



GOBIERNO DE  
**CHILE**

# Evaluación Diagnóstica Inicia

Presentación de Resultados 2009

# Índice de Contenidos

- Antecedentes y descripción de la evaluación.
- Participación en la evaluación.
- Resultados.
- Resultados según características de los evaluados e instituciones.





# Antecedentes y Descripción de la Evaluación

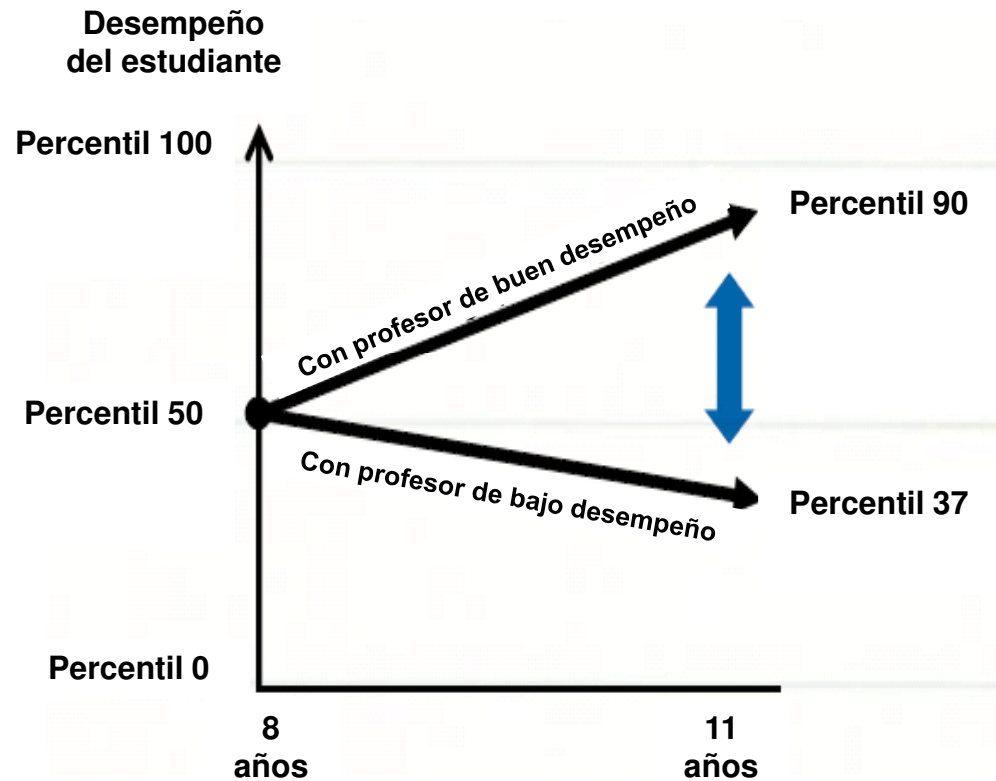
## ¿Por qué es necesaria una evaluación de los egresados de la formación inicial de profesores?

- Docentes bien preparados son fundamentales para mejorar logros de aprendizaje.
- La evaluación permite **diagnosticar** conocimientos y competencias fundamentales de los egresados, informando la **toma de decisiones** orientada a mejorar los procesos de formación inicial docente.
- La evaluación es un elementos fundamental para avanzar en el mejoramiento de la calidad de la educación.



# Efecto del profesor en el aprendizaje de los alumnos

Informe McKinsey, 2007.



Un estudiante puede mejorar o caer en su percentil de desempeño, según la calidad el profesor que se le asigne, Sanders & Rivers (1996).

# Experiencia internacional



- Inglaterra y Estados Unidos cuentan con un sistema de acreditación de las carreras y certificación de los egresados:
  - **Inglaterra:** habilitación mediante evaluación habilidades aritméticas, alfabetización y habilidades de uso de las TICs (tecnologías de información y comunicación).
  - **Estados Unidos:** cada estado requiere diferentes procesos de habilitación mediante las pruebas que evalúan: Habilidades básicas; conocimientos disciplinarios; conocimientos pedagógicos; competencias pedagógicas.

# Programa Inicia: una propuesta nacional



## Antecedentes

- Informe OCDE (2004).
- Informe Comisión de Formación Inicial (2005).
- Consejo Asesor Presidencial (2006).



## Programa Inicia

- Estándares para la formación inicial docente.
- **Evaluación diagnóstica.**
- Línea de apoyo a instituciones formadoras.

# Evaluación Diagnóstica Inicia

- **Objetivo:** entregar información diagnóstica a las instituciones que les permita orientar su procesos de mejoramiento de la formación inicial docente.
- **Sistema de evaluación en construcción** que evalúa conocimientos de las disciplinas a enseñar, conocimientos de educación, pedagogía y didáctica. Evalúa además competencias básicas: de comunicación escrita y habilidades de uso de las TICs\*.
- **Universo:** la evaluación está dirigida a egresados de carreras de Pedagogía de todas las instituciones formadoras del país.
- **Implementación paulatina:**
  - 2008 se evaluó a egresados de las carreras de Educación Básica.
  - 2009 se integró a los egresados de las carreras de Educación Parvularia.
  - Próximos años se integrará Educación Diferencial y Educación Media.
- **Participación voluntaria** de instituciones y egresados.

\* Tecnologías de la información y la comunicación.





# Instrumentos aplicados el 2009

Aplicación de las pruebas a nivel nacional se realizó el día **12 de noviembre del 2009.**

	Educación Básica	Educación Básica con Mención	Educación Parvularia
Prueba de Conocimientos Disciplinarios*	✓	✓	✓
Prueba de Conocimientos Pedagógicos	✓	✓	
Prueba de Habilidades de Comunicación Escrita	✓	✓	✓

## \*Prueba de Conocimientos Disciplinarios según mención:

- **Educación Básica:** Prueba de Conocimientos Disciplinarios Generalista;
- **Educación Básica con Mención:** Prueba de conocimientos disciplinarios en Lenguaje y Comunicación/ Matemática/ Estudio y Comprensión de la Naturaleza/ Estudio y Comprensión de la Sociedad.





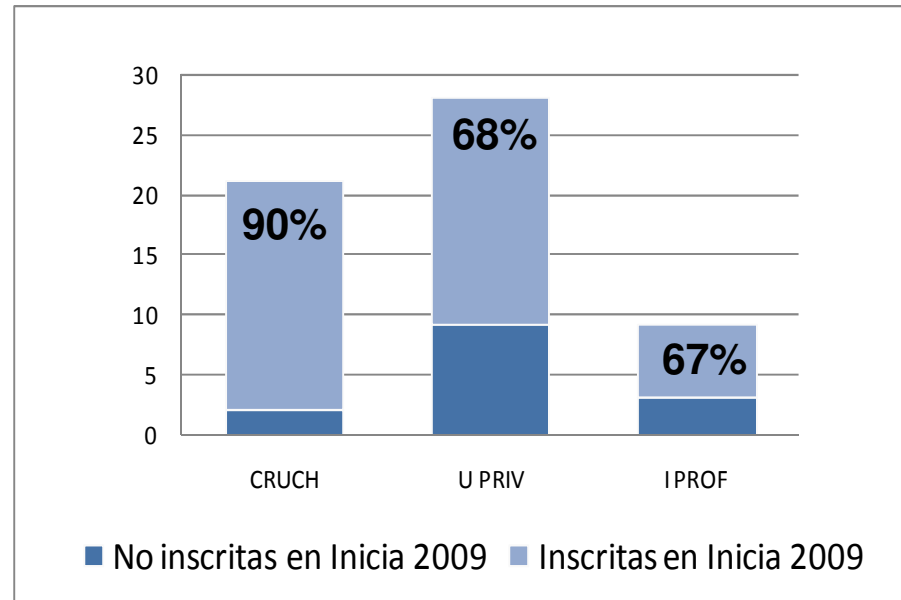
# Participación en la Evaluación: **Inscripción y Asistencia**

# Asistencia



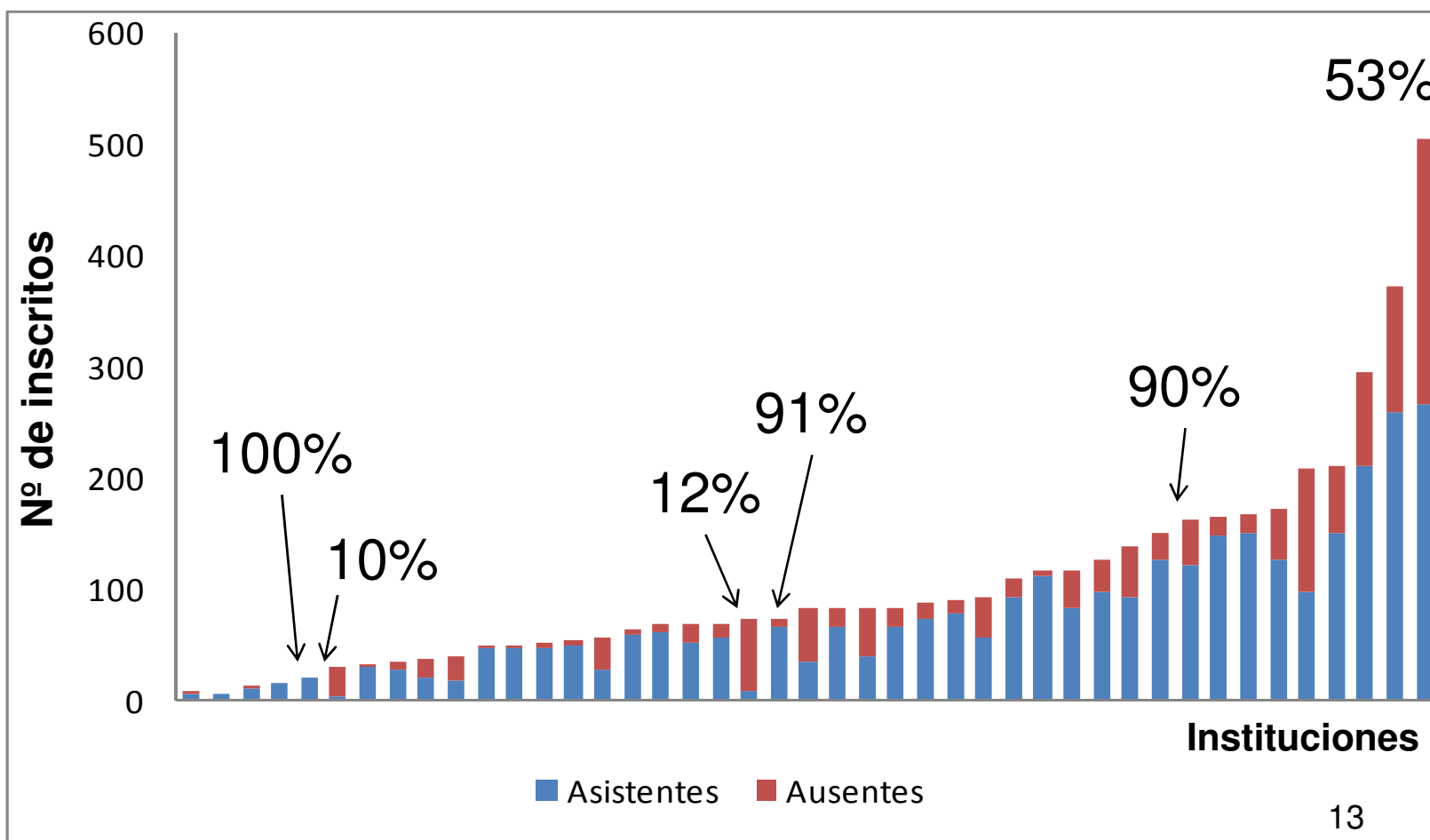
- **43 instituciones** se inscriben para participar de la evaluación.
- **99 sedes** desde Arica a Punta Arenas.
- **4.527 inscritos.**
- **3.224 evaluados.**
- **Asistencia de 71%:**
  - Egresados de Pedagogía en Educación Básica: 70% de asistencia,
  - Egresados de Pedagogía en Educación Parvularia: 73% de asistencia.

## Inscripción según tipo de institución: Total Nacional

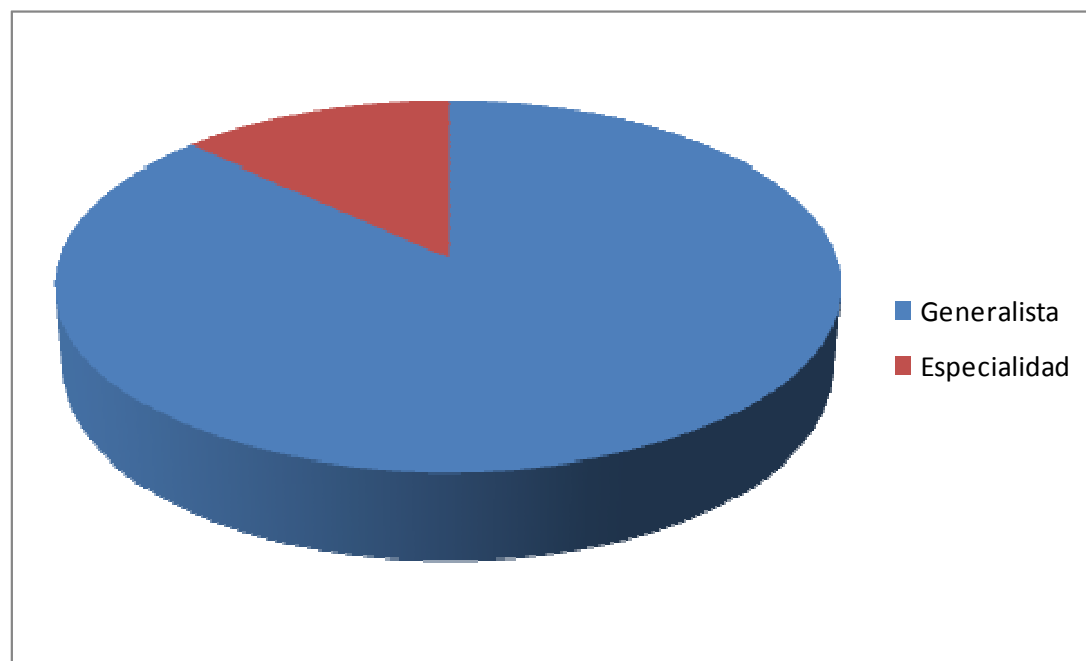


- **75% de las instituciones participaron.**
- Mayor participación institucional en el grupo de instituciones pertenecientes al Consejo de Rectores.

## Importante heterogeneidad de número de participantes y asistencia en las 43 instituciones



## Nº de evaluados según prueba disciplinaria



- De los evaluados de Pedagogía en Educación Básica: un 87% rinde la prueba de profesor Generalista; el 13% corresponden a egresados que rinden prueba de especialidad.

# Asistencia: Comparación 2008 - 2009



Año	N IES	N Inscritos	N Evaluados	% de Evaluados*
2008 (sólo EB)	39	3006	1994	66%
2009 (sólo EB)	41 ↑	3047 ↑	2146 ↑	70% ↑

\* Porcentaje de evaluados respecto de los inscritos.

- **Aumento en la participación:** mayor número de instituciones inscritas, mayor número de estudiantes inscritos y aumento en el número y porcentaje de evaluados respecto de los inscritos.



# Resultados

## Prueba de conocimientos disciplinarios



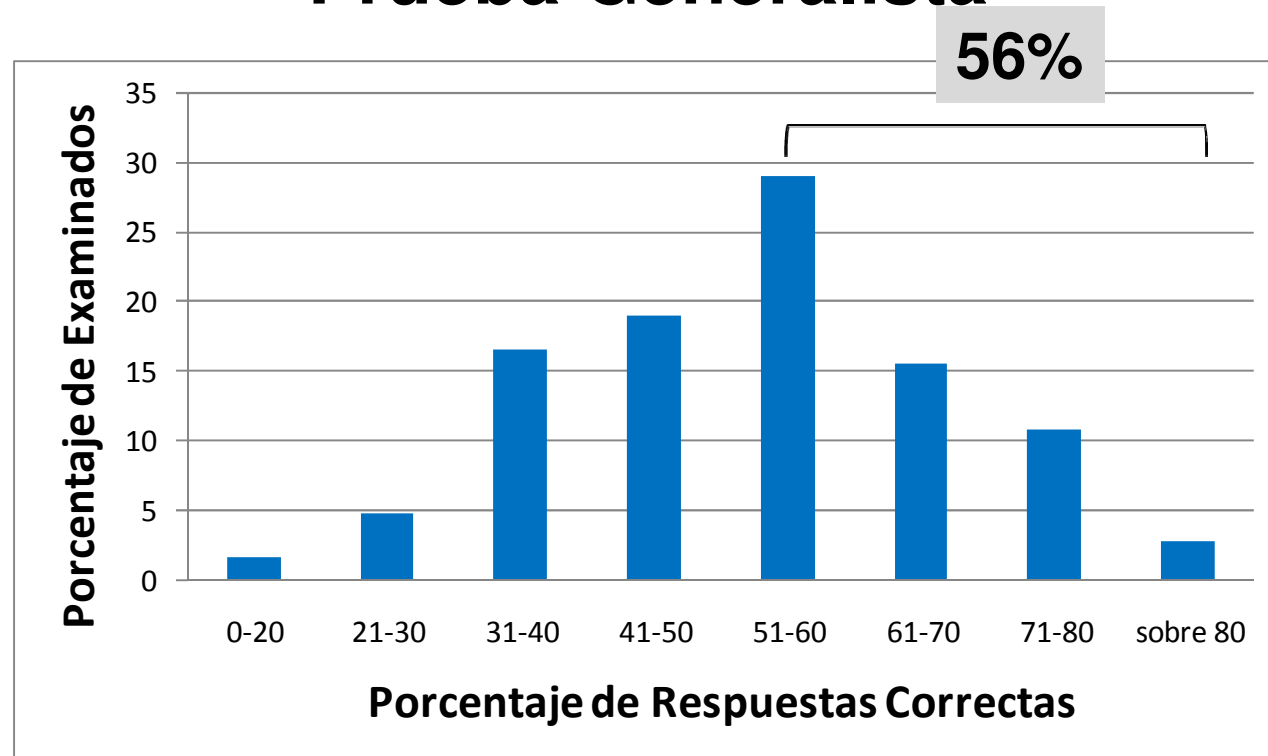
# Porcentaje de respuestas correctas

## Prueba de conocimientos disciplinarios



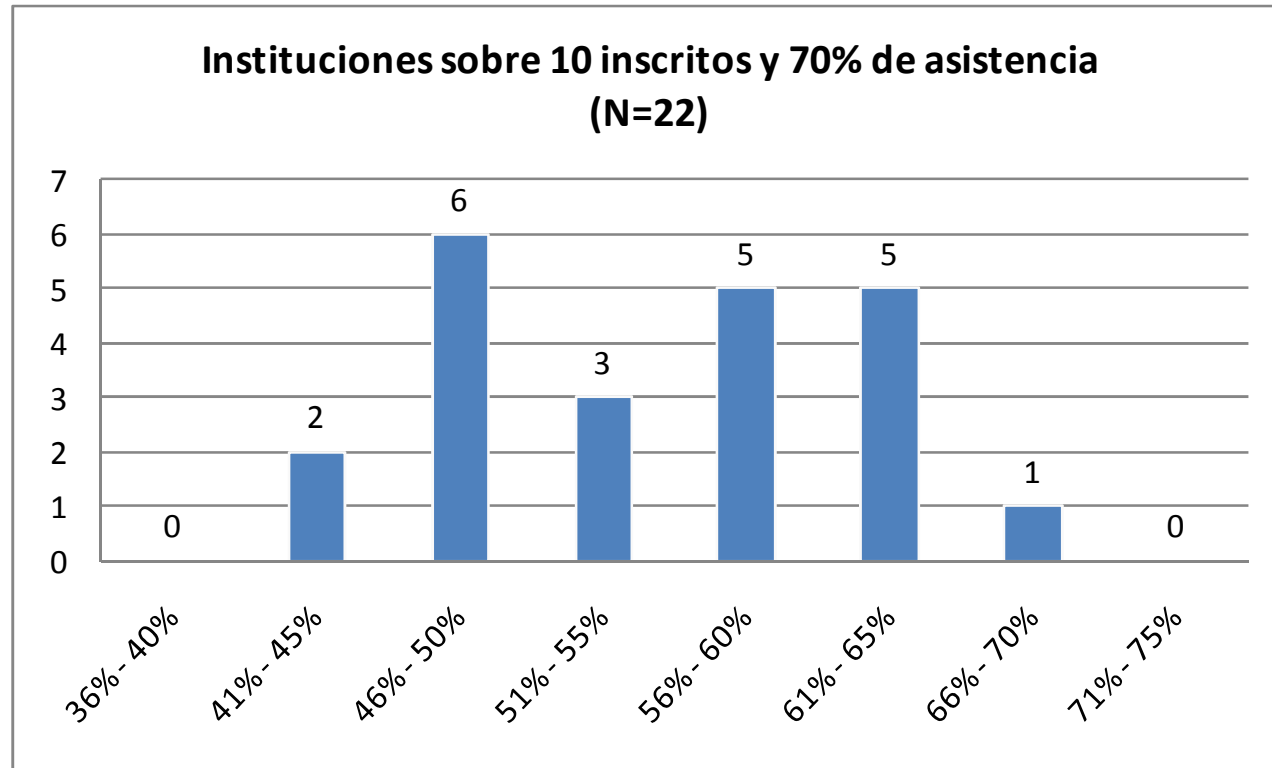
Prueba	N° Evaluados	Promedio Porcentaje de Respuestas Correctas*
Educación Parvularia	1075	49%
E Básica, Generalista	1708	53%
E Básica, Lenguaje	153	43%
E Básica, Matemática	177	33%
E Básica, Naturaleza	48	47%
E Básica, Sociedad	38	43%

# Distribución de porcentajes de logro: Resultados individuales Prueba Generalista



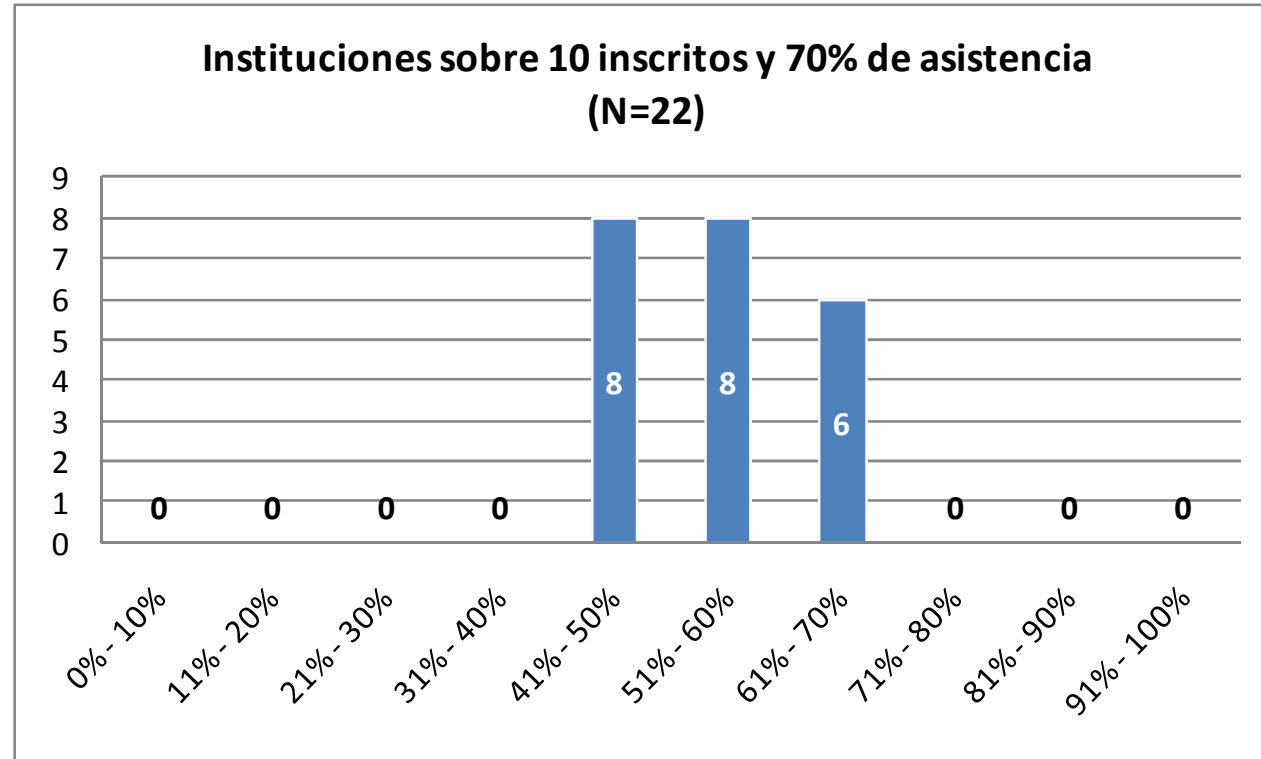
- **Variabilidad de resultados** en la Prueba Generalista: si bien una parte importante de los evaluados obtiene entre un 50% y un 60% de logro, se aprecian evaluados que obtienen resultados que se elevan por sobre el 70% de logro en la prueba.

# Distribución de porcentajes de logro: Resultados institucionales Prueba Generalista



- **Variabilidad de resultados** en la Prueba Generalista: importante variabilidad de resultados. Mientras algunas instituciones obtienen un promedio de 66% de logro, otras sólo alcanzan el 43% de logro.

# Distribución de porcentajes de logro: Resultados institucionales Prueba Generalista



- **Variabilidad de resultados** en la Prueba Generalista: importante variabilidad de resultados. Mientras algunas instituciones obtienen un promedio de 66% de logro, otras sólo alcanzan el 43% de logro.

# Distribución de porcentajes de logro: Resultados institucionales Prueba Generalista



Rango de respuestas correctas	Total Instituciones
0% - 40%	0
<b>41% - 50%</b>	<b>8</b>
<b>51% - 60%</b>	<b>8</b>
<b>61% - 70%</b>	<b>6</b>
71% - 100%	0

- **Variabilidad de resultados** en la Prueba Generalista: importante variabilidad de resultados. Mientras algunas instituciones obtienen un promedio de 66% de logro, otras sólo alcanzan el 43% de logro.

# Distribución de porcentajes de logro: Resultados institucionales Prueba Educación Matemática



Rango de respuestas correctas	Total Instituciones
0 - 20%	0
21% - 25%	1
26% - 30%	2
31% - 35%	0
36% - 40%	0
41% - 45%	1
46% - 100%	0

- Una institución logra resultados sobre 40% de respuestas correctas, mientras que otra institución alcanza menos de un 25% de respuestas correctas.



# Resultados

## Prueba de Habilidades de Comunicación Escrita

# Resultados prueba de habilidad de comunicación escrita

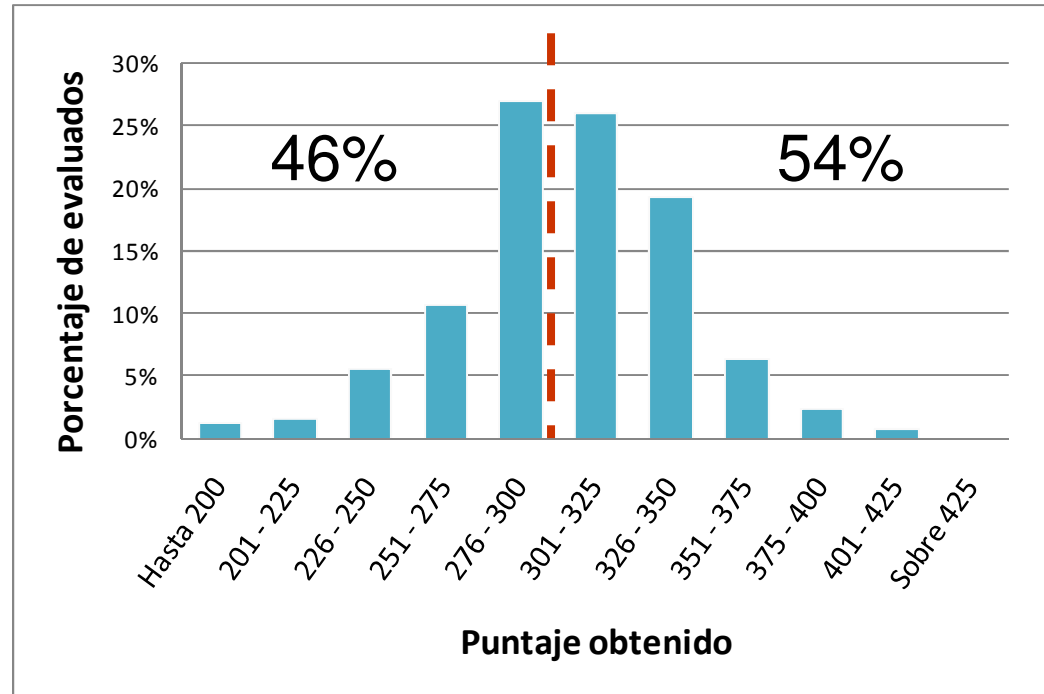


	Puntaje 2008	Puntaje 2009
Promedio	324	305
Desviación Estándar	40	38
Mínimo	194	144
Máximo	428	422

- Puntaje promedio alcanzado, corresponde a “**Desempeño aceptable**”.
- Puntajes resultan levemente más bajos que los puntajes del 2008.

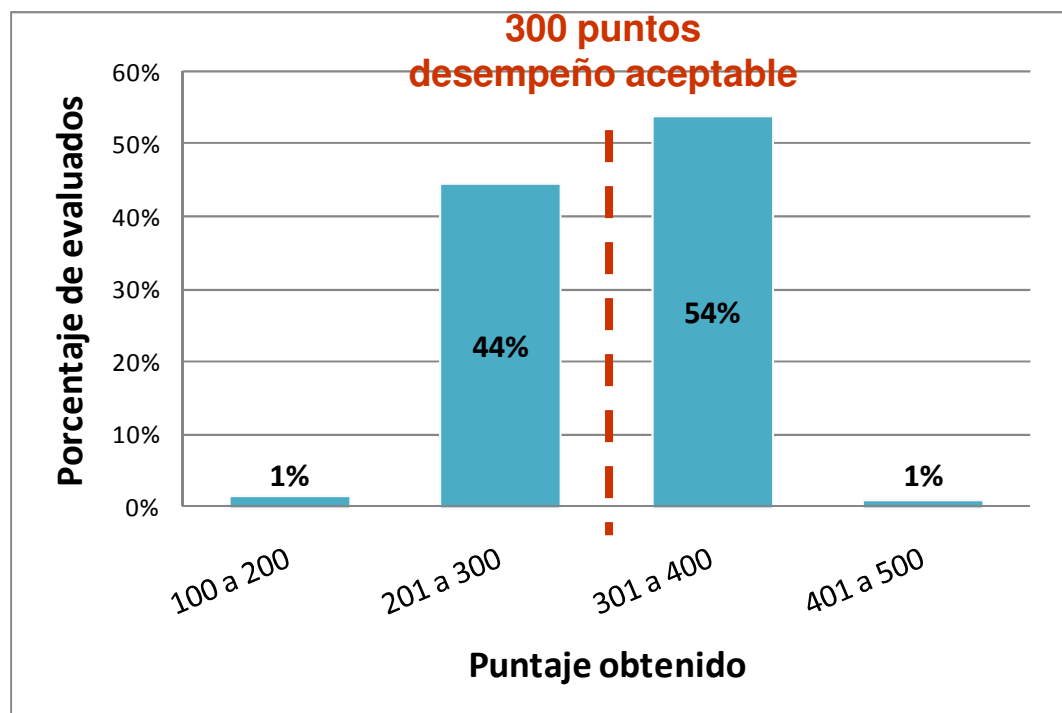


# Distribución de puntajes: Prueba de habilidad de comunicación escrita



100 puntos	Desempeño deficiente.
200 puntos	Desempeño con algunas limitaciones.
300 puntos	Desempeño aceptable.
400 puntos	Buen desempeño.
500 puntos	Desempeño sobresaliente, demuestra excelencia más allá de lo esperado.

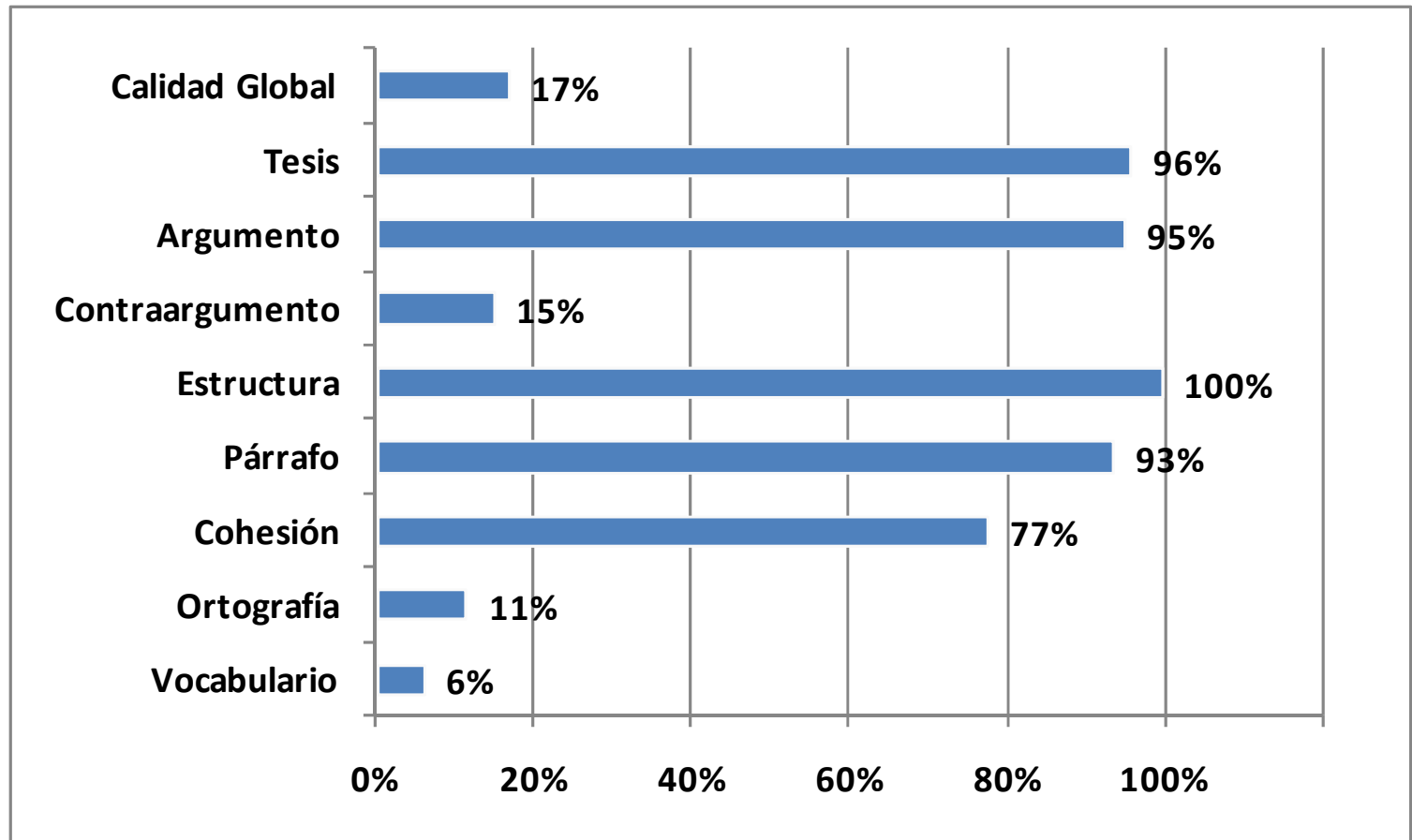
# Distribución de puntajes individuales: Prueba de habilidad de comunicación escrita



100 puntos	Desempeño deficiente.
200 puntos	Desempeño con algunas limitaciones.
300 puntos	Desempeño aceptable.
400 puntos	Buen desempeño.
500 puntos	Desempeño sobresaliente, demuestra excelencia más allá de lo esperado.

# Resultados según aspectos evaluados

**Aspecto**      **Porcentaje de evaluados con desempeño “aceptable” o superior.**





# Resultados

Según características académicas  
de los evaluados

# Resultados en Prueba Generalista, según notas de los egresados



Promedio Ponderado Acumulado en la Carrera	Porcentaje de Logro
4,0 – 4,9	45%
5,0 – 5,9	53%
6,0 – 7,0	63%

- Los resultados de esta prueba están directamente relacionados con el promedio ponderado acumulado de los examinados.

# Resultados en Prueba Ed Parvularia, según notas de los egresados



Promedio Ponderado Acumulado en la Carrera	Porcentaje de Logro
4,0 – 4,9	41%
5,0 – 5,9	49%
6,0 – 7,0	55%

- Al igual que en el caso de los estudiantes de Básica Generalista, los resultados en esta prueba están directamente relacionados con el promedio ponderado acumulado de los examinados.
- **En conclusión, los estudiantes que logran los mejores puntajes en la prueba de conocimientos disciplinarios son aquellos a los que les va mejor en la carrera.**



# **Prueba de Selección Universitaria y Porcentaje de respuestas correctas en pruebas disciplinarias Inicia**

## Resultados por prueba según rango de puntaje PSU de ingreso a la institución.

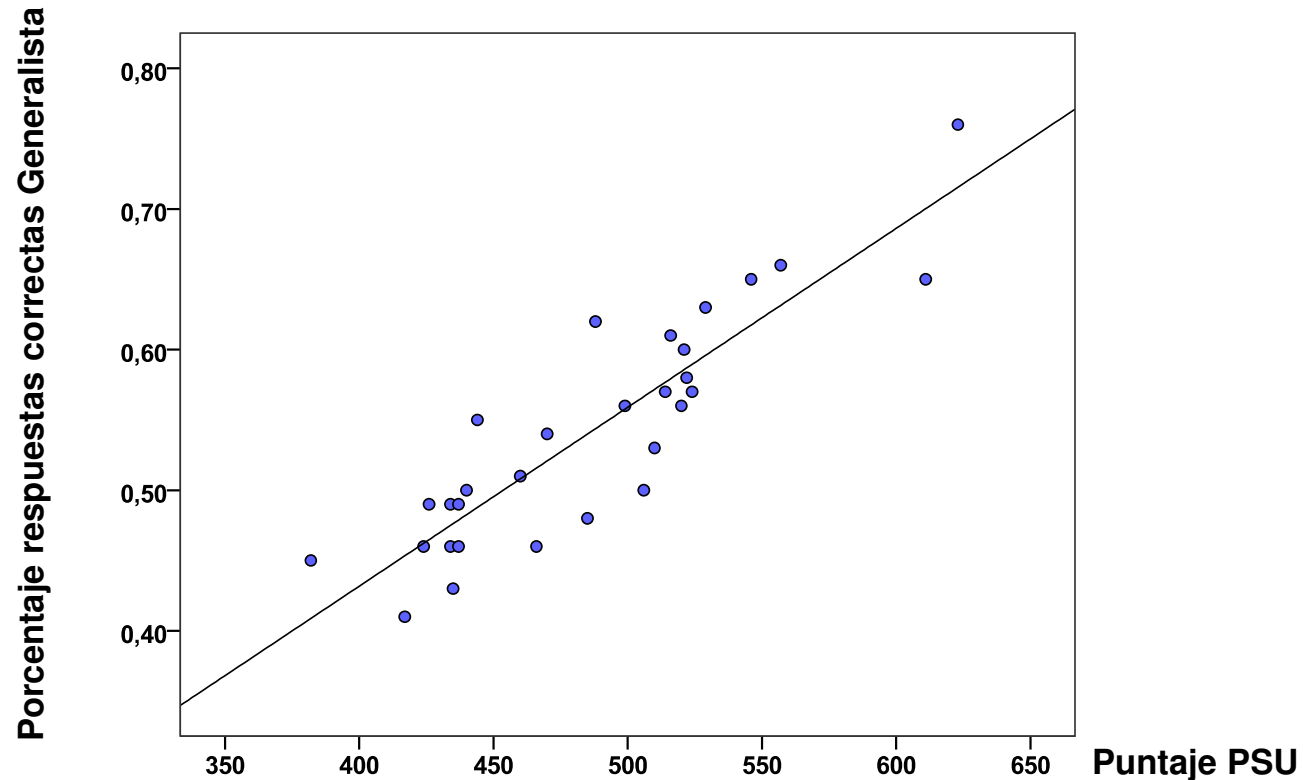


Rango PSU	Logro Prueba Generalista	Logro Prueba E. Parvularia	Puntaje Prueba comunicación escrita
< 450	47%	47%	298
450 – 499	53%	50%	304
500 – 549	58%	53%	310
≥ 550	69%	58%	327

- Mayoría de las instituciones tiene estudiantes cuyo promedio en la PSU es **inferior a 450 puntos**.



## Correlación entre prueba conocimientos disciplinarios y PSU promedio de la institución



**Elevada correlación positiva entre puntajes:** las instituciones que reciben estudiantes de bajos puntajes PSU, tienden a mostrar bajos resultados en su promedio de logro en la prueba de conocimientos.

# Conclusiones

- **Se avanza en la consolidación** de la evaluación luego de esta segunda aplicación.
- **Instituciones y egresados comprometidos** con la evaluación: aumenta la participación de instituciones y de estudiantes.
- Se avanza en la **construcción de los instrumentos** con participación de las instituciones formadoras.
- Existe **heterogeneidad** de resultados.
- Resultados entregan **retroalimentación** a las instituciones sobre su nivel de desempeño y la variabilidad de desempeño de sus egresados.



# Desafíos



- Continuar con **desarrollo de instrumentos** coherentes con los **estándares**.
- Introducir **comparabilidad de los resultados** entre años, a medida que se incorporen los estándares y se consolide la evaluación.
- Definir un marco de participación que permita la comparabilidad y asegure la representatividad de los resultados.



**Evaluación Diagnóstica Inicia 2009**  
Fin de la presentación