

Programa de Talentos

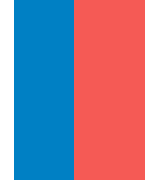
Informe de Avance



Gobierno
de Chile

Mayo 2012

Programa de Talentos



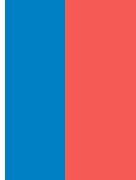
El Programa de Talentos ha becado en total a 3,370 alumnos desde el año 2007 hasta el año 2011.

Ha entregado un total de 7,669 becas

Tabla con becas por programa

Programa- Institución	2007	2008	2009	2010	2011	TOTAL
Penta UC - Pontificia Universidad Católica de Chile	545	557	618	634	552	2.906
Beta - Pontificia Universidad Católica de Valparaíso	138	216	267	285	239	1.145
Talentos- Universidad de Concepción	150	240	216	184	196	986
Delta - Universidad Católica del Norte	227	350	370	320	339	1.606
Proenta - Universidad de La Frontera	182	228	155	186	220	971
Alta - Universidad Austral de Chile	-	-	-	109	252	361
Totales	1.242	1.591	1.626	1.718	1.798	7.975



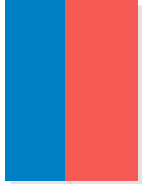
**Tabla 2: Número de comunas de establecimientos que**

Programa-Institución	2007	2008	2009	2010	2011	Total sostenedores únicos*
Penta UC - Pontificia Universidad Católica de Chile	13	11	13	19	17	22
Beta - Pontificia Universidad Católica de Valparaíso	3	5	5	6	6	9
Talentos- Universidad de Concepción	11	16	10	12	11	20
Delta - Universidad Católica del Norte	3	4	4	3	1	5
Proenta - Universidad de La Frontera		8	8	10	12	14
Alta - Universidad Austral de Chile				7	8	8

Tabla 3: Número de establecimientos que participan en el PTAEM.

Programa-Institución	2007	2008	2009	2010	2011	Total establecimientos únicos*
Penta UC - Pontificia Universidad Católica de Chile	114	120	131	154	149	209
Beta - Pontificia Universidad Católica de Valparaíso	37	55	62	72	57	89
Talentos- Universidad de Concepción	50	82	71	66	60	123
Delta - Universidad Católica del Norte	41	43	43	43	38	49
Proenta - Universidad de La Frontera		26	29	33	40	49
Alta - Universidad Austral de Chile				35	41	43





R. de Valparaíso

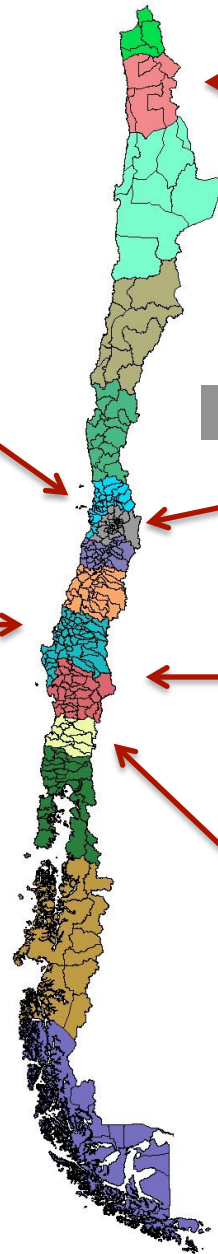


464 becados

R. de Antofagasta



617 becados



1154 becados



RM

R. del Bío Bío



416 becados

R. de la Araucanía



433 becados

R. del los Ríos

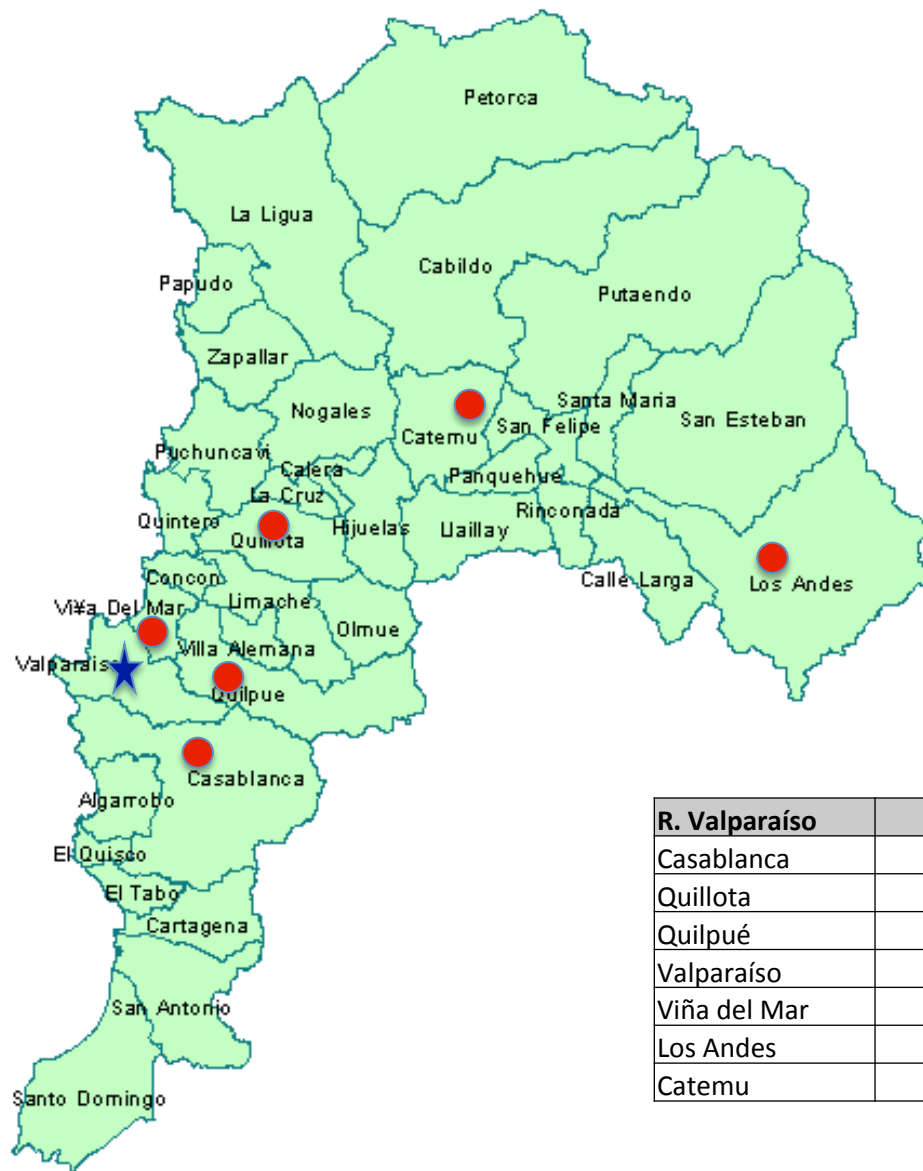
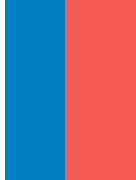


286 becados





R. Antofagasta	EE	Alumnos
Antofagasta	43	592
Sierra Gorda	1	3
Mejillones	3	28



R. Valparaíso	EE	Alumnos
Casablanca	4	17
Quillota	7	33
Quilpué	16	84
Valparaíso	25	183
Viña del Mar	33	148
Los Andes	1	1
Catemu	1	1





R. Metropolitana	EE	Alumnos
Cerro Navia	12	23
Conchalí	18	106
La Cisterna	1	1
La Florida	27	197
La Granja	10	17
La Reina	1	1
Lampa	1	1
Las Condes	5	67
Lo Prado	6	11
Macul	8	38
Maipú	25	173
Ñuñoa	11	40
Paine	1	2
Peñalolén	11	33
Providencia	9	80
Puente Alto	24	250
Rancagua	1	1
San Joaquín	7	16
San Ramón	5	6
Santiago	14	120
Talagante	8	18



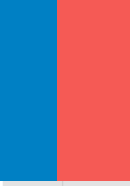
R.del Biobio	EE	Alumnos
Chiguayante	8	39
Cobquecura	1	1
Coelemu	3	7
Concepción	10	78
Coronel	12	36
El Carmen	7	23
General Lagos	1	1
Hualpén	7	16
Hualqui	6	20
Lota	11	45
Ninhue	1	1
Penco	10	17
San Pedro	6	22
Quillón	1	5
Santa Juana	2	6
Quirihue	2	2
Talcahuano	24	114
Tomé	5	11



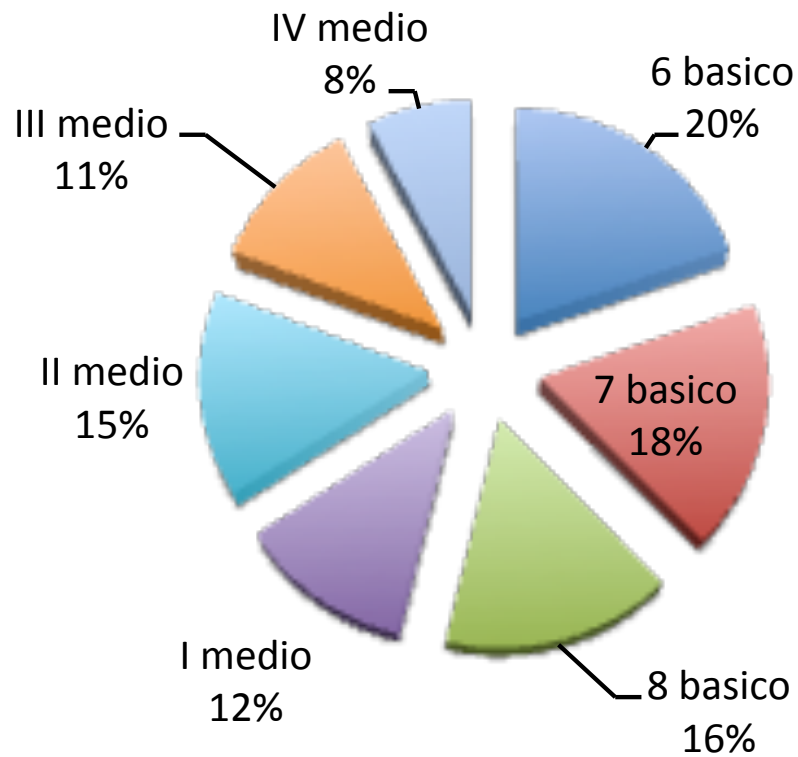
R.de la Araucanía	EE	Alumnos
Carahue	3	35
Cholchol	2	4
Collipulli	1	3
Freire	2	12
Lautaro	1	4
Nueva Imperial	4	21
Padre Las Casas	3	13
Perquenco	2	21
Pitrufquén	5	13
Temuco	20	304
Teodoro Schmidt	1	2
Villarrica	4	8



R.de los Ríos	EE	Alumnos
La Unión	6	57
Lago Ranco	1	3
Lanco	1	1
Paillaco	5	22
Río Bueno	6	18
San José de la Mariquina	3	5
Valdivia	20	180

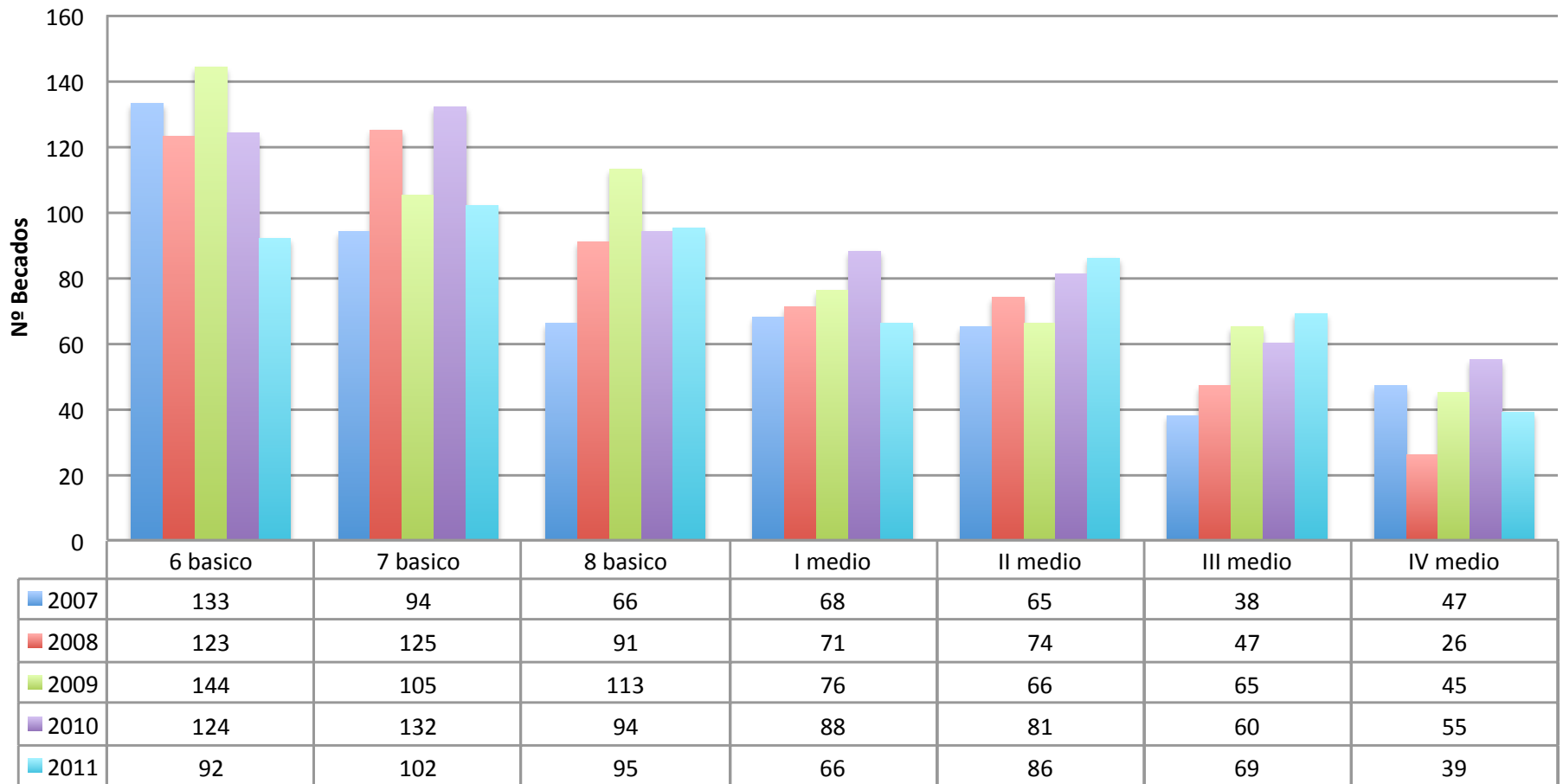


Total Becados por nivel

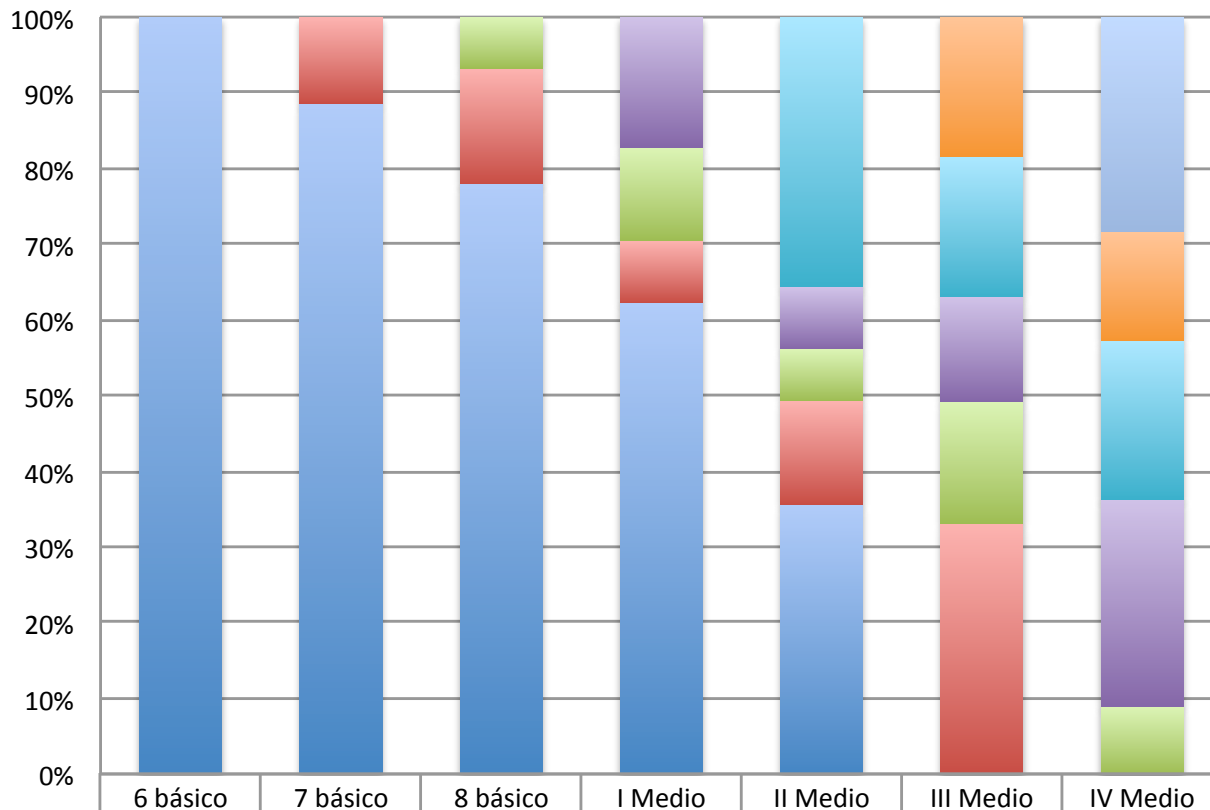




Becados por nivel

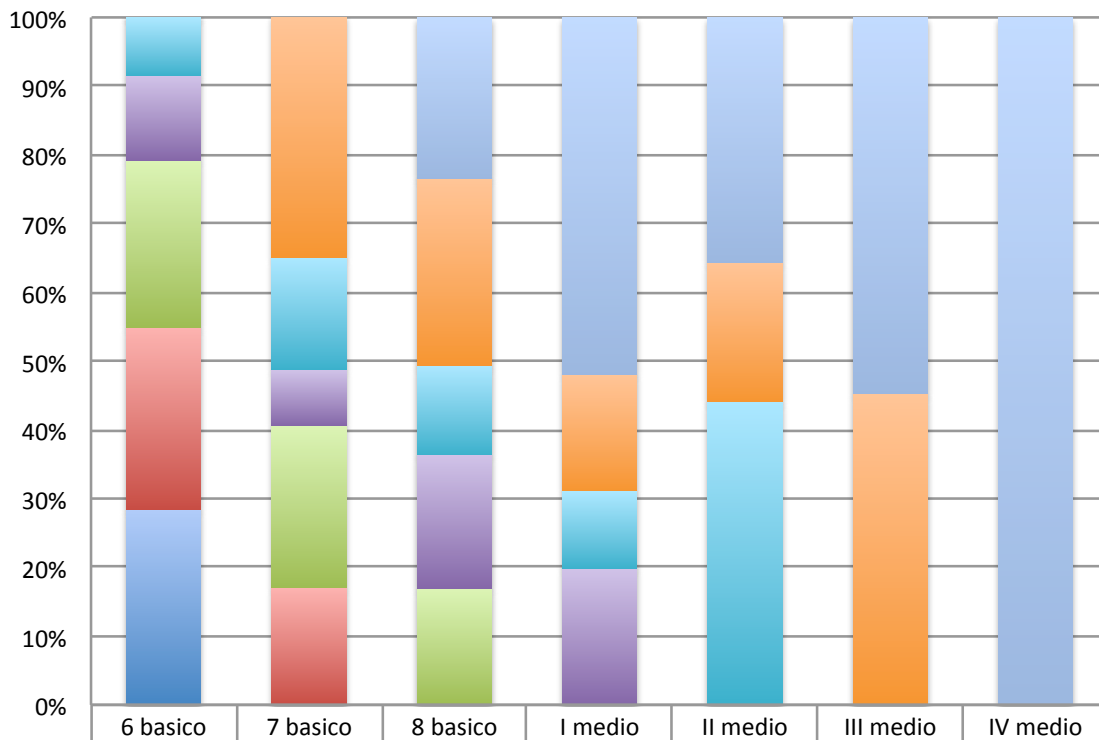


Duración en el Programa



	6 básico	7 básico	8 básico	I Medio	II Medio	III Medio	IV Medio
IV medio							57
III medio						24	29
II medio					52	24	42
I medio				21	12	18	55
8 basico			13	15	10	21	18
7 basico		21	29	10	20	43	0
6 basico	175	163	149	76	52	0	0

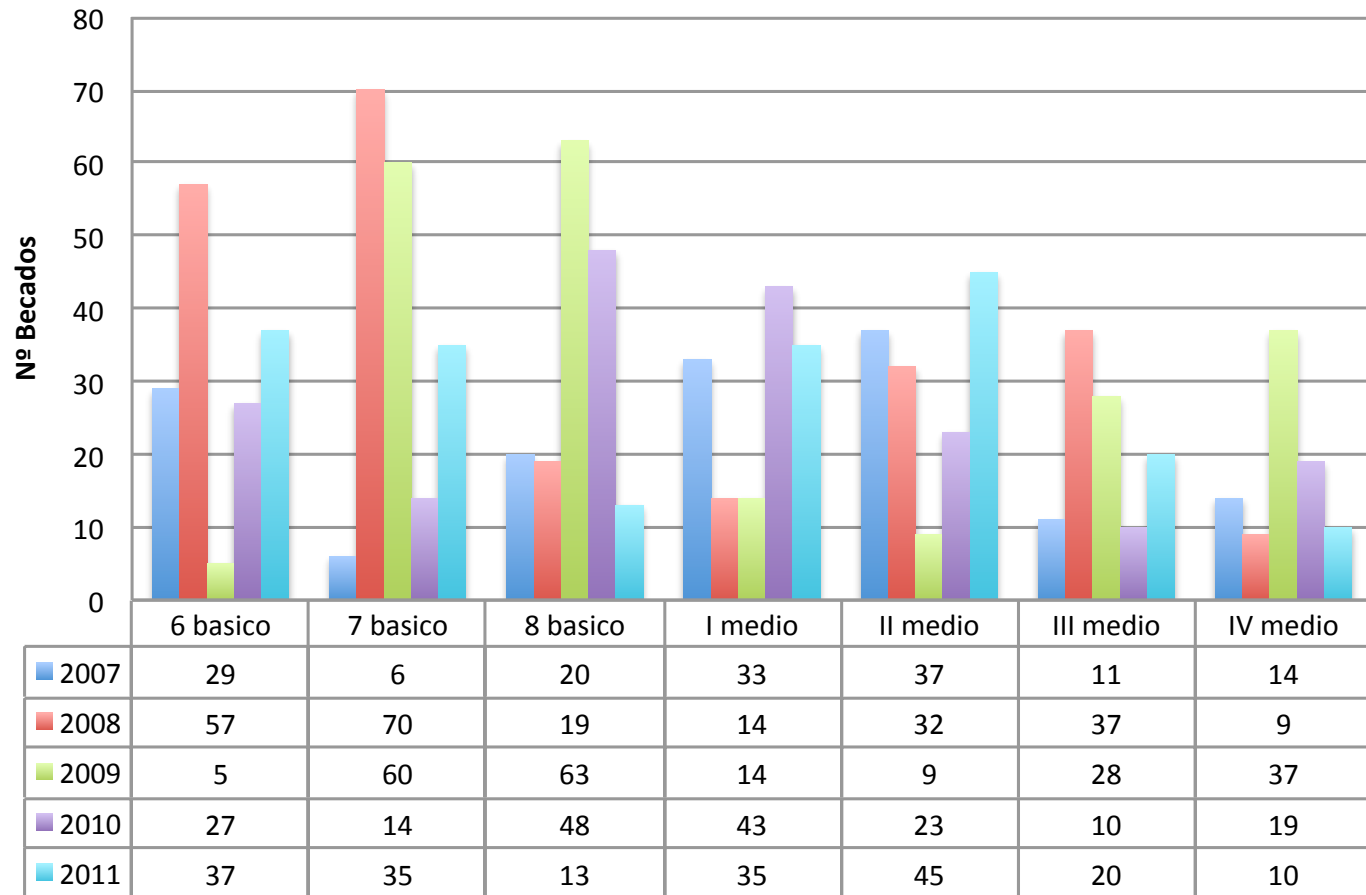
Duración en el Programa



	6 básico	7 básico	8 básico	I medio	II medio	III medio	IV medio
IV Medio	0	0	18	55	42	29	57
III Medio	0	43	21	18	24	24	
II Medio	52	20	10	12	52		
I Medio	76	10	15	21			
8 básico	149	29	13				
7 básico	163	21					
6 básico	175						

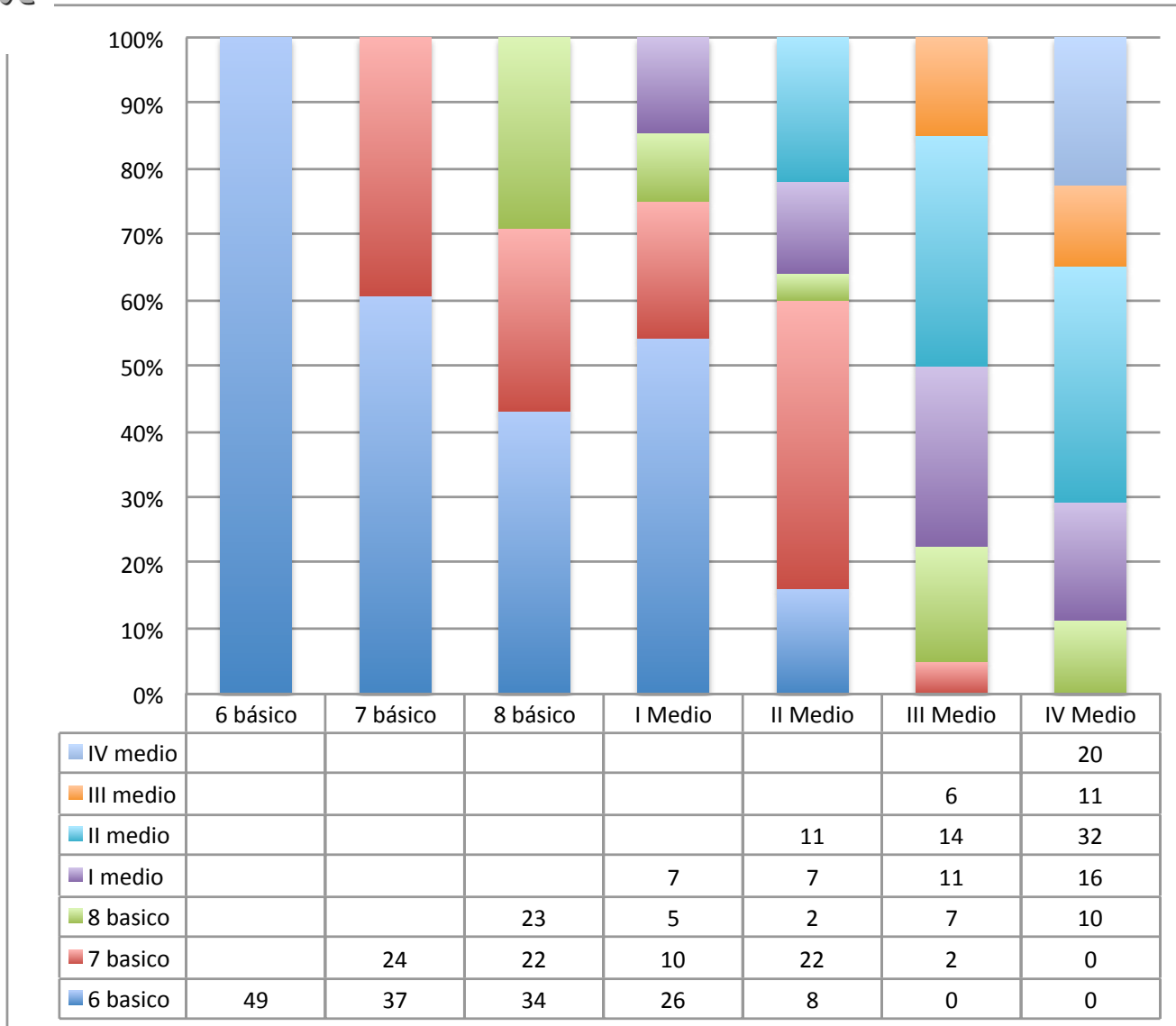


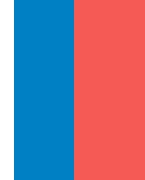
Becados por nivel



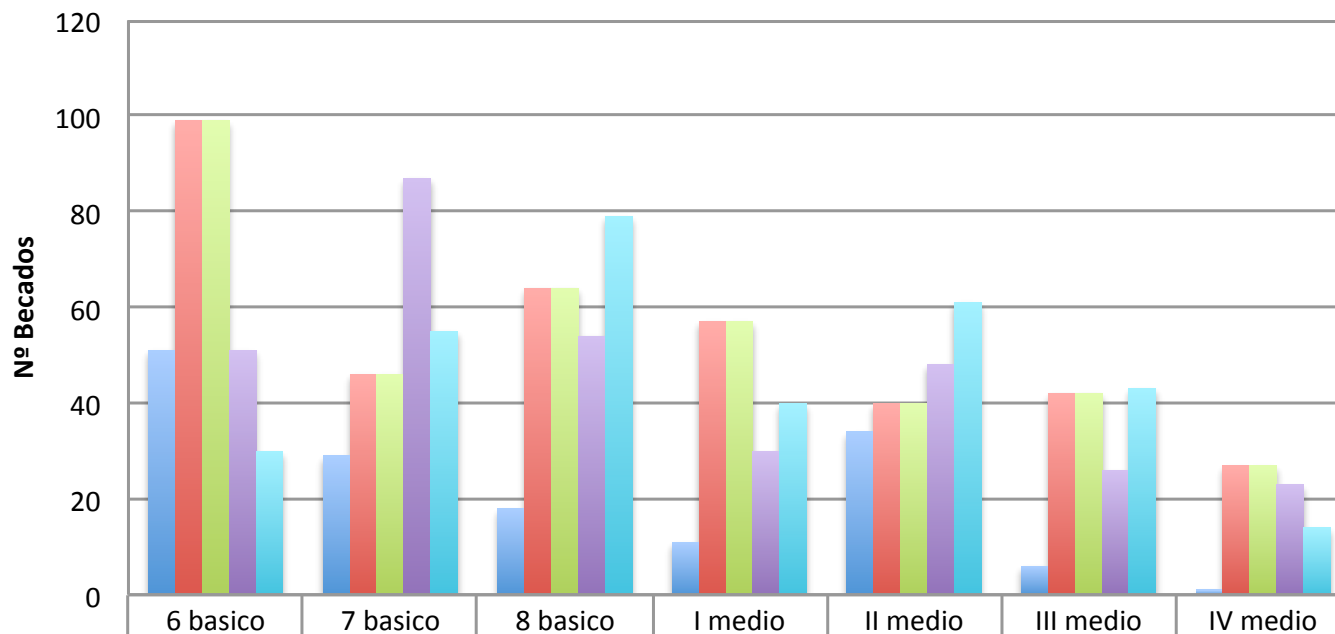


Duración en el Programa





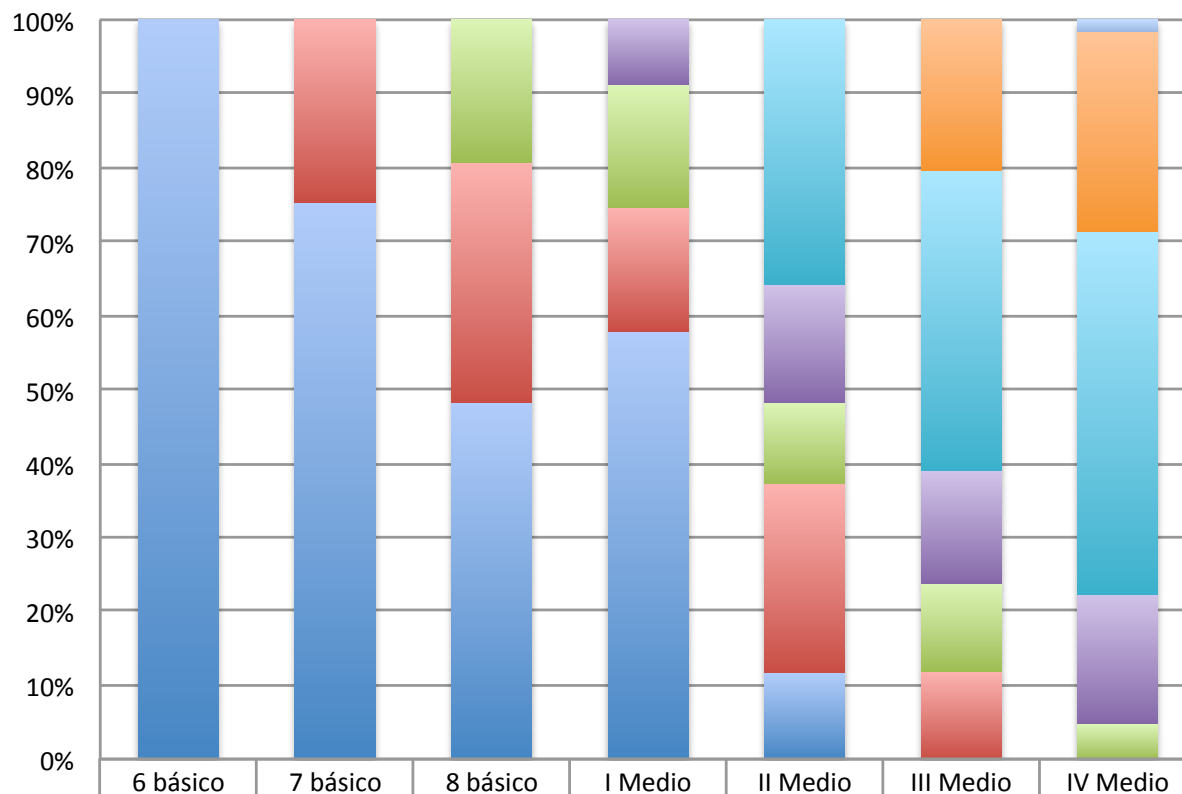
Becados por nivel



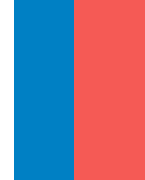
2007	51	29	18	11	34	6	1
2008	99	46	64	57	40	42	27
2009	99	46	64	57	40	42	27
2010	51	87	54	30	48	26	23
2011	30	55	79	40	61	43	14



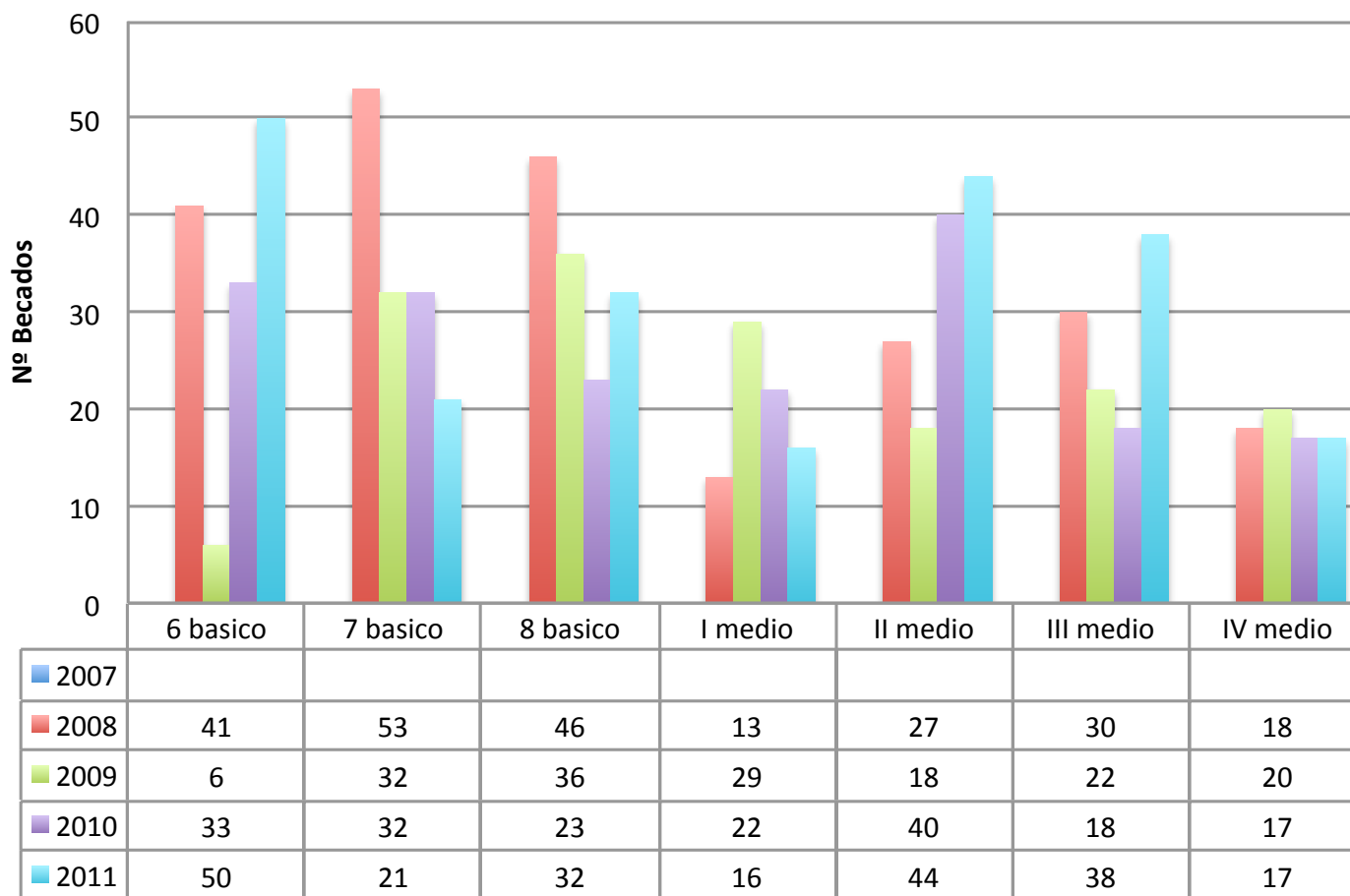
Duración en el Programa



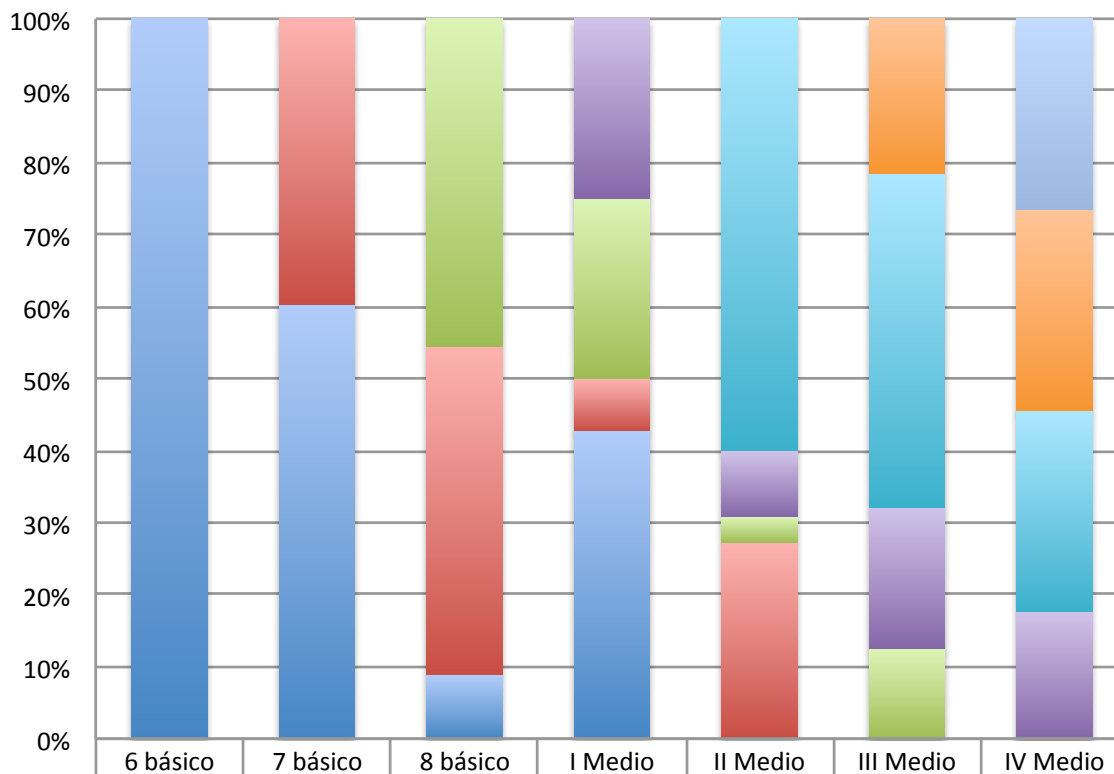
	6 básico	7 básico	8 básico	I Medio	II Medio	III Medio	IV Medio
IV medio							1
III medio						12	17
II medio					49	24	31
I medio				10	22	9	11
8 basico			16	19	15	7	3
7 basico		20	27	19	35	7	
6 basico	48	61	40	66	16		



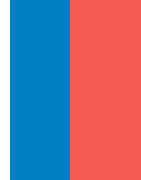
Becados por nivel



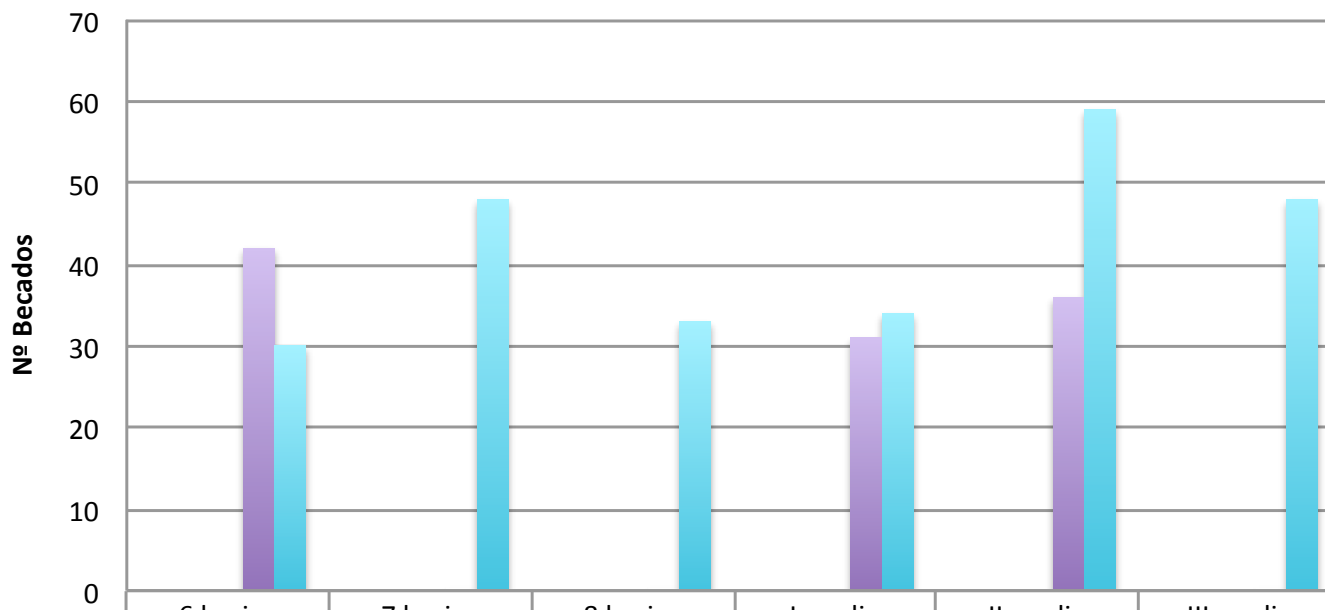
Duración en el Programa



	6 básico	7 básico	8 básico	I Medio	II Medio	III Medio	IV Medio
IV medio							18
III medio						12	19
II medio					33	26	19
I medio				7	5	11	12
8 basico			41	7	2	7	0
7 basico		25	41	2	15	0	0
6 basico	72	38	8	12	0	0	0



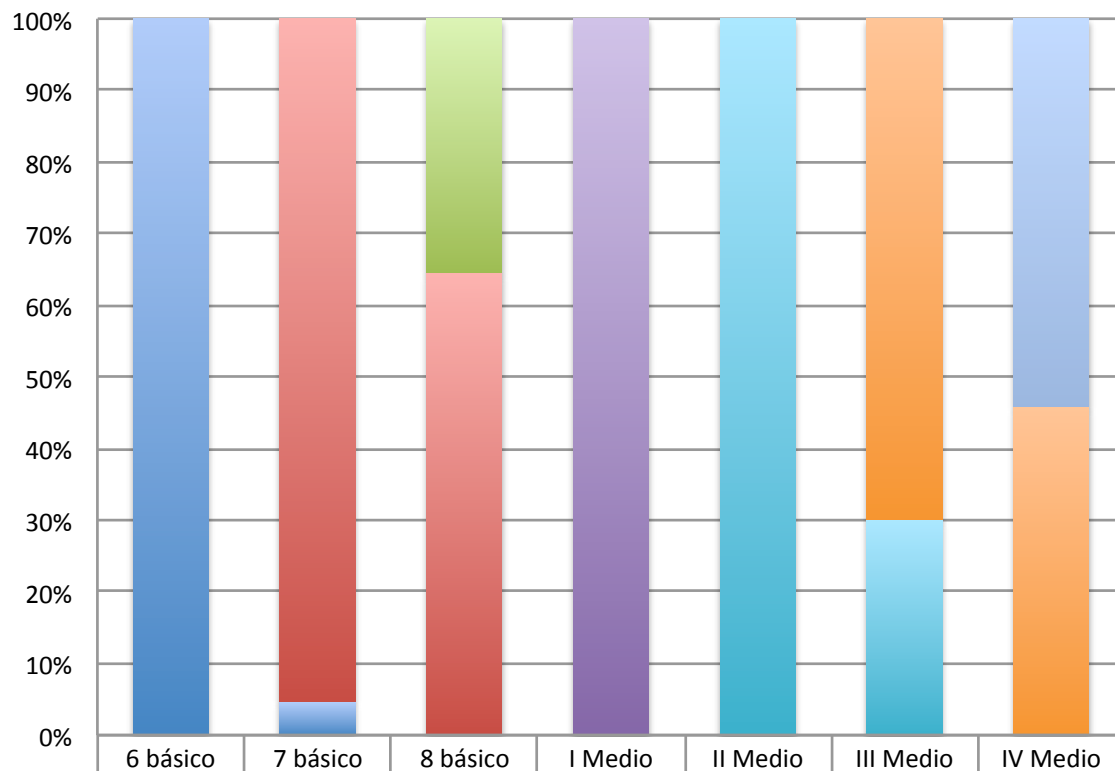
Becados por nivel



	6 básico	7 básico	8 básico	I medio	II medio	III medio
■ 2007						
■ 2008						
■ 2009						
■ 2010	42	0	0	31	36	0
■ 2011	30	48	33	34	59	48



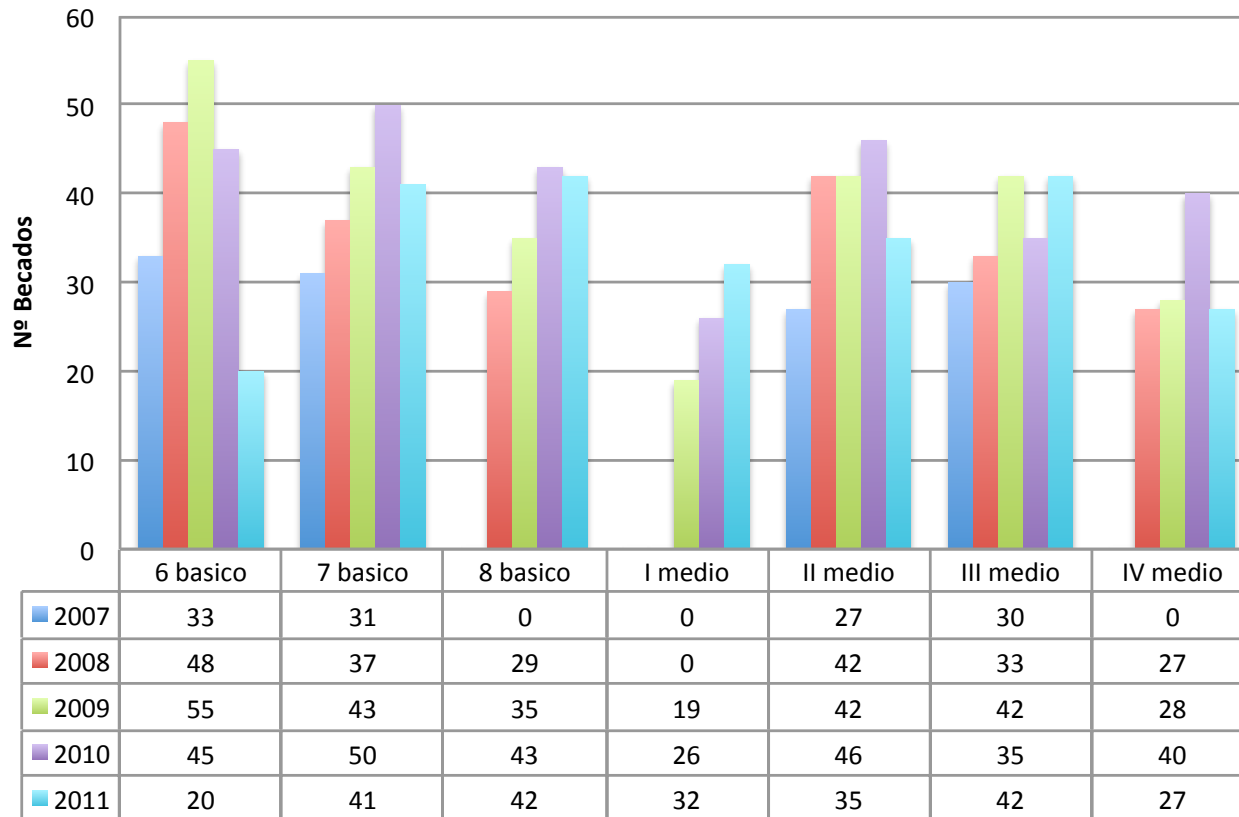
Duración en el Programa



	6 básico	7 básico	8 básico	I Medio	II Medio	III Medio	IV Medio
IV medio							26
III medio						51	22
II medio					43	22	
I medio				33	0	0	
8 basico			17	0	0	0	
7 basico		41	31	0	0	0	0
6 basico	1	2	0	0	0	0	

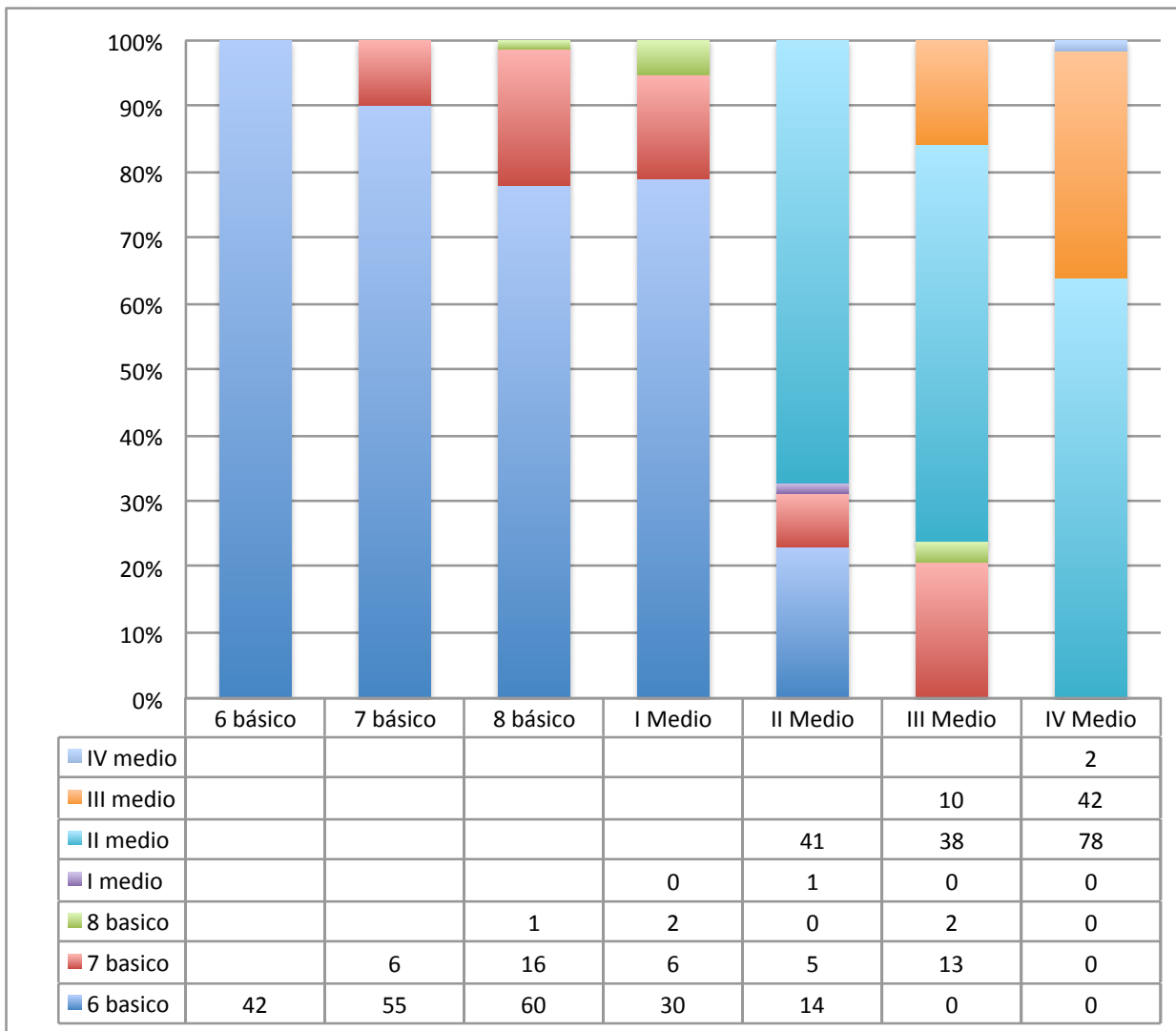


Becados por nivel





Duración en el Programa




Dependencia de EE

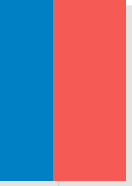
	Municipal	Subvencionados	Privados	Total
PENTA	200	5	0	205
BETA	85	2	0	87
TALENTOS	116	0	1	117
DELTA	46	1	1	48
PROENTA	47	1	0	48
ALTA	43	0	0	43
Total	537	9	2	548

RBD	Programa	EE	Comuna	Dep	Nº becados	Año	Nivel
26135	PENTA	ESC.BAS. EMPRENDER LARAPINTA	LAMPA	S	1	2007	7 basico
25101	PENTA	COLEGIO CORONEL ELEUTERIO RAMIREZ MOLINA	LA REINA	S	1	2007	I medio
25674	PENTA	ESCUELA INSTITUTO RAMON FREIRE	MAIPU	S	2	2008	6 y 8vo
25712	PENTA	COLEGIO PART. ANDARES DE LA FLORIDA	LA FLORIDA	S	1	2007	IV medio
11947	PENTA	COLEGIO SHIRAYURI	LA FLORIDA	S	1	2009	I medio
14541	BETA	COLEGIO PATRICIO LYNCH	VALPARAÏOSO	S	1	2007	6 basico
1604	BETA	COLEGIO LEONARDO MURIALDO	VALPARAÏOSO	S	1	2008	6 basico
4796	TALENTOS	ARTURO PRAT CHACON	TALCAHUANO	PP	2	2011	8 basico
357	DELTA	COL. SAN LUIS	ANTOFAGASTA	PP	1	2007	I medio
2995	DELTA	INSTITUTO ANDRES BELLO	TALCA	S	1	2007	II medio
5574	PROENTA	COMPLEJO EDUCACIONAL PADRE LAS CASAS	PADRE LAS CASAS	S	7	2008-2011	7, 8, II, III



RBD Comuna	año	mrnun	Nivel	programa
5574 padre las casas	2008	9938366	basico	PROENTA
5574 padre las casas	2009	9938367	basico	PROENTA
5574 padre las casas	2010	9938368	basico	PROENTA
5574 padre las casas	2008	18033408	basico	PROENTA
5574 padre las casas	2010	9583065	II medio	PROENTA
5574 padre las casas	2011	9583065	III medio	PROENTA
5574 padre las casas	2008	118302688	basico	PROENTA
5574 padre las casas	2010	12352287	II medio	PROENTA
5574 padre las casas	2011	12352287	III medio	PROENTA
5574 padre las casas	2010	18643813	II medio	PROENTA
5574 padre las casas	2011	18643813	III medio	PROENTA
5574 padre las casas	2010	24377900	II medio	PROENTA





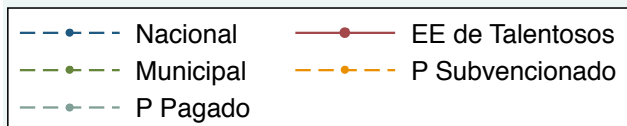
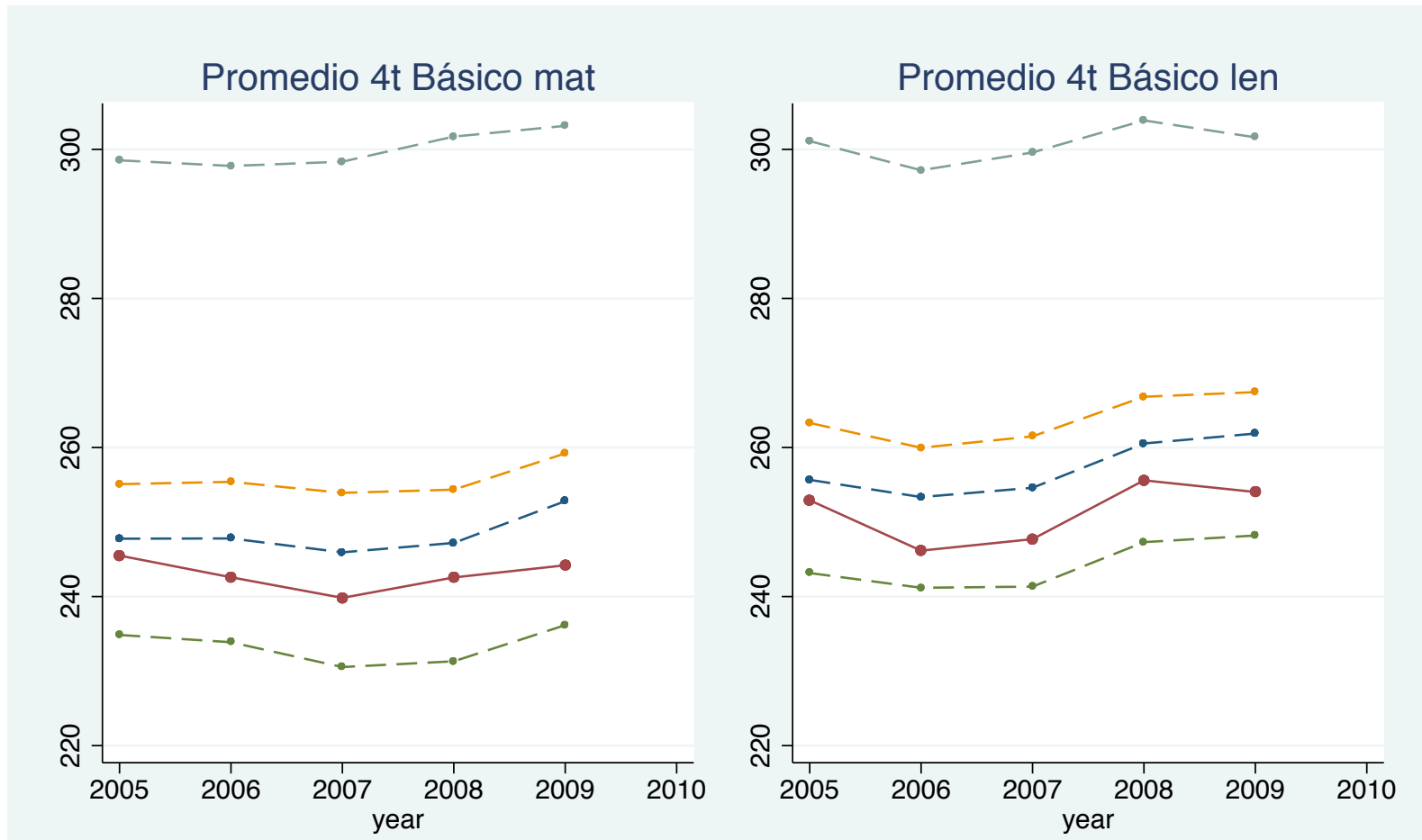
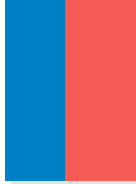
Análisis SIMCE- PSU



Número de Talentosos y EE que rinden SIMCE

Año	SIMCE 4to		SIMCE 8vo		SIMCE 2M	
	Talentosos	EE	Talentosos	EE	Talentosos	EE
2005	541	299				
2006	380	243			95	83
2007	406	296	225	302		
2008	356	217			221	89
2009	241	348	531	360		
2010	1	53			416	126

Promedio de los EE Talentosos pre talento



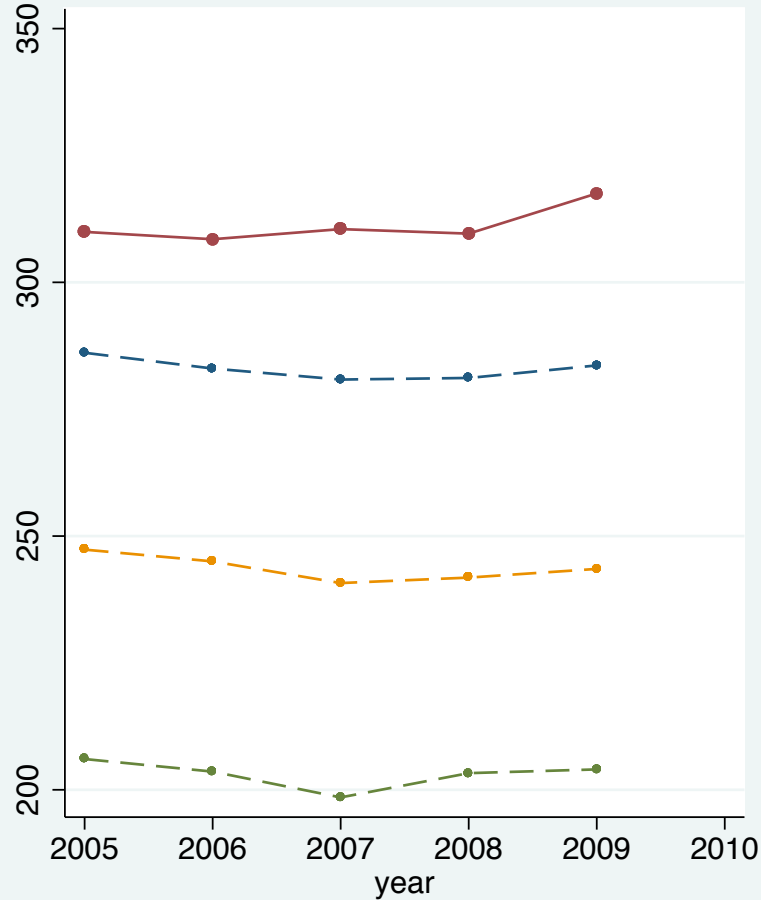
Les va mejor que al promedio de los EE Muni, pero peor que al resto de los EE.



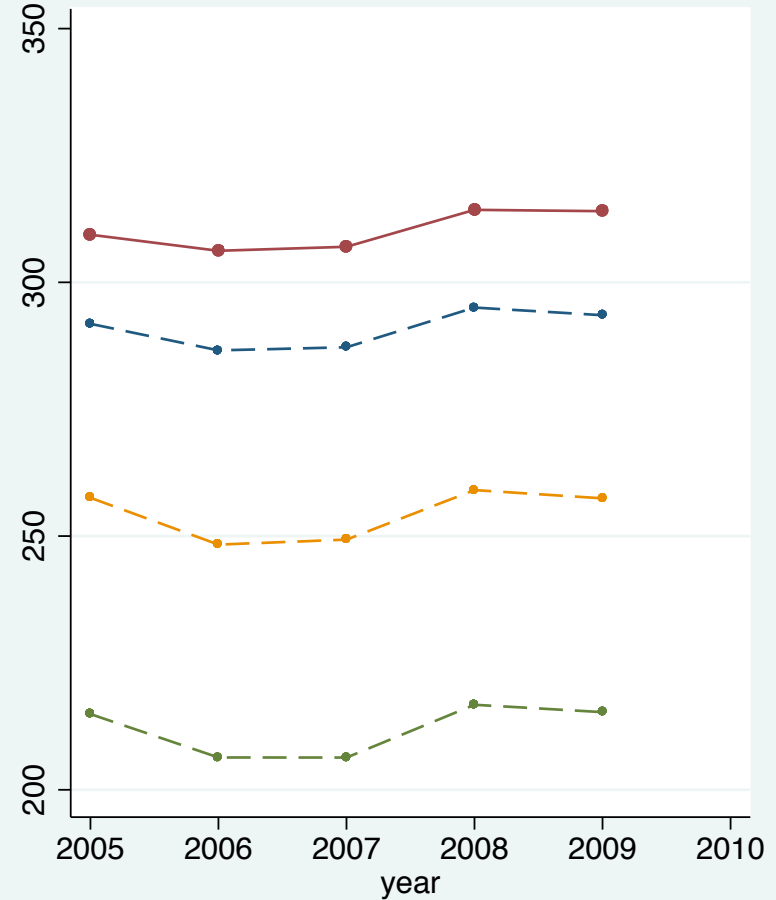
Dentro de su EE, los futuros talentos tiene los mejores resultados



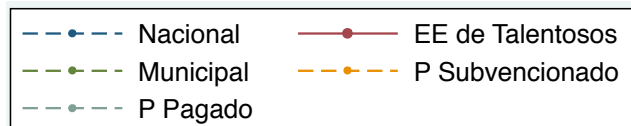
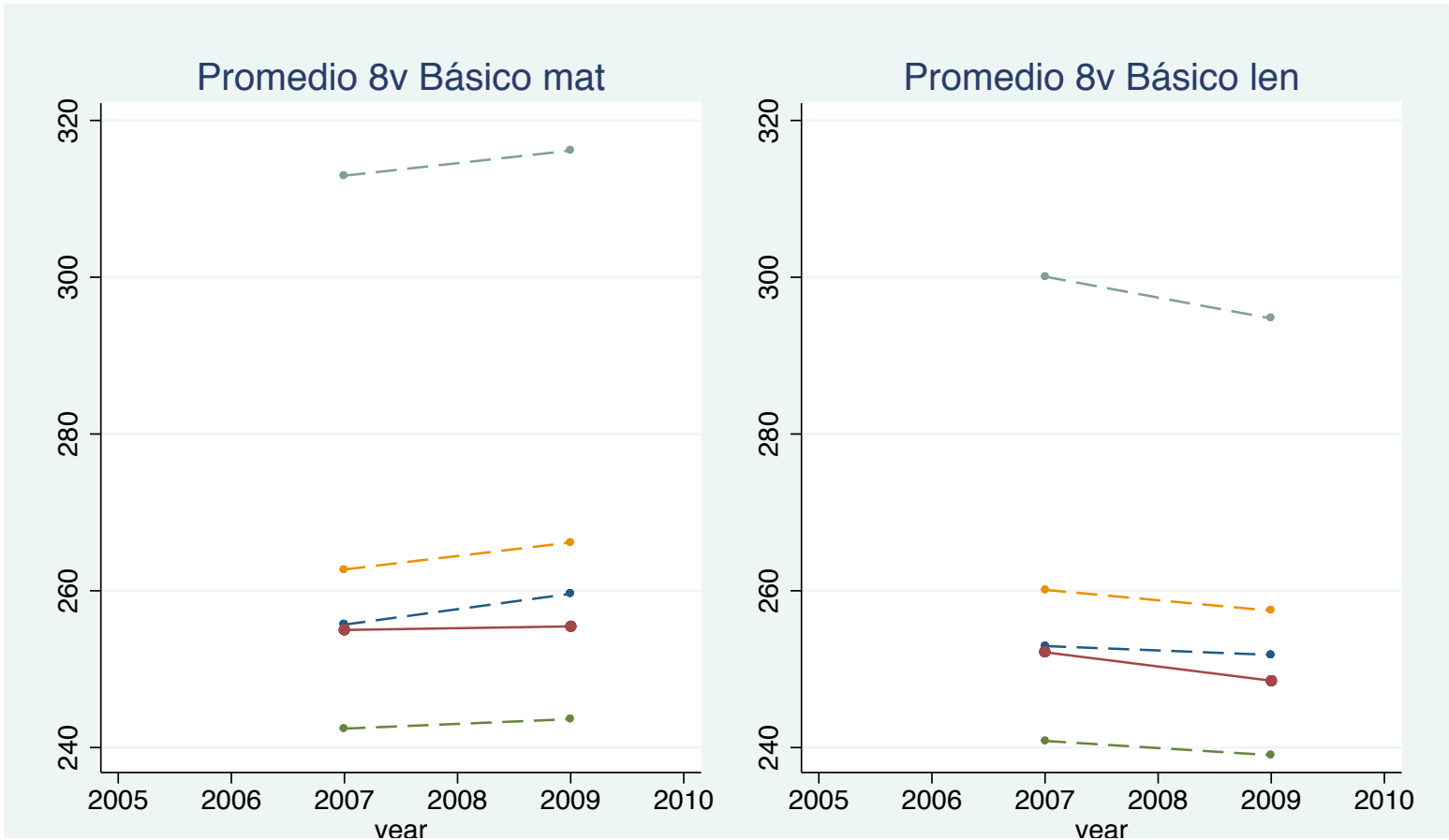
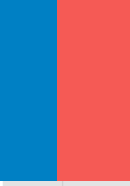
Promedio SIMCE 4t mat



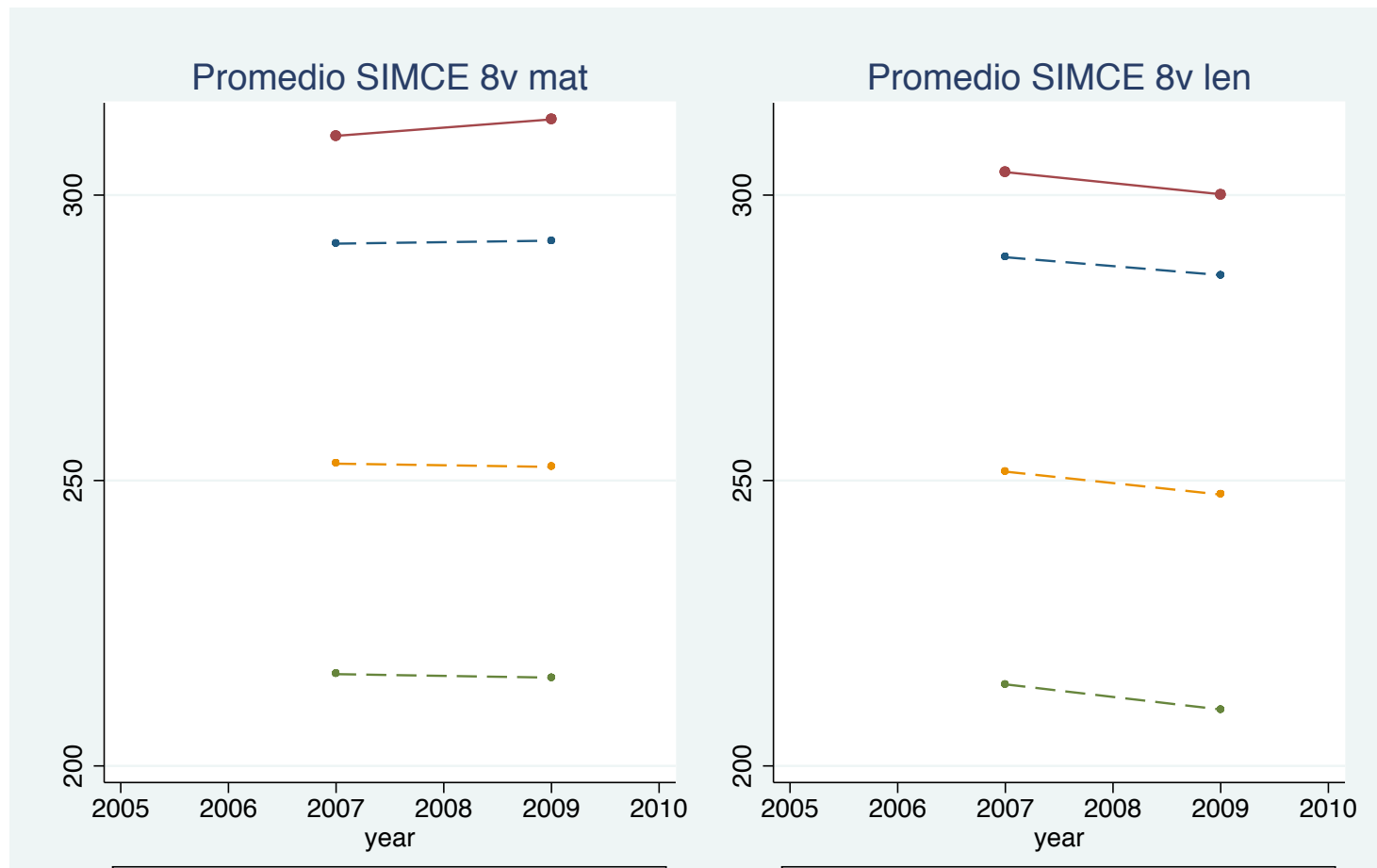
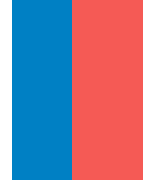
Promedio SIMCE 4t len



EE talentosos tienen promedio similar al nacional



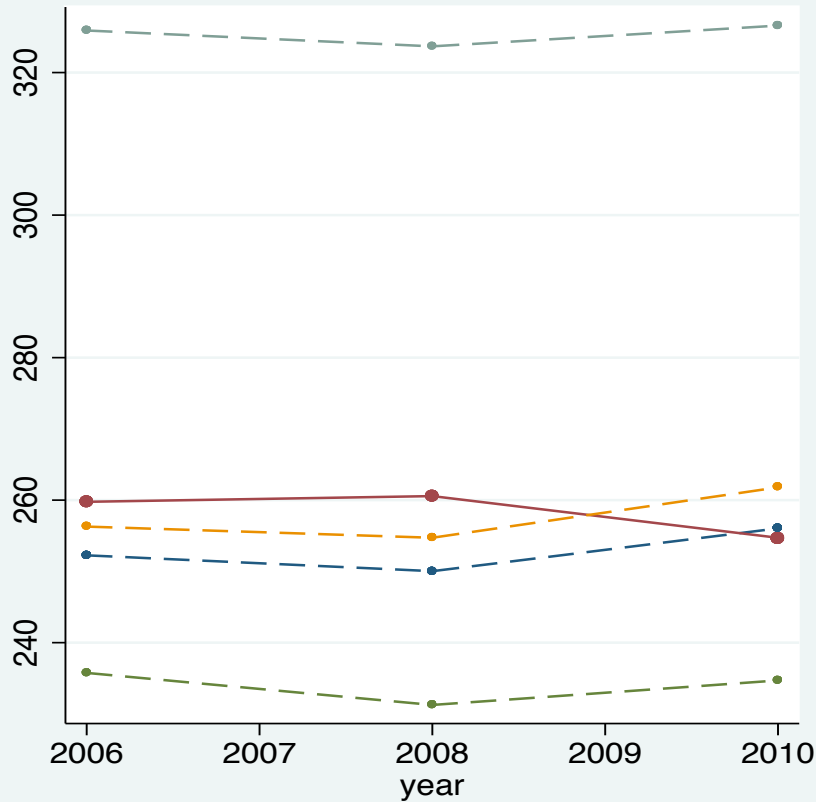
Estudiantes talentosos siempre sobre p75 de su EE en SIMCE 8vo



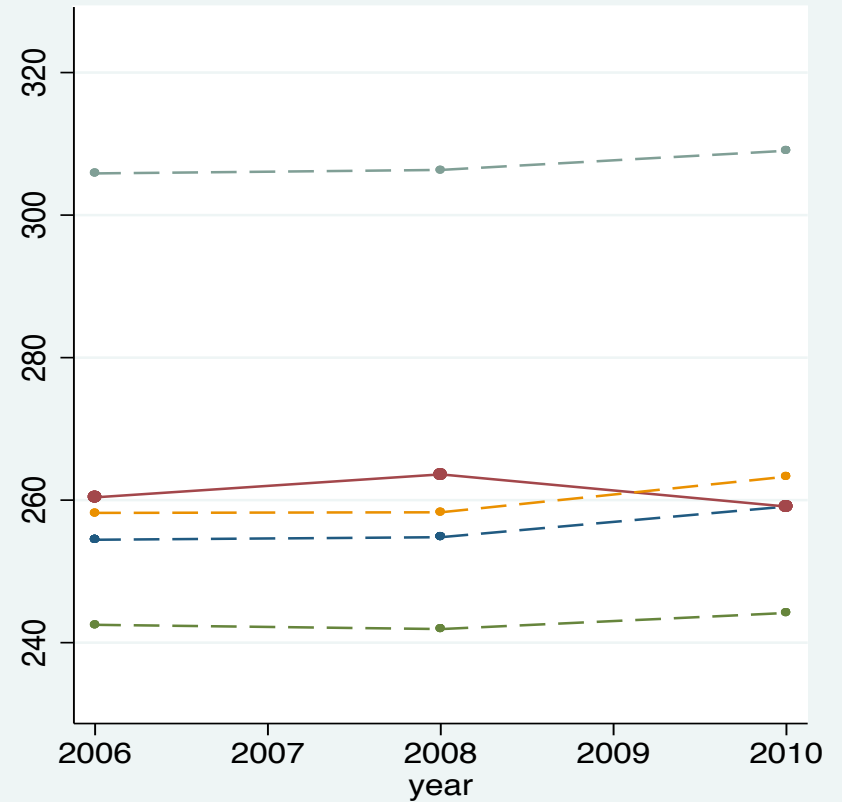
En 2M los EE de talento están sobre el promedio



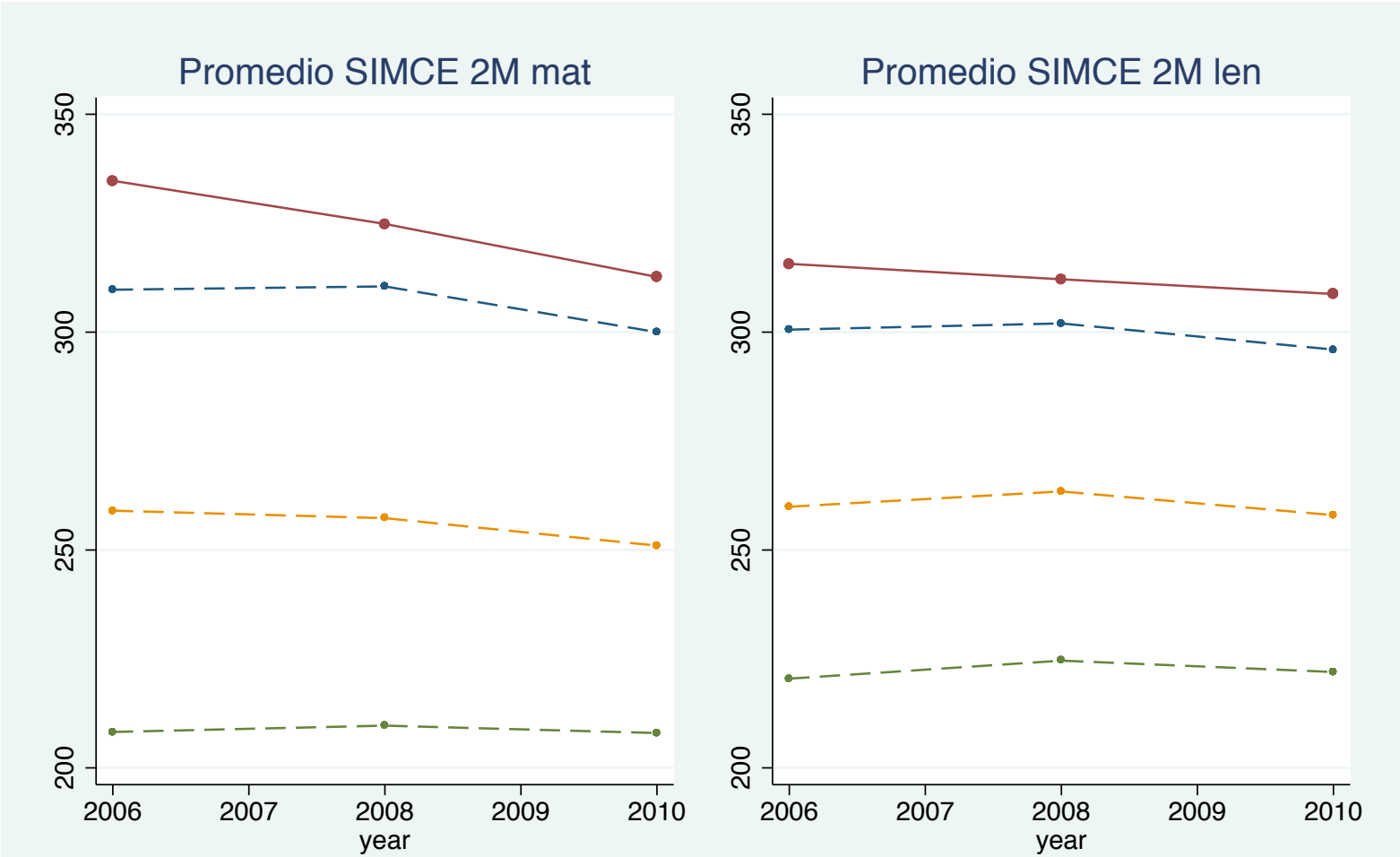
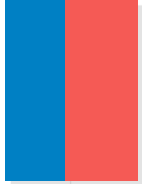
Promedio 2M Básico mat



Promedio 2M Básico len

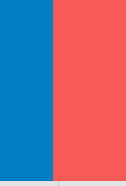


Talentedos sobre P75 de su EE en menor magnitud que en 8vo



Conclusiones SIMCE

- Los EE a los que asisten los futuros alumnos talentosos en 4to básico están bajo el promedio nacional.
- En 8vo se acercan al promedio y en 2M sobrepasan el promedio nacional.
 - Migración a mejores establecimientos.
- Desde 4to básico y hasta 2M los alumnos talentosos están sobre el p75 de su EE.
- La menor brecha en 2M podría explicarse porque están en un mejor EE.



- 749 alumnos que asistieron al Programa de Talentos egresaron de 4to medio entre 2007-2011.
- 576 han rendido la PSU al menos 1 vez.
- 486 han postulado a la univerisdad al menos 1 vez.

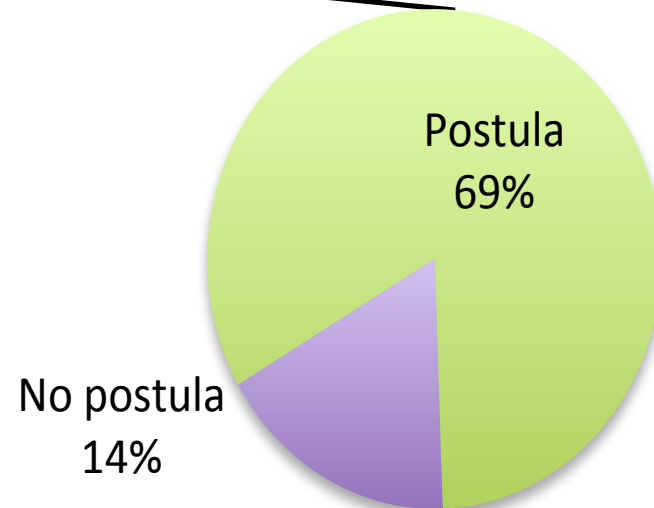
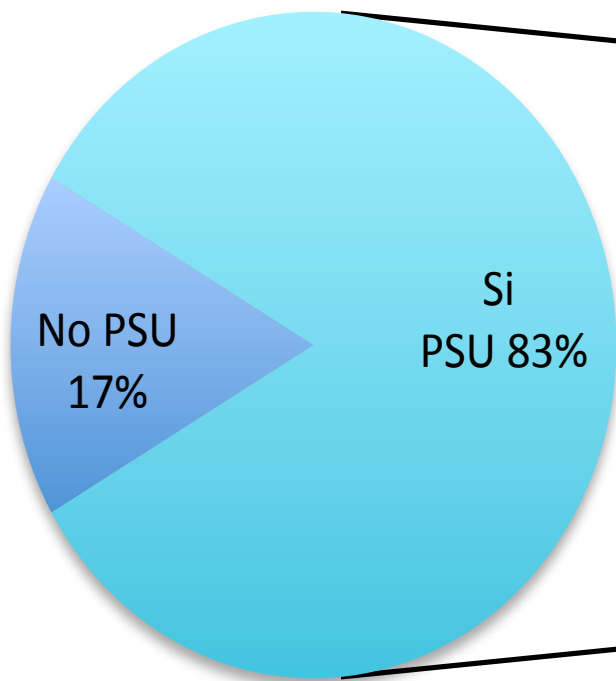




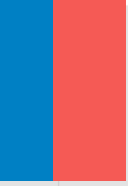
Año	Egresaron de IV Medio	Talentedos que rindieron PSU	Postularon a la Universidad	Establecimientos de egreso
2007	62	61	55	17
2008	131	115	95	45
2009	261	231	175	68
2010	288	264	214	71
Total	742	576	477	103

- El 82% de los talentos postulan a la universidad, mientras que sólo el 52% de sus compañeros de EE lo hacen.





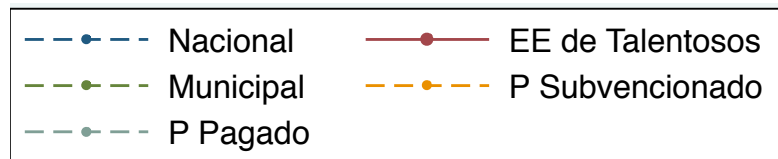
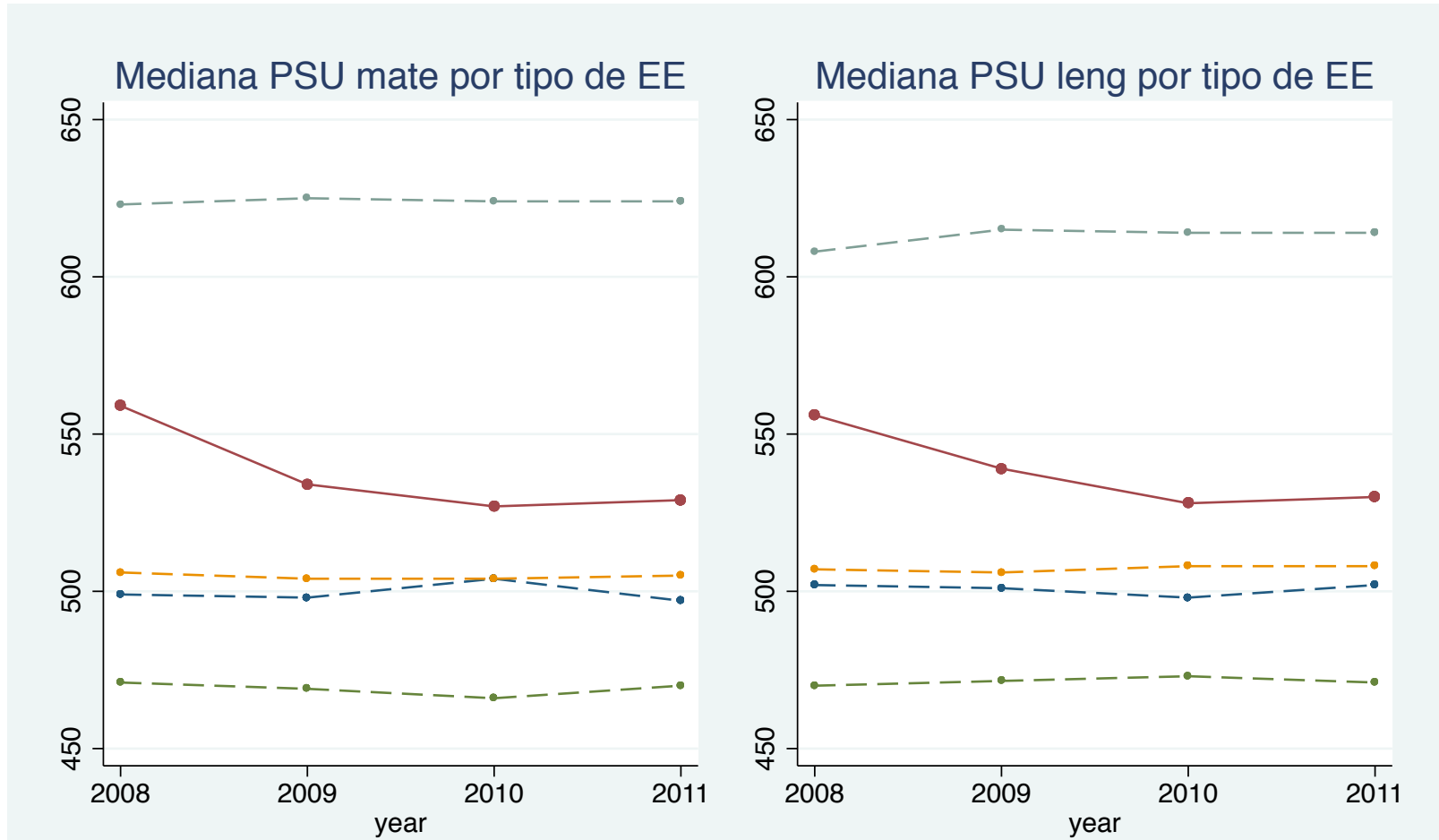
Compañeros de Talentosos



Año	Egresaron de IV Medio	Compañeros de Talentosos que rindieron PSU	Postularon a la Universidad	Establecimientos de egreso
2007		5,804	3,210	
2008		12,899	7,045	45
2009		16,608	8,125	68
2010		18,743	9,115	71
Total		47,193	24,543	103



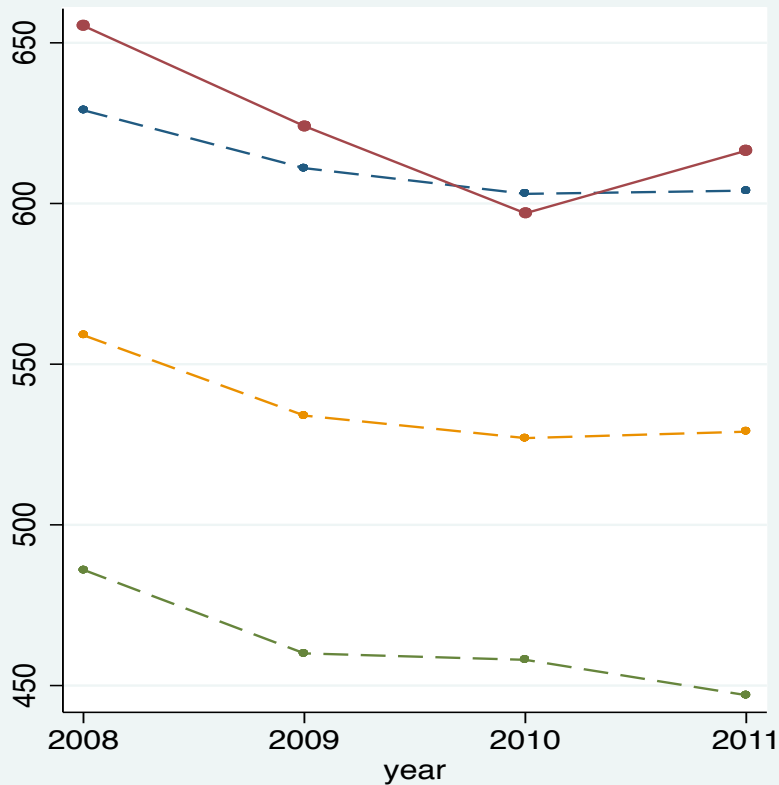
EE Talentosos están sobre mediana nacional



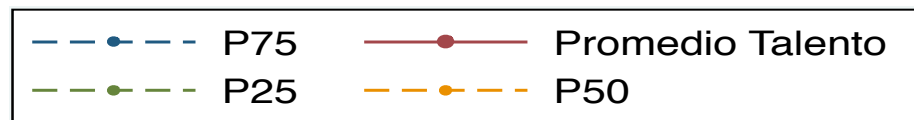
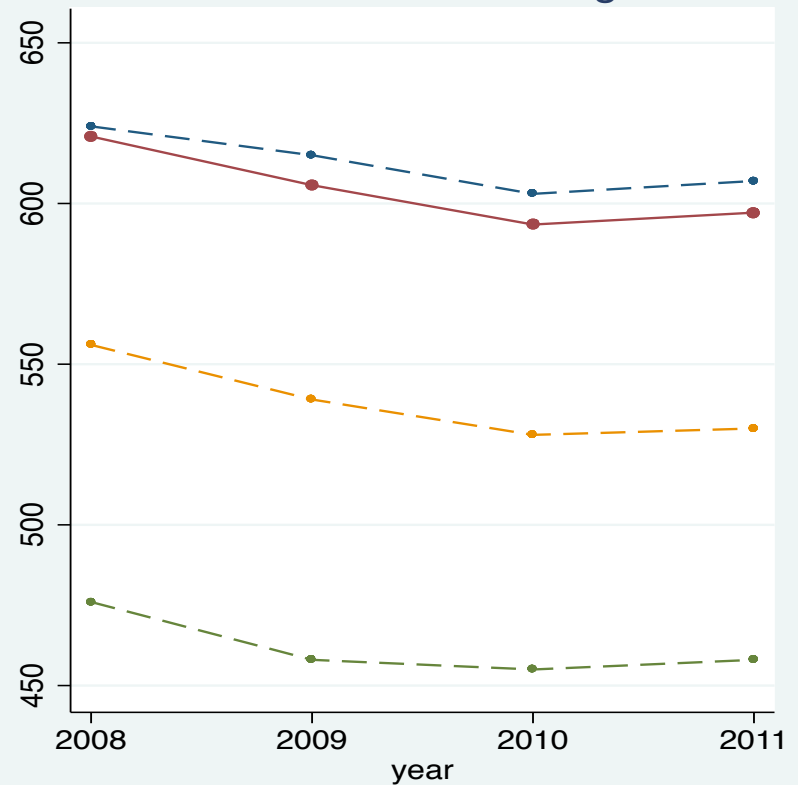
Estudiantes Talentosos tiene puntaje similar al P75 de EE talentosos



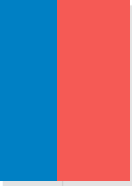
Promedio PSU mate



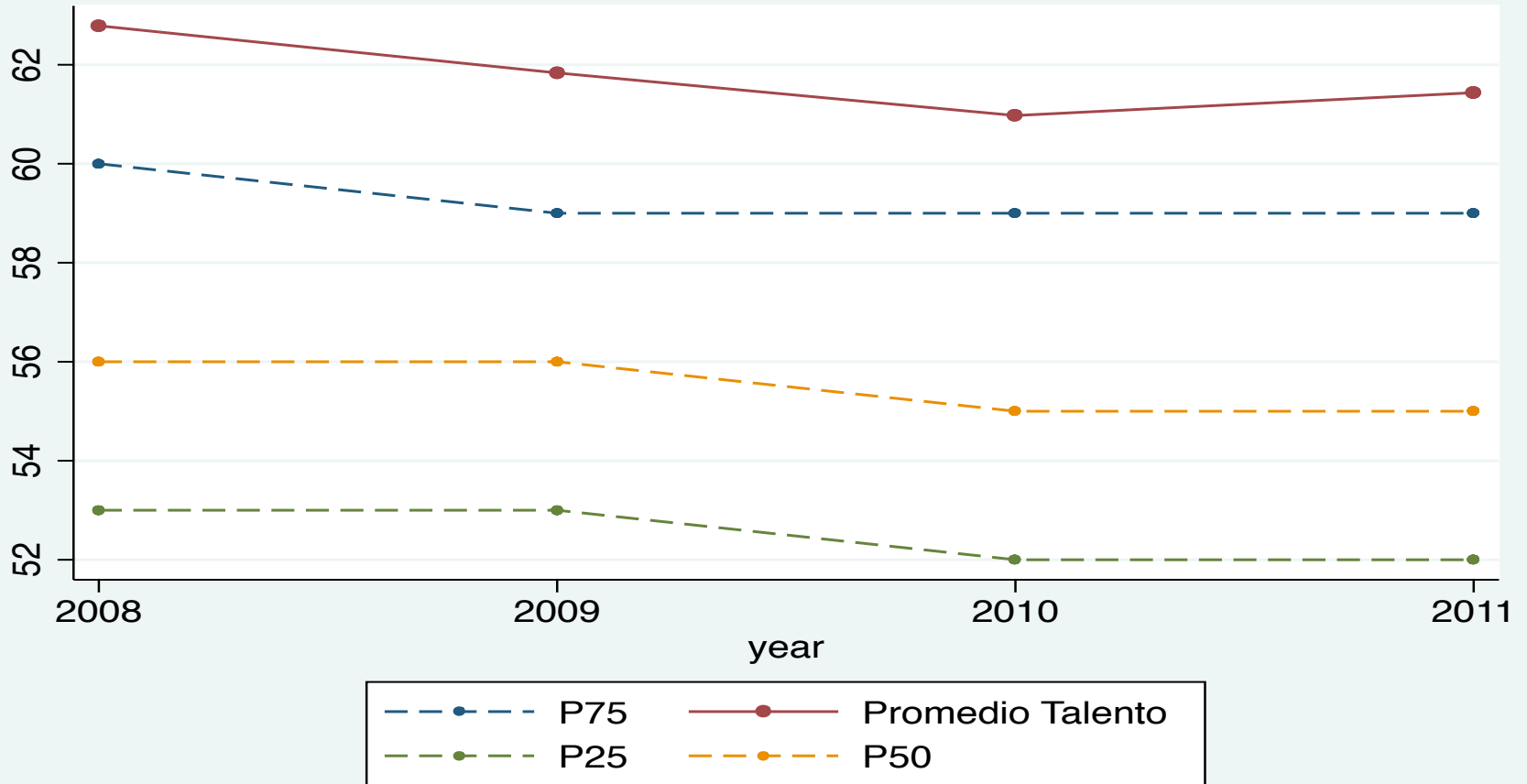
Promedio PSU leng



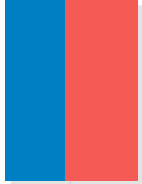
Estudiantes Talentosos tiene mayor promedio de EM que sus compañeros



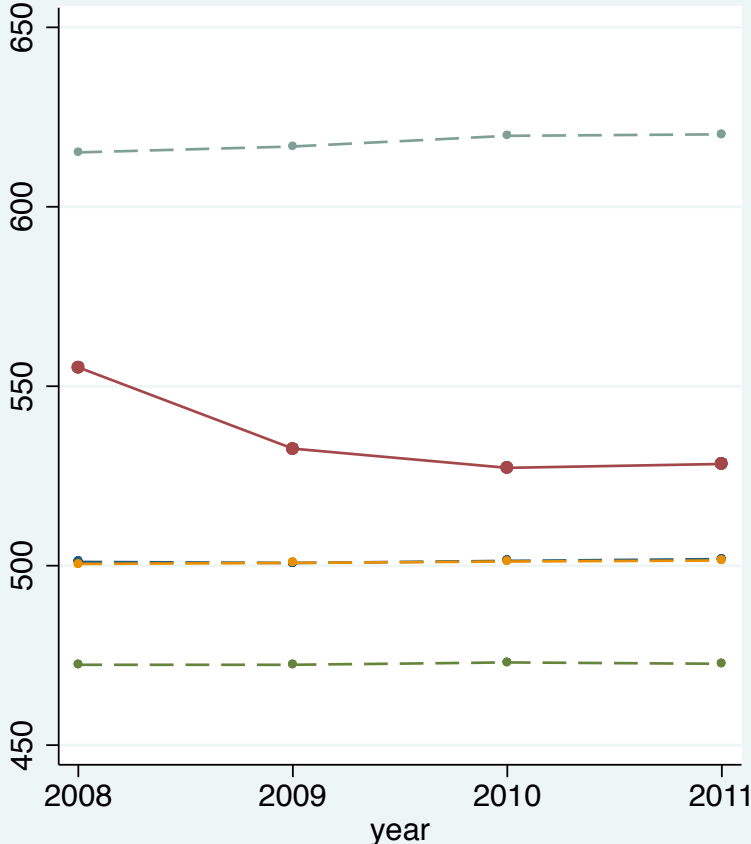
Promedio Notas Enseñanza Media



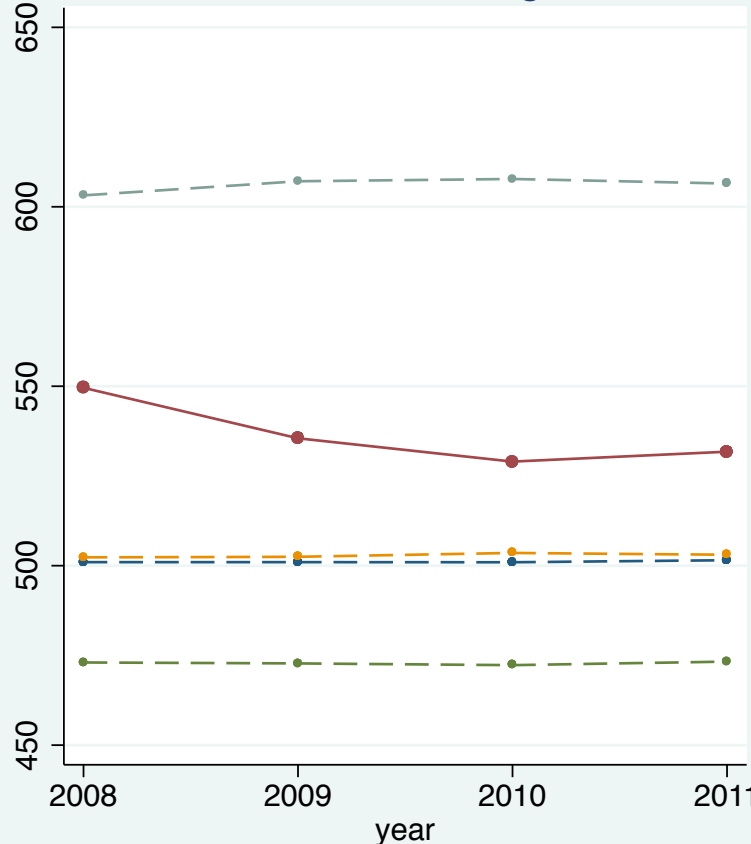
Promedio PSU por tipo de EE



Promedio mate



Promedio leng



- Nacional
- Municipal
- P Pagado
- EE de Talentosos
- P Subvencionado



Conclusiones PSU

- Un gran porcentaje de alumnos talentosos dan la PSU y postulan a la universidad.
- La mayoría de los EE con talentosos tienen superior a la mayoría de los EE del país.
- Los alumnos talentosos tienen se ubican en el P75 de sus establecimientos.
- Los alumnos talentosos tienen promedio de notas de EM mayor al P75 de sus establecimientos.

Gracias.



Gobierno
de Chile

www.gob.cl