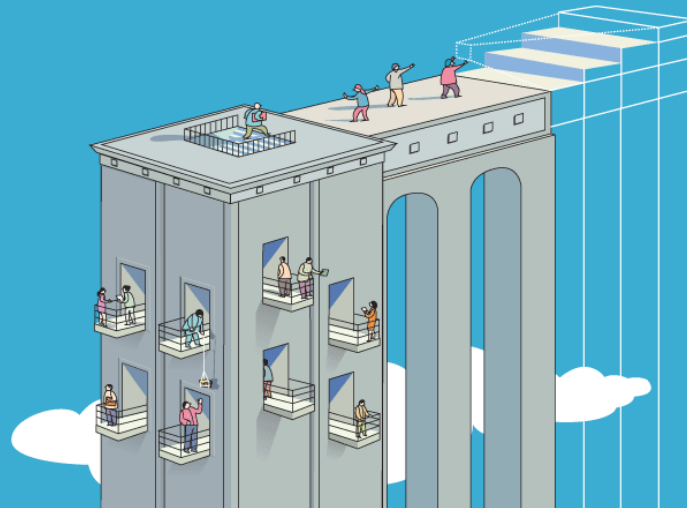


Estudio evaluativo
de un conjunto de Programas
Doctorales chilenos
2013-2014



APÉNDICE 2:

**DESEMPEÑO EN INVESTIGACIÓN DE LOS ACADÉMICOS
DE LOS PROGRAMAS DE DOCTORADO EN TÉRMINOS DE PUBLICACIONES Y CITAS
2003 – 2012**

Este análisis fue elaborado a partir de la información proporcionada por CONICYT¹ y está organizado según tres ámbitos:

- Distribución de Proyectos y Recursos según Instituciones
- Distribución de Proyectos y Recursos según Programas de Doctorado
- Distribución de Proyectos y Recursos según Macro-áreas de Conocimiento (OCDE).

La presentación de los resultados se estructura en dos partes:

Primera parte

- Contiene la información sobre el desempeño en investigación 2003-2012 del total de los Académicos Involucrados en el Estudio, en términos de publicaciones y citas

Segunda parte.

- Contiene la información sobre el desempeño en investigación 2003-2012 del total de los Académicos en categoría de Claustro Nuclear Involucrados en el Estudio, en términos de publicaciones y citas

¹ Información proporcionada entre diciembre del 2013 y julio del 2014

Observaciones

1. Las nóminas de académicos que fueron consultados por CONICYT tienen como base las listas de Claustros de Programas (Académicos de Claustro Nuclear, Académicos Asociados y Académicos Nuevos) proporcionados por cada uno de los 93 programas vinculados al “Estudio Evaluativo de un Conjunto de Programas de Doctorados Chilenos”
2. La información proporcionada por CONICYT corresponde al número de publicaciones y citas entre los años 2003 – 2012, de cada uno de los académicos de los consultados.
3. Se consideraron las publicaciones de las cinco colecciones que presenta WOS (Science Citation Index; Social Sciences Citation Index; Arts & Humanities Citation Index; Conference Proceedings Citation Index - Science; Conference Proceedings Citation Index- Social Science & Humanities), además de todo tipo de documentos Indexados
4. Investigadores identificados con publicaciones en Web of Knowledge:
 - En los registros de Web of Knowledge aparecen 1.762 académicos con publicaciones.

Los investigadores sin publicaciones en Web of Knowledge son 184, de los cuales 55 registran publicaciones en Scopus.

5. Para tratar de capturar información sobre el máximo de publicaciones, se hicieron hasta cuatro consultas, usando nombres y apellidos completos, inicial de nombres y dirección del autor.

Tabla 1: Información General.

Total de Académicos Involucrados en el Estudio	1863
Total de Académicos en Categoría de Claustro Nuclear Involucrados en el Estudio	1266

Tabla 2: Productividad Científica de los Académicos Involucrados en este estudio. Periodo 2003 - 2012

Total de Citas para el periodo	Total de Publicaciones para el periodo	Impacto de Citas por Publicaciones para el periodo.	Per cápita de publicaciones para el periodo	Per Cápita de Citas para el periodo
420.610	36.128	11,64	19,39	225,77

Tabla 3: Productividad Científica de los Académicos en Categoría del Claustro Nuclear involucrados en este estudio. Periodo 2003 - 2012

Total de Citas para el Periodo	Total de Publicaciones para el Periodo	Impacto de Citas por Publicaciones para el periodo	Per cápita de publicaciones para el periodo	Per Cápita de Citas para el periodo
314.494	26.549	11,85	20,97	248,42

Tabla 4: Códigos de Programas para leer Tablas y Gráficos

Institución	Programa	Código
Universidad Austral de Chile	Doctorado en Ciencias Agrarias	UACH01
	Doctorado en Ciencias Forestales	UACH02
	Doctorado en Cs. Humanas m. Discurso y Cultura	UACH03
	Doctorado en Cs. m. Biología Celular y Molecular	UACH04
	Doctorado en Cs. m. Ecología y Evolución	UACH05
	Doctorado en Cs. Veterinarias	UACH06
Universidad de Antofagasta	Doctorado en Ingeniería de Procesos de Minerales	UANTOF01
Universidad Católica del Norte	Doctorado en Ciencias mención Geología	UCN01
	Doctorado en Ciencias mención Matemática	UCN02
Universidad de Chile	Doctorado en Bioquímica	UCH01
	Doctorado en Ingeniería mención en Ciencias de los Materiales	UCH02
	Doctorado en Ciencias de la Ingeniería mención Fluidodinámica	UCH03
	Doctorado en Ciencias de la Ingeniería mención Ingeniería Química	UCH04
	Doctorado en Ciencias de la Ingeniería mención Modelación Matemática	UCH05
	Doctorado en Ciencias mención Astronomía	UCH06
	Doctorado en Ciencias mención Biología Molecular, Celular y Neurociencias	UCH07
	Doctorado en Ciencias mención Ciencias Biomédicas	UCH08
	Doctorado en Ciencias mención Computación	UCH09
	Doctorado en Ciencias mención Ecología y Biología Evolutiva	UCH10
	Doctorado en Ciencias mención Ciencias Farmacéuticas	UCH11
	Doctorado en Ciencias mención Física	UCH12
	Doctorado en Ciencias mención Geología	UCH13

	Doctorado en Ciencias mención Matemática	UCH14
	Doctorado en Ciencias Médicas y Especialidad	UCH15
	Doctorado en Farmacología	UCH16
	Doctorado en Filosofía mención Estética y Teoría del Arte	UCH17
	Doctorado en Filosofía mención Filosofía Moral y Política	UCH18
	Doctorado en Historia mención Historia de Chile	UCH19
	Doctorado en Ingeniería Eléctrica	UCH20
	Doctorado en Literatura mención Literatura Hispanoamericana	UCH21
	Doctorado en Nutrición y Alimentos	UCH22
	Doctorado en Psicología	UCH23
	Doctorado en Química	UCH24
	Doctorado en Salud Pública	UCH25
Universidad de Concepción	Doctorado en Ciencias Ambientales mención Sistemas Acuáticos Continentales	UDEC01
	Doctorado en Ciencias Aplicadas mención Ingeniería Matemática	UDEC02
	Doctorado en Ciencias Biológicas área Biología Celular y Molecular	UDEC03
	Doctorado en Ciencias Biológicas área Botánica	UDEC04
	Doctorado en Ciencias de la Ingeniería mención Ingeniería Eléctrica	UDEC05
	Doctorado en Ciencias de la Ingeniería mención Ingeniería Química	UDEC06
	Doctorado en Ciencias Físicas	UDEC07
	Doctorado en Ciencias Forestales	UDEC08
	Doctorado en Ciencias. Ingeniería de los Materiales	UDEC09
	Doctorado en Ciencias mención Química	UDEC10
	Doctorado en Ingeniería Metalúrgica	UDEC11
	Doctorado en Lingüística	UDEC12
	Doctorado en Literatura Latinoamericana	UDEC13
	Doctorado en Oceanografía	UDEC14
	Doctorado en Ingeniería Agrícola mención Recursos de la Agricultura	UDEC15
Universidad de La Frontera	Doctorado en Biología Celular y Molecular Aplicada	UFRO01
	Doctorado en Ciencias de los Recursos Naturales	UFRO02
Universidad de Los Andes	Doctorado en Derecho	UANDES01

Universidad Santiago de Chile	Doctorado en Biotecnología	USACH01
	Doctorado en Ciencias mención Física	USACH02
	Doctorado en Ciencias mención Matemática	USACH03
	Doctorado en Estudios Americanos	USACH04
	Doctorado en Química	USACH05
Universidad de Talca	Doctorado en Ciencias Agrarias	UTAL01
	Doctorado en Ciencias mención Ingeniería Genética Vegetal	UTAL02
Universidad de Valparaíso	Doctorado en Ciencias mención Neurociencias	UV01
Universidad Andrés Bello	Doctorado en Biociencias Moleculares	UNAB01
	Doctorado en Biotecnología	UNAB02
	Doctorado en Fisicoquímica Molecular	UNAB03
Pontificia Universidad Católica de Chile	Doctorado en Arquitectura y Estudios Urbanos	PUC01
	Doctorado en Astrofísica	PUC02
	Doctorado en Ciencias Biológicas mención Ciencias Fisiológicas	PUC03
	Doctorado en Ciencias Biológicas mención Ecología	PUC04
	Doctorado en Ciencias mención Genética Molecular y Microbiología	PUC05
	Doctorado en Ciencias de la Agricultura	PUC06
	Doctorado en Ciencias de la Educación	PUC07
	Doctorado en Ciencias de la Ingeniería área Ciencias de la Computación	PUC08
	Doctorado en Ciencias de la Ingeniería área Ingeniería Civil	PUC09
	Doctorado en Ciencias de la Ingeniería área Ingeniería Eléctrica	PUC10
	Doctorado en Ciencias de la Ingeniería área Ingeniería Química y Bioprocesos	PUC11
	Doctorado en Ciencias mención Biología Celular y Molecular	PUC12
	Doctorado en Ciencias Médicas	PUC13
	Doctorado en Economía	PUC14
	Doctorado en Estadística	PUC15
	Doctorado en Filosofía	PUC16
	Doctorado en Física	PUC17
	Doctorado en Historia	PUC18
	Doctorado en Literatura	PUC19

	Doctorado en Matemática	PUC20
	Doctorado en Psicología	PUC21
	Doctorado en Química	PUC22
Pontifica Universidad Católica de Valparaíso	Doctorado en Ciencias mención Química	PUCV01
	Doctorado en Lingüística	PUCV02
Universidad Técnica Federico Santa María	Doctorado en Ingeniería Electrónica	UFSM01
Programas Conjuntos	Doctorado en Antropología	PC01
	Doctorado en Psicoterapia	PC02
	Doctorado en Ciencias mención Microbiología	PC03
	Doctorado en Ciencias mención Ciencias Físicas	PC04
	Doctorado en Biotecnología	PC05

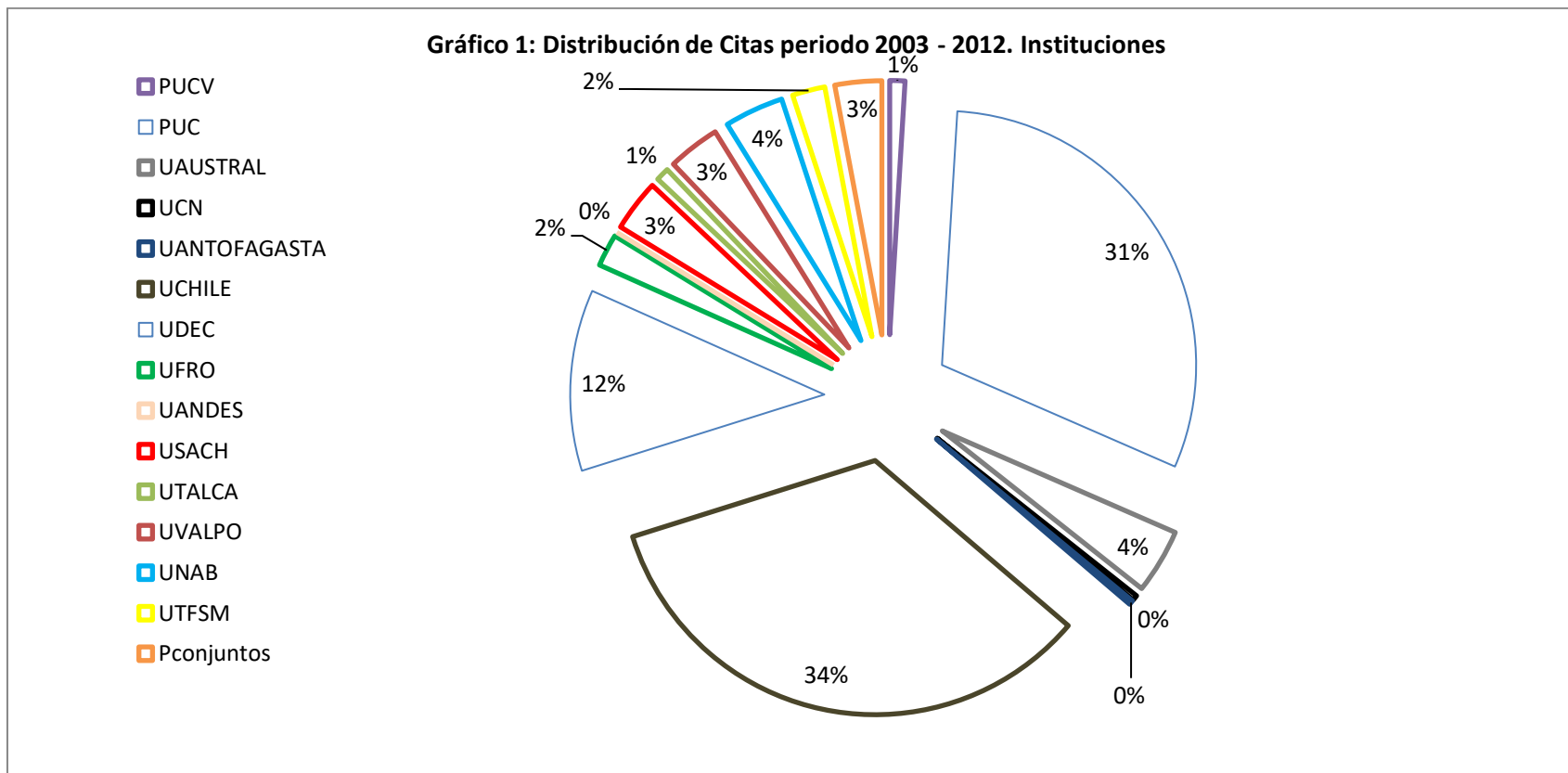
**ESTUDIO EVALUATIVO DE UN CONJUNTO DE
PROGRAMAS DE DOCTORADO CHILENOS**

**APÉNDICE 2:
DESEMPEÑO EN INVESTIGACIÓN DE LOS ACADÉMICOS DE PROGRAMAS DE DOCTORADO
2003 – 2012, EN TÉRMINOS DE PUBLICACIONES Y CITAS**

PRIMERA PARTE: Total de Académicos Involucrados en el Estudio

Tabla 5: Información General respecto al periodo 2003 -2012: Citas, Publicaciones e Impacto. Desagregado por Institución

Institución	N° de académicos del programas, vinculados a este estudio	Total de Citas para el periodo	Total de Publicaciones para el periodo	Impacto de Citas por Publicaciones para el periodo	Per cápita de publicaciones para el periodo	Per Cápita de Citas para el periodo
Universidad Austral de Chile	114	17.276	1.821	9,49	15,97	151,54
Universidad Católica del Norte	15	1.406	182	7,73	12,13	93,73
Universidad de Antofagasta	9	1.154	239	4,83	26,56	128,22
Universidad de Chile	547	142.575	11.835	12,05	21,64	260,65
Universidad de Concepción	252	48.492	4.921	9,85	19,53	192,43
Universidad de la Frontera	44	8.661	1.039	8,34	23,61	196,84
Universidad de los Andes	20	-	15	0,00	0,75	0,00
Universidad de Santiago de Chile	99	13.810	1.528	9,04	15,43	139,49
Universidad de Talca	27	3.534	411	8,60	15,22	130,89
Universidad de Valparaíso	34	13.946	652	21,39	19,18	410,18
Universidad Nacional Andrés Bello	48	15.846	1.101	14,39	22,94	330,13
Pontificia Universidad Católica de Valparaíso	38	4.055	582	6,97	15,32	106,71
Pontificia Universidad Católica de Chile	521	128.606	9.712	13,24	18,64	246,84
Universidad Técnica Federico Santa María	19	8.747	569	15,37	29,95	460,37
Programas Conjuntos	76	12.502	1.521	8,22	20,01	164,50
Total	1.863	420.610	36.128	11,64	19,39	225,77



Institución ²	UACH	UANTOF	UCN	U DE CHILE	UDEC	UFRO	UANDES	USACH	UTAL	UVAL	UNAB	PUC DE CHILE	PUCV	UFSM	P. Conjunto
Nº de Programas Involucrados	6	1	2	25	15	2	1	5	2	1	3	22	2	1	5

² El objetivo de esta tabla es incorporar el número de programas involucrados en el estudio por instituciones; de modo que las posibles comparaciones –a las que podría inducir el gráfico– tomen en consideración la realidad numérica de los programas de doctorado involucrados en el estudio.

Gráfico 2: Distribución de Publicaciones periodo 2003 - 2012. Instituciones

- PUCV
- PUC
- UAUSTRAL
- UCN
- UANTOFAGASTA
- UCHILE
- UDEC
- UFRO
- UANDES
- USACH
- UTALCA
- UVALPO
- UNAB
- UTFSM
- Pconjuntos

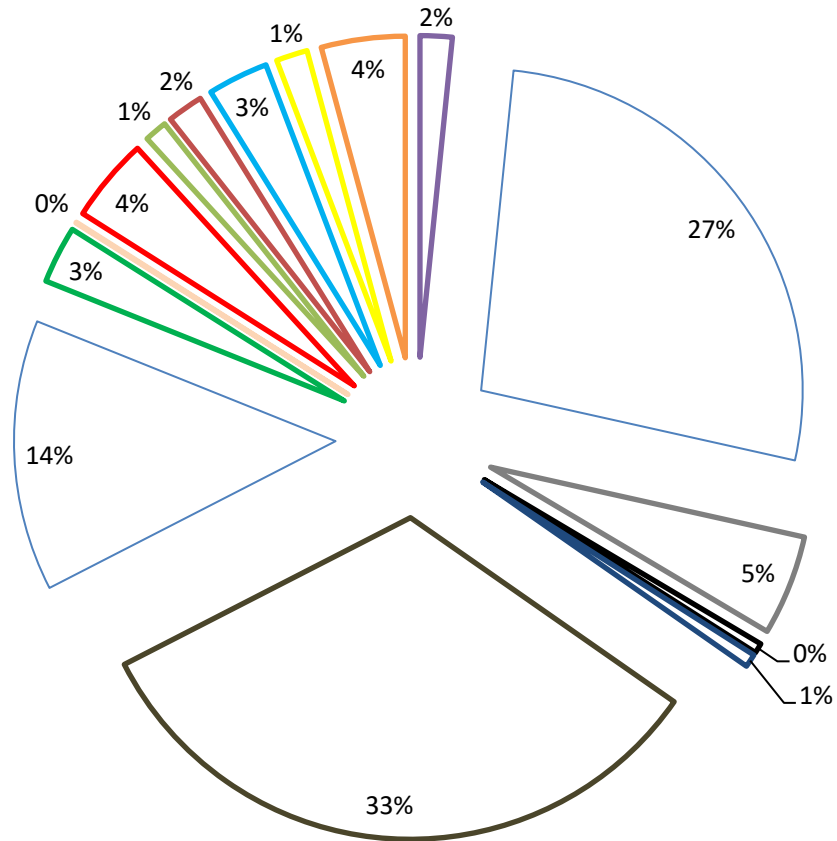
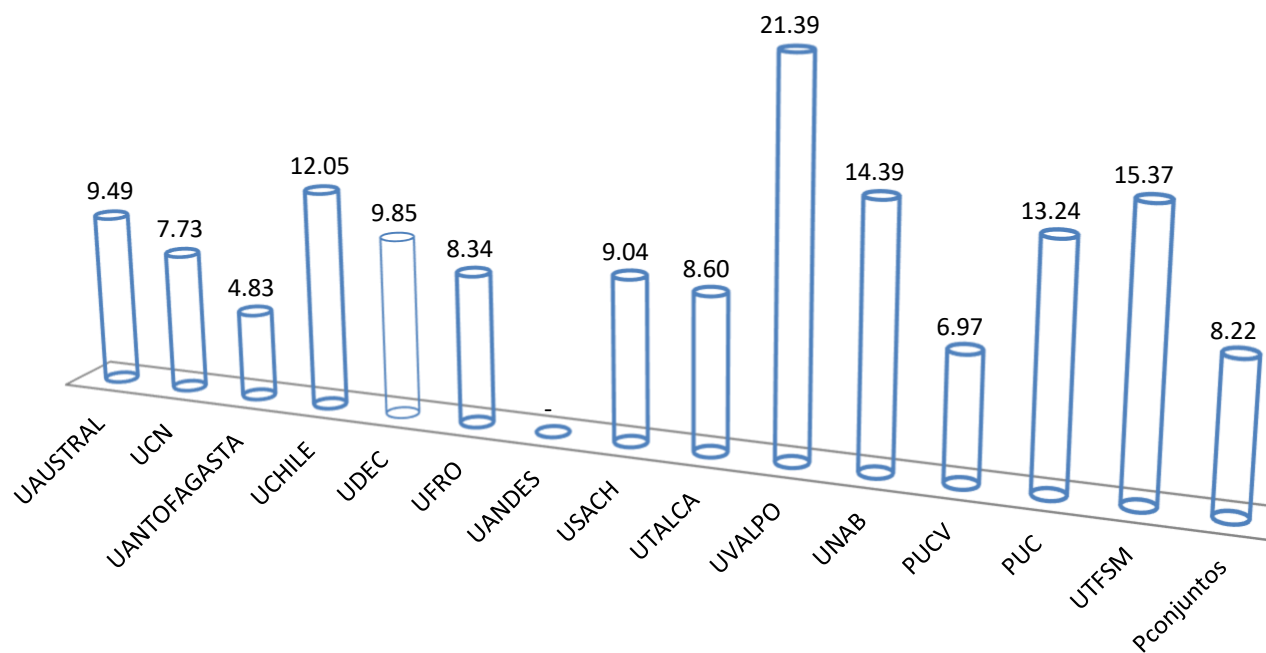


Gráfico 3: Impacto de Citas por Publicaciones, periodo 2003 - 2012. Instituciones



Institución	UACH	UANTOF	UCN	U DE CHILE	UDEC	UFRO	UANDES	USACH	UTAL	UVAL	UNAB	PUC DE CHILE	PUCV	UFSM	P. Conjunto
N° de Programas Involucrados	6	1	2	25	15	2	1	5	2	1	3	22	2	1	5

Gráfico 4: Per Cápita de Publicaciones, periodo 2003 - 2012. Instituciones

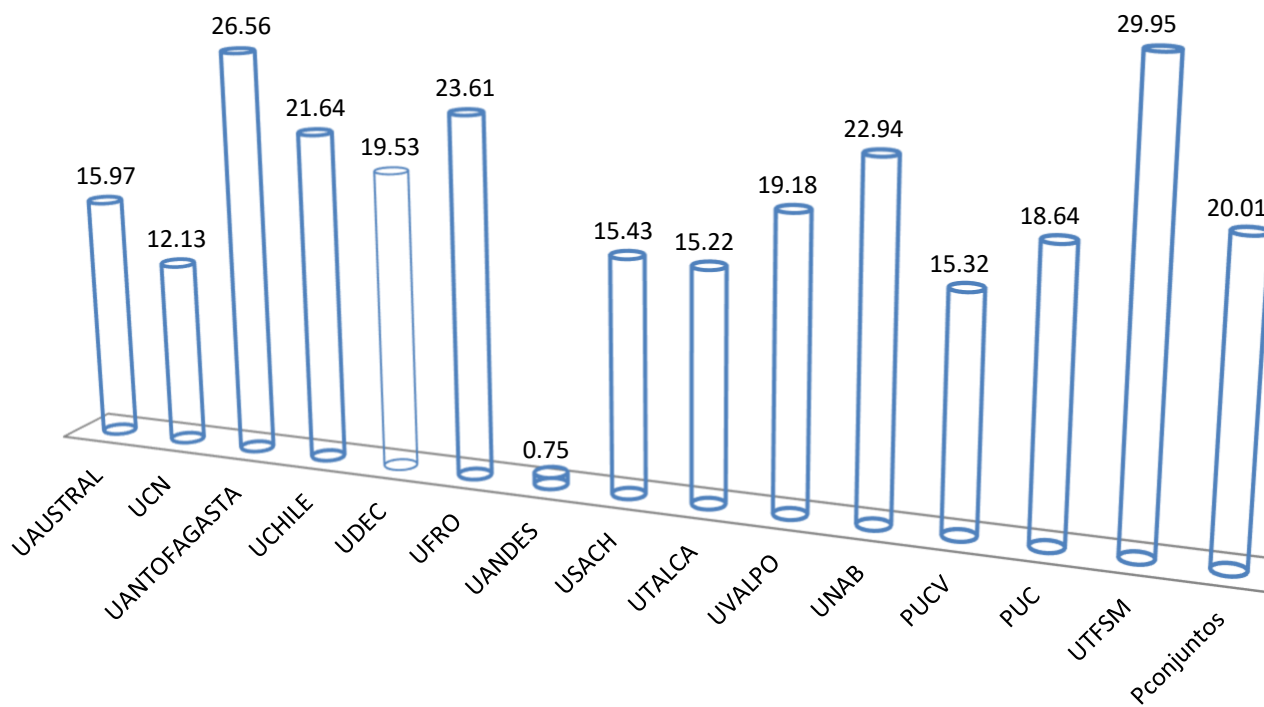


Tabla 6: Total de Publicaciones para el periodo 2003 – 2012. Distribución por Institución.

Institución	Publicaciones 2003	Publicaciones 2004	Publicaciones 2005	Publicaciones 2006	Publicaciones 2007	Publicaciones 2008	Publicaciones 2009	Publicaciones 2010	Publicaciones 2011	Publicaciones 2012
Universidad de los Andes	0	0	0	0	0	0	0	1	7	7
Universidad de Antofagasta	16	18	22	15	19	30	37	26	28	28
Universidad Austral de Chile	118	127	140	139	158	183	221	205	295	233
Universidad de Chile	722	901	997	1173	1215	1337	1389	1352	1357	1370
Universidad Católica del Norte	16	5	15	16	26	17	24	23	28	12
Universidad de Concepción	338	357	417	420	478	520	578	578	577	653
Universidad de la Frontera	46	44	65	78	89	94	118	188	150	167
Universidad Nacional Andrés Bello	68	68	72	97	104	125	128	126	135	178
Universidad de Santiago de Chile	115	113	125	130	144	146	162	177	174	210
Universidad de Talca	12	31	27	23	44	43	68	51	47	65
Pontificia Universidad Católica de Chile	601	705	724	899	877	956	1047	1082	1309	1488
Pontificia Universidad Católica de Valparaíso	33	29	57	44	81	55	67	72	78	64
Universidad Técnica Federico Santa María	22	32	46	52	89	78	82	47	59	62
Universidad de Valparaíso	59	59	66	63	74	46	47	73	62	103
Programas Conjuntos	88	88	105	129	168	138	219	207	191	186
Total	2254	2577	2878	3278	3566	3768	4187	4208	4497	4826

Gráfico 5: Distribución de Publicaciones por año

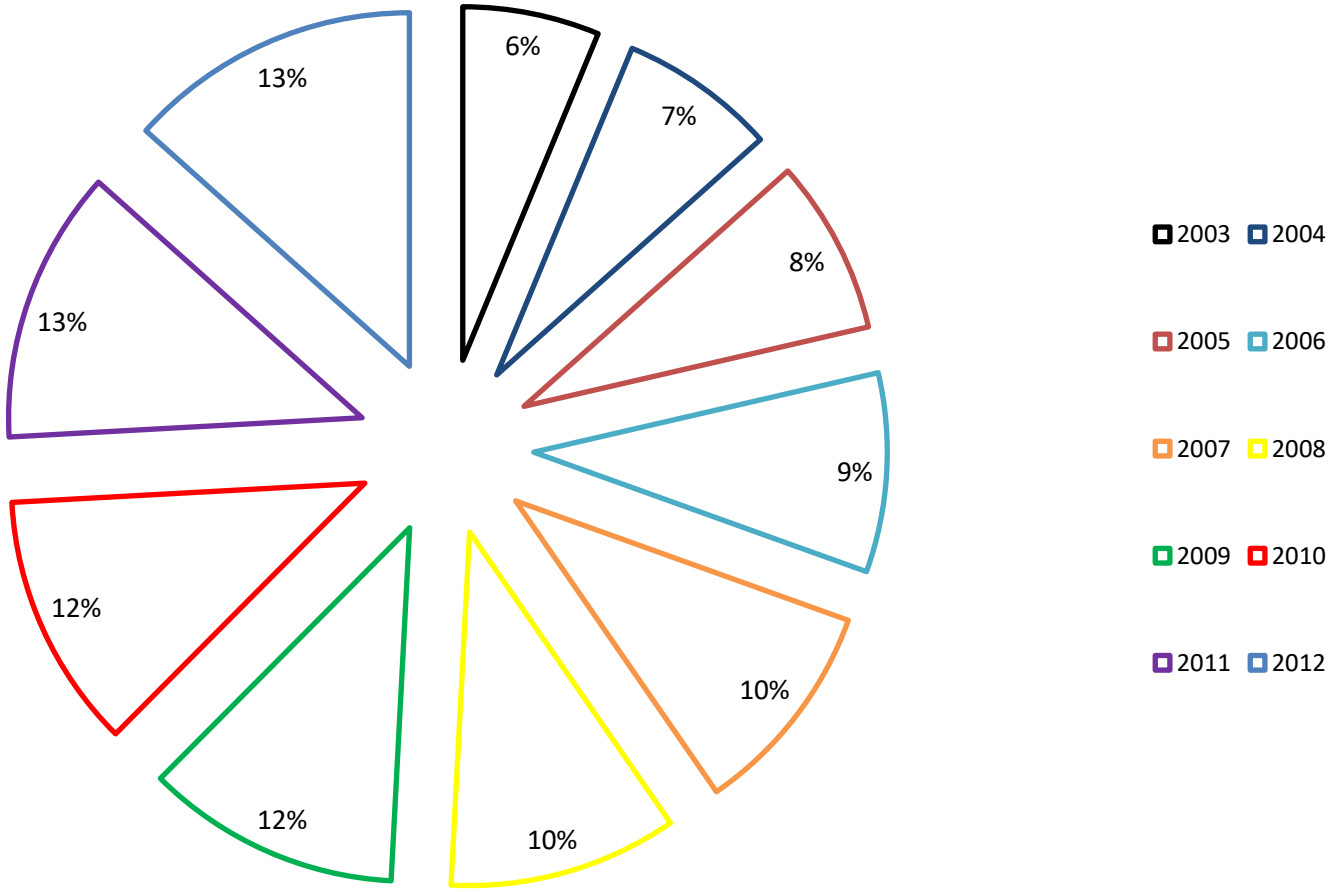


Tabla 7: Total de Citas para el periodo 2003 – 2012. Distribución por Institución

Institución	Citas 2003	Citas 2004	Citas 2005	Citas 2006	Citas 2007	Citas 2008	Citas 2009	Citas 2010	Citas 2011	Citas 2012
Universidad de los Andes	-	-	-	-	-	-	-	-	-	-
Universidad de Antofagasta	436	119	135	80	68	78	129	60	35	14
Universidad Austral de Chile	1.923	2.448	2.037	1.751	2.071	1.979	2.165	1.229	1.252	419
Universidad de Chile	17.300	20.998	16.389	20.055	17.553	14.512	13.343	9.514	7.607	5.074
Universidad Católica del Norte	380	37	183	140	264	81	130	130	45	16
Universidad de Concepción	6.438	5.386	5.959	6.257	6.438	5.816	4.467	3.497	2.609	1.620
Universidad de la Frontera	764	460	1.206	1.525	1.004	886	664	1.057	703	392
Universidad Nacional Andrés Bello	2.305	1.517	1.243	1.792	2.117	2.891	1.538	1.102	772	569
Universidad de Santiago de Chile	1.944	1.193	1.527	1.290	1.727	2.037	1.255	1.354	853	497
Universidad de Talca	155	471	345	399	423	666	499	376	70	130
Pontificia Universidad Católica de Chile	14.355	14.471	13.597	14.453	14.335	14.243	12.536	9.722	10.227	10.583
Pontificia Universidad Católica de Valparaíso	340	368	772	480	510	542	334	384	207	117
Universidad Técnica Federico Santa María	193	330	897	121	2.458	1.462	1.323	1.419	292	252
Universidad de Valparaíso	2.417	2.108	1.699	1.402	2.019	1.283	857	911	571	679
Programas Conjuntos	1.665	1.564	1.322	1.763	1.514	1.321	1.385	867	711	389
Total	50.615	51.470	47.311	51.508	52.501	47.797	40.625	31.622	25.954	20.751

Gráfico 6: Distribución de Citas por año

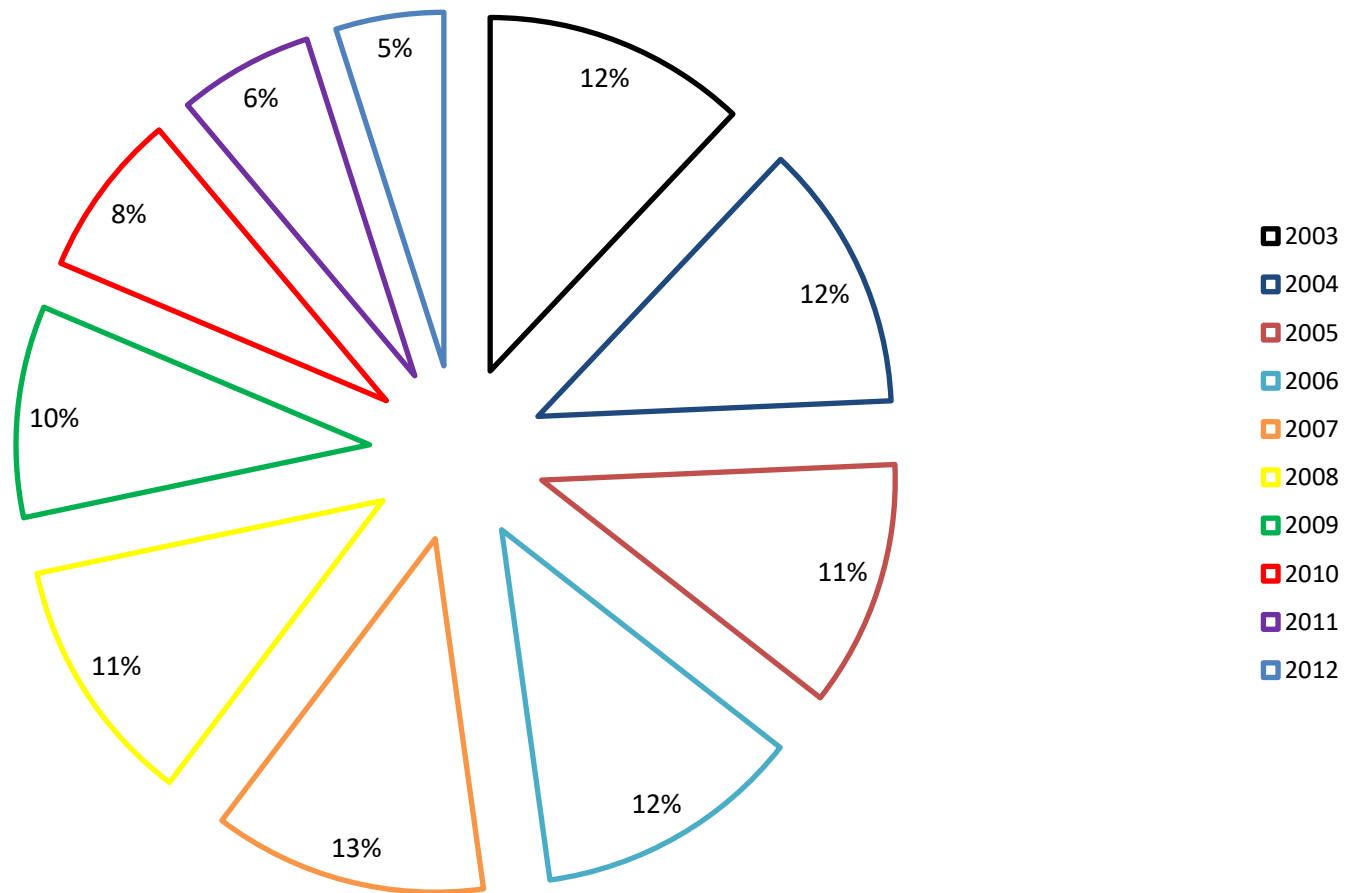


Tabla 8: Información General respecto al periodo 2003 -2012 : Citas, Publicaciones e Impacto. Desagregado por Programa.

N°	Programas	Institución	N° de académicos del programas, vinculados a este estudio	Total de Citas para el periodo	Total de Publicaciones para el periodo	Impacto de Citas por Publicaciones para el periodo	Per cápita de publicaciones para el periodo	Per Cápita de Citas para el periodo
Universidad Austral de Chile								
1	DOCTORADO EN CIENCIAS AGRARIAS	UACH	26	1801	276	6,53	10,62	69,27
2	DOCTORADO EN CIENCIAS FORESTALES	UACH	17	3263	294	11,10	17,29	191,94
3	DOCTORADO EN CIENCIAS HUMANAS MENCION DISCURSO Y CULTURA	UACH	16	18	78	0,23	4,88	1,13
4	DOCTORADO EN CIENCIAS MENCION BIOLOGIA CELULAR Y MOLECULAR	UACH	31	7467	672	11,11	21,68	240,87
5	DOCTORADO EN CIENCIAS MENCION ECOLOGIA Y EVOLUCION	UACH	16	3857	355	10,86	22,19	241,06
6	DOCTORADO EN CIENCIAS VETERINARIAS	UACH	8	870	146	5,96	18,25	108,75
Universidad de Antofagasta								
7	DOCTORADO EN INGENIERIA DE PROCESOS MINERALES	UANTOF	1154	239	4,83	26,56	128,22	1154
Universidad Católica del Norte								

8	DOCTORADO EN CIENCIAS MENCION GEOLOGIA	UC Norte	8	872	75	11,63	9,38	109,00
9	DOCTORADO EN CIENCIAS MENCION MATEMATICA	UC Norte	7	534	107	4,99	15,29	76,29
Universidad de Chile								
10	DOCTORADO EN BIOQUIMICA	U de Chile	49	20252	1497	13,53	30,55	413,31
11	DOCTORADO EN CIENCIAS BIOMEDICAS	U de Chile	50	11796	996	11,84	19,92	235,92
12	DOCTORADO EN CIENCIAS DE LA INGENIERIA MENCION CIENCIA DE LOS MATERIALES	U de Chile	11	1283	195	6,58	17,73	116,64
13	DOCTORADO EN CIENCIAS DE LA INGENIERIA MENCION FLUIDODINAMICA	U de Chile	12	2458	217	11,33	18,08	204,83
14	DOCTORADO EN CIENCIAS DE LA INGENIERIA MENCION INGENIERIA QUIMICA	U de Chile	12	2767	277	9,99	23,08	230,58
15	DOCTORADO EN CIENCIAS DE LA INGENIERIA MENCION MODELACION MATEMATICA	U de Chile	26	3700	555	6,67	21,35	142,31
16	DOCTORADO EN CIENCIAS FARMACEUTICAS	U de Chile	18	5078	481	10,56	26,72	282,11
17	DOCTORADO EN CIENCIAS MEDICAS Y ESPECIALIDAD	U de Chile	17	6508	475	13,70	27,94	382,82

18	DOCTORADO EN CIENCIAS MENCION ASTRONOMIA	U de Chile	7	8539	368	23,20	52,57	1.219,86
19	DOCTORADO EN CIENCIAS MENCION BIOLOGIA MOLECULAR, CELULAR Y NEUROCIENCIAS	U de Chile	27	15682	633	24,77	23,44	580,81
20	DOCTORADO EN CIENCIAS MENCION COMPUTACION	U de Chile	18	2452	624	3,93	34,67	136,22
21	DOCTORADO EN CIENCIAS MENCION FISICA	U de Chile	24	7314	693	10,55	28,88	304,75
22	DOCTORADO EN CIENCIAS MENCION GEOLOGIA	U de Chile	18	3876	412	9,41	22,89	215,33
23	DOCTORADO EN CIENCIAS MENCION MATEMATICAS	U de Chile	15	527	154	3,42	10,27	35,13
24	DOCTORADO EN ECOLOGIA Y BIOLOGIA EVOLUTIVA	U de Chile	31	7829	838	9,34	27,03	252,55
25	DOCTORADO EN FARMACOLOGIA	U de Chile	6	2829	197	14,36	32,83	471,50
26	DOCTORADO EN FILOSOFIA MENCION ESTETICA Y TEORIA DEL ARTE	U de Chile	24	31	66	0,47	2,75	1,29
27	DOCTORADO EN FILOSOFIA MENCION FILOSOFIA MORAL Y POLITICA	U de Chile	5	0	4	0,00	0,80	0,00
28	DOCTORADO EN HISTORIA MENCION HISTORIA DE CHILE	U de Chile	16	3	19	0,16	1,19	0,19

29	DOCTORADO EN INGENIERIA ELECTRICA	U de Chile	15	2986	439	6,80	29,27	199,07
30	DOCTORADO EN LITERATURA MENCION LITERATURA CHILENA E HISPANOAMERICANA	U de Chile	15	1	42	0,02	2,80	0,07
31	DOCTORADO EN NUTRICION Y ALIMENTOS	U de Chile	45	12971	1209	10,73	26,87	288,24
32	DOCTORADO EN PSICOLOGIA	U de Chile	32	243	123	1,98	3,84	7,59
33	DOCTORADO EN QUIMICA	U de Chile	21	3680	456	8,07	21,71	175,24
34	DOCTORADO EN SALUD PUBLICA	U de Chile	33	19.770	865	32	43	872
Universidad de Concepción								
35	DOCTORADO EN CIENCIA E INGENIERIA DE MATERIALES	UDEC	9	1010	186	5,43	20,67	112,22
36	DOCTORADO EN CIENCIAS AMBIENTALES CON MENCION EN SISTEMAS ACUATICOS CONTINENTALES	UDEC	18	5039	468	10,77	26,00	279,94
37	DOCTORADO EN CIENCIAS APLICADAS CON MENCION EN INGENIERIA MATEMATICA	UDEC	10	1456	239	6,09	23,90	145,60
38	DOCTORADO EN CIENCIAS BIOLÓGICAS AREA BIOLOGIA CELULAR Y MOLECULAR	UDEC	31	5528	508	10,88	16,39	178,32

39	DOCTORADO EN CIENCIAS BIOLÓGICAS ÁREA BOTÁNICA	UDEC	9	3378	261	12,94	29,00	375,33
40	DOCTORADO EN CIENCIAS CON MENCIÓN EN QUÍMICA	UDEC	18	6684	724	9,23	40,22	371,33
41	DOCTORADO EN CIENCIAS DE LA INGENIERÍA C/M EN INGENIERÍA ELÉCTRICA	UDEC	23	2923	415	7,04	18,04	127,09
42	DOCTORADO EN CIENCIAS DE LA INGENIERÍA C/M EN INGENIERÍA QUÍMICA	UDEC	13	2321	282	8,23	21,69	178,54
43	DOCTORADO EN CIENCIAS FÍSICAS	UDEC	18	8552	541	15,81	30,06	475,11
44	DOCTORADO EN CIENCIAS FORESTALES	UDEC	28	3128	392	7,98	14,00	111,71
45	DOCTORADO EN INGENIERÍA AGRÍCOLA CON MENCIÓN EN RECURSOS HÍDRICOS EN LA AGRICULTURA	UDEC	12	435	102	4,26	8,50	36,25
46	DOCTORADO EN INGENIERÍA METALÚRGICA	UDEC	20	970	233	4,16	11,65	48,50
47	DOCTORADO EN LINGÜÍSTICA	UDEC	13	46	57	0,81	4,38	3,54
48	DOCTORADO EN LITERATURA LATINOAMERICANA	UDEC	10	0	30	0,00	3,00	0,00
49	DOCTORADO EN OCEANOGRAFÍA	UDEC	20	7022	483	14,54	24,15	351,10
Universidad de la Frontera								

50	DOCTORADO EN BIOLOGIA CELULAR Y MOLECULAR APLICADA	UFRO	16	2533	372	6,81	23,25	158,31
51	DOCTORADO EN CIENCIAS DE RECURSOS NATURALES	UFRO	28	6128	667	9,19	23,82	218,86
Universidad de los Andes								
52	DOCTORADO EN DERECHO	U. Andes	20	0	15	0,00	0,75	0,00
Universidad Santiago de Chile								
53	DOCTORADO EN BIOTECNOLOGIA	USACH	23	2999	335	8,95	14,57	130,39
54	DOCTORADO EN CIENCIAS CON MENCION EN FISICA	USACH	24	5596	450	12,44	18,75	233,17
55	DOCTORADO EN CIENCIAS CON MENCION EN MATEMATICAS	USACH	6	1103	167	6,60	27,83	183,83
56	DOCTORADO EN ESTUDIOS AMERICANOS	USACH	25	15	63	0,24	2,52	0,60
57	DOCTORADO EN QUIMICA	USACH	21	4097	513	7,99	24,43	195,10
Universidad de Talca								
58	DOCTORADO EN CIENCIAS AGRARIAS	UTAL	10	912	182	5,01	18,20	91,20
59	DOCTORADO EN CIENCIAS MENCION INGENIERIA GENETICA VEGETAL	UTAL	17	2622	229	11,45	13,47	154,24
Universidad de Valparaíso								

60	DOCTORADO EN NEUROCIENCIAS	U. Valparaíso		34	13946	652	21,39	19,18	410,18
Universidad Nacional Andrés Bello									
61	DOCTORADO EN BIOCENCIAS MOLECULARES	UNAB		21	7797	466	16,73	22,19	371,29
62	DOCTORADO EN BIOTECNOLOGIA	UNAB		9	1983	136	14,58	15,11	220,33
63	DOCTORADO EN FISICOQUIMICA MOLECULAR	UNAB		18	6066	499	12,16	27,72	337,00
Pontificia Universidad Católica de Chile									
64	DOCTORADO EN ARQUITECTURA Y ESTUDIOS URBANOS	PUC Chile de		39	365	168	2,17	4,31	9,36
65	DOCTORADO EN ASTROFISICA	PUC Chile de		15	29310	1084	27,04	72,27	1.954,00
66	DOCTORADO EN CIENCIAS BIOLÓGICAS MENCION BIOLOGIA CELULAR Y MOLECULAR	PUC Chile de		22	14231	710	20,04	32,27	646,86
67	DOCTORADO EN CIENCIAS BIOLÓGICAS MENCION CIENCIAS FISIOLÓGICAS	PUC Chile de		15	5823	629	9,26	41,93	388,20
68	DOCTORADO EN CIENCIAS BIOLÓGICAS MENCION ECOLOGIA	PUC Chile de		18	16860	747	22,57	41,50	936,67
69	DOCTORADO EN CIENCIAS BIOLÓGICAS MENCION GENETICA MOLECULAR Y MICROBIOLOGIA	PUC Chile de		17	6033	415	14,54	24,41	354,88

70	DOCTORADO EN CIENCIAS DE LA AGRICULTURA	PUC Chile	de	23	2191	290	7,56	12,61	95,26
71	DOCTORADO EN CIENCIAS DE LA EDUCACION	PUC Chile	de	44	350	95	3,68	2,16	7,95
72	DOCTORADO EN CIENCIAS DE LA INGENIERIA AREA CIENCIA DE LA COMPUTACION	PUC Chile	de	14	1821	284	6,41	20,29	130,07
73	DOCTORADO EN CIENCIAS DE LA INGENIERIA AREA INGENIERIA CIVIL	PUC Chile	de	38	1673	324	5,16	8,53	44,03
74	DOCTORADO EN CIENCIAS DE LA INGENIERIA AREA INGENIERIA ELECTRICA	PUC Chile	de	16	2691	371	7,25	23,19	168,19
75	DOCTORADO EN CIENCIAS DE LA INGENIERIA AREA INGENIERIA QUIMICA Y BIOPROCESOS	PUC Chile	de	12	4230	282	15,00	23,50	352,50
76	DOCTORADO EN CIENCIAS MEDICAS	PUC Chile	de	13	6863	565	12,15	43,46	527,92
77	DOCTORADO EN ECONOMIA	PUC Chile	de	17	275	61	4,51	3,59	16,18
78	DOCTORADO EN ESTADISTICA	PUC Chile	de	13	1766	169	10,45	13,00	135,85
79	DOCTORADO EN FILOSOFIA	PUC Chile	de	14	73	25	2,92	1,79	5,21
80	DOCTORADO EN FISICA	PUC Chile	de	32	10066	790	12,74	24,69	314,56

81	DOCTORADO HISTORIA	EN	PUC Chile de	21	9	60	0,15	2,86	0,43
82	DOCTORADO LITERATURA	EN	PUC Chile de	14	12	63	0,19	4,50	0,86
83	DOCTORADO MATEMATICA	EN	PUC Chile de	33	1938	330	5,87	10,00	58,73
84	DOCTORADO PSICOLOGIA	EN	PUC Chile de	29	2611	241	10,83	8,31	90,03
85	DOCTORADO QUIMICA	EN	PUC Chile de	62	19415	2009	9,66	32,40	313,15
Pontificia Universidad Católica de Valparaíso									
86	DOCTORADO CIENCIAS QUIMICAS MENCION QUIMICA	EN	PUC Valparaíso	26	3992	527	7,57	20,27	153,54
87	DOCTORADO LINGÜISTICA	EN	PUC Valparaíso	12	63	55	1,15	4,58	5,25
Universidad Técnica Federico Santa María									
88	DOCTORADO INGENIERIA ELECTRONICA	EN	UFSM	19	8747	569	15,37	29,95	460,37
Programa en Conjuntos									
89	DOCTORADO MICROBIOLOGIA	DE	UC Norte-UTA	6	835	82	10,18	13,67	139,17
90	DOCTORADO ANTROPOLOGIA	EN	PUC Chile - U de Chile	17	639	142	4,50	8,35	37,59
91	DOCTORADO BIOTECNOLOGIA	EN	USACH-U de Chile	19	4219	534	7,90	28,11	222,05
92	DOCTORADO CIENCIAS FISICAS, MENCION FISICA	EN	PUC Valparaíso - UFSM	24	6518	694	9,39	28,92	271,58

93	DOCTORADO PSICOTERAPIA	EN	PUCV-USM	10	291	69	4,22	6,90	29,10
----	---------------------------	----	----------	----	-----	----	------	------	-------

Tabla 9: Distribución de publicaciones para el periodo 2003 -2012. Distribución por Programa.

Programas ³	Publicaciones 2003	Publicaciones 2004	Publicaciones 2005	Publicaciones 2006	Publicaciones 2007	Publicaciones 2008	Publicaciones 2009	Publicaciones 2010	Publicaciones 2011	Publicaciones 2012
Universidad Austral de Chile										
UACH01	17	18	8	15	22	27	49	34	46	40
UACH02	13	16	13	22	25	30	41	39	57	38
UACH03	8	6	4	6	10	9	5	8	12	8
UACH04	51	51	72	67	62	65	78	55	91	80
UACH05	19	29	31	22	31	40	36	41	61	45
UACH06	10	7	12	7	8	12	12	28	28	22
Universidad de Antofagasta										
UANTOF01	16	18	22	15	19	30	37	26	28	28
Universidad Católica del Norte										
UCN01	8	1	7	6	10	10	8	7	15	3
UCN02	8	4	8	10	16	7	16	16	13	9
Universidad de Chile										
UCH01	91	129	128	155	139	166	166	162	179	182
UCH02	15	13	18	20	14	25	16	25	26	23
UCH03	9	13	17	30	13	21	37	27	23	27
UCH04	16	19	21	16	24	34	45	39	27	36
UCH05	44	52	42	70	53	70	59	64	52	49

³ Para identificar los nombres de los programas señalados en esta tabla con códigos, dirigirse a la página 4, 5 y 6 de este informe, denominada "Tabla 4: Códigos de programas para leer tablas y gráficos".

UCH06	37	24	37	41	42	28	45	48	37	29
UCH07	55	49	42	76	73	57	72	55	63	85
UCH08	48	88	83	96	105	109	96	111	141	119
UCH09	23	25	16	77	82	97	96	65	80	63
UCH10	35	62	71	72	94	81	112	99	93	119
UCH11	41	37	60	43	41	60	40	53	62	44
UCH12	47	61	63	88	81	59	71	63	78	82
UCH13	12	17	41	36	36	54	57	66	54	39
UCH14	7	8	7	7	20	18	14	26	28	19
UCH15	21	27	39	38	66	60	63	52	51	58
UCH16	13	22	18	22	12	18	16	29	25	22
UCH17	0	0	3	0	7	10	14	12	9	11
UCH18	0	0	0	1	1	0	0	0	2	0
UCH19	0	1	2	0	3	2	3	2	4	2
UCH20	23	41	41	50	39	52	44	54	36	59
UCH21	3	3	2	3	3	9	5	4	5	5
UCH22	87	105	104	104	117	134	150	126	124	148
UCH23	9	3	5	6	8	28	14	12	12	21
UCH24	39	36	50	38	51	55	52	45	53	37
UCH25	47	66	87	84	91	90	102	113	93	91
Universidad de Concepción										
UDEC01	28	28	41	45	44	43	75	44	55	65
UDEC02	18	16	25	25	24	28	26	24	22	31
UDEC03	39	58	41	37	55	50	59	44	67	58
UDEC04	18	16	19	27	26	31	34	38	25	27
UDEC05	22	29	44	37	27	60	48	42	52	54
UDEC06	21	28	31	11	17	33	25	43	35	38
UDEC07	45	41	52	53	58	52	50	55	59	76
UDEC08	4	10	14	22	30	47	63	67	59	76
UDEC09	11	4	8	10	25	29	25	27	11	35
UDEC10	70	57	74	75	74	72	59	90	87	66

UDEC11	35	21	22	32	23	16	15	27	20	18
UDEC12	1	1	2	2	7	5	14	9	9	7
UDEC13	0	1	1	0	0	4	9	7	3	5
UDEC14	23	41	39	41	60	42	55	50	55	77
UDEC15	3	6	4	3	8	8	21	11	18	20
Universidad de La Frontera										
UFRO01	21	22	22	23	26	27	42	67	60	62
UFRO02	25	22	43	55	63	67	76	121	90	105
Universidad de Los Andes										
UANDES01	0	0	0	0	0	0	0	1	7	7
Universidad Santiago de Chile										
USACH01	29	32	23	23	28	27	29	33	35	67
USACH02	41	35	49	42	53	51	48	52	34	45
USACH03	8	6	12	18	12	20	26	21	22	22
USACH04	2	3	3	3	9	11	3	10	5	14
USACH05	35	37	38	44	42	37	56	61	78	62
Universidad de Talca										
UTAL01	3	14	11	14	18	17	23	19	28	35
UTAL02	9	17	16	9	26	26	45	32	19	30
Universidad de Valparaíso										
UV01	59	59	66	63	74	46	47	73	62	103
Universidad Andrés Bello										
UNAB01	30	31	23	41	47	59	52	55	55	73
UNAB02	12	9	12	11	9	22	19	11	14	17
UNAB03	26	28	37	45	48	44	57	60	66	88
Pontificia Universidad Católica de Chile										
PUC01	8	7	6	12	14	22	19	27	22	26
PUC02	54	47	74	93	77	77	112	130	180	240
PUC03	34	43	46	99	70	67	47	72	82	69
PUC04	47	68	82	62	82	83	88	75	90	70
PUC05	12	24	25	32	39	52	59	49	51	72

PUC06	10	16	13	16	27	45	39	29	51	44
PUC07	0	1	3	4	7	7	20	11	21	17
PUC08	15	26	22	32	32	26	30	20	48	33
PUC09	26	18	18	21	37	28	35	43	55	43
PUC10	34	31	25	29	30	52	44	43	23	57
PUC11	20	32	32	21	24	32	22	31	26	37
PUC12	55	66	56	70	59	63	65	74	99	103
PUC13	44	56	50	55	62	50	47	83	71	47
PUC14	5	4	6	3	2	7	6	9	7	10
PUC15	10	8	9	18	22	20	12	21	20	29
PUC16	0	0	0	0	4	4	3	3	4	3
PUC17	19	40	44	83	53	47	66	69	117	252
PUC18	0	2	1	3	2	12	11	10	11	8
PUC19	0	0	0	2	3	13	13	11	12	9
PUC20	23	32	22	38	35	28	35	40	37	40
PUC21	12	6	8	15	21	42	38	34	28	37
PUC22	173	178	182	191	175	179	236	198	254	242
Pontificia Universidad Católica de Valparaíso										
PUCV01	33	27	57	40	67	48	63	64	70	58
PUCV02	0	2	0	4	14	7	4	8	8	6
Universidad Técnica Federico Santa María										
UFSM01	22	32	46	52	89	78	82	47	59	62
Programas Conjuntos										
PC01	2	5	17	9	7	6	20	30	22	24
PC02	1	5	5	7	4	6	8	9	11	12
PC03	4	6	4	1	2	13	12	11	15	14
PC04	48	44	48	70	94	78	89	75	82	65
PC05	33	28	31	42	61	35	90	82	61	71
TOTAL	2254	2577	2878	3278	3566	3768	4187	4208	4497	4826

Tabla 10: Distribución de Citas para el periodo 2003 – 2012. Distribución por Programa.

Programas ⁴	Citas 2003	Citas 2004	Citas 2005	Citas 2006	Citas 2007	Citas 2008	Citas 2009	Citas 2010	Citas 2011	Citas 2012
Universidad Austral de Chile										
UACH01	210	199	47	199	295	162	308	143	149	89
UACH02	297	259	240	478	425	542	461	224	264	73
UACH03	2	0	4	3	2	2	1	1	1	0
UACH04	815	1355	1139	745	846	738	953	459	306	111
UACH05	419	571	464	278	481	489	350	279	422	104
UACH06	180	64	143	48	22	46	92	123	110	42
Universidad de Antofagasta										
UANTOF01	436	119	135	80	68	78	129	60	35	14
Universidad Católica del Norte										
UCN01	317	2	100	67	155	60	71	63	32	5
UCN02	63	35	83	73	109	21	59	67	13	11
Universidad de Chile										
UCH01	1860	3083	2500	2586	2283	2060	1676	1574	1214	1416
UCH02	122	81	138	187	144	177	132	175	90	37
UCH03	300	132	354	444	138	261	374	210	201	44
UCH04	240	287	384	179	298	498	338	218	199	126
UCH05	572	370	551	408	476	432	279	348	172	92
UCH06	1254	998	952	1231	1145	615	851	861	376	256
UCH07	2708	3010	1177	1772	1822	1702	1553	805	700	418

⁴ Para identificar los nombres de los programas señalados en esta tabla con códigos, dirigirse a la página 4, 5 y 6 de este informe, denominada "Tabla 4: Códigos de programas para leer tablas y gráficos".

UCH08	848	1314	1169	2117	1945	1337	1045	823	910	288
UCH09	124	59	60	465	580	391	293	224	206	50
UCH10	686	916	1001	861	1127	865	928	797	358	290
UCH11	787	751	741	545	259	504	280	340	316	555
UCH12	757	1180	860	1365	1149	613	436	280	454	220
UCH13	232	188	716	494	354	485	492	478	339	98
UCH14	55	69	39	58	101	43	39	61	42	20
UCH15	855	674	759	1268	998	476	751	258	224	245
UCH16	381	258	363	607	201	446	168	233	91	81
UCH17	0	0	0	0	8	9	6	6	2	0
UCH18	0	0	0	0	0	0	0	0	0	0
UCH19	0	0	3	0	0	0	0	0	0	0
UCH20	206	345	433	342	206	308	512	127	293	214
UCH21	0	0	0	0	1	0	0	0	0	0
UCH22	1513	2111	1832	1228	1573	1409	1508	792	499	298
UCH23	22	2	45	11	14	44	40	15	25	18
UCH24	483	582	440	400	529	407	362	225	183	69
UCH25	3295	4588	1872	3487	2202	1430	1280	664	713	239
Universidad de Concepción										
UDEC01	357	686	666	964	611	475	509	441	209	121
UDEC02	256	119	270	158	157	165	146	91	63	31
UDEC03	1186	677	626	523	846	616	380	273	250	151
UDEC04	426	217	367	608	349	772	306	175	122	36
UDEC05	429	349	493	200	179	424	440	132	103	174
UDEC06	261	237	374	144	200	261	405	99	240	100
UDEC07	1477	776	1242	944	1150	693	572	752	598	348
UDEC08	40	211	188	523	483	458	400	469	269	87
UDEC09	92	45	71	90	122	222	152	112	37	67
UDEC10	1228	910	653	878	678	865	464	469	366	173
UDEC11	243	81	152	85	190	71	52	40	33	18
UDEC12	1	1	2	1	22	0	13	5	0	1

UDEC13	0	0	0	0	0	0	0	0	0	0
UDEC14	391	1039	810	1057	1382	780	578	409	283	293
UDEC15	51	38	45	82	69	14	50	30	36	20
Universidad de La Frontera										
UFRO01	190	184	273	586	219	176	228	188	344	145
UFRO02	574	276	933	939	785	710	436	869	359	247
Universidad de Los Andes										
UANDES01	0	0	0	0	0	0	0	0	0	0
Universidad Santiago de Chile										
USACH01	367	345	283	268	339	338	251	385	126	174
USACH02	902	346	734	472	756	1131	475	399	268	113
USACH03	142	53	76	127	131	206	180	85	70	33
USACH04	5	1	0	1	0	3	0	2	2	1
USACH05	528	448	434	422	501	359	349	483	387	176
Universidad de Talca										
UTAL01	11	57	65	209	141	93	116	118	32	70
UTAL02	144	414	280	190	282	573	383	258	38	60
Universidad de Valparaíso										
UV01	2417	2108	1699	1402	2019	1283	857	911	571	679
Universidad Andrés Bello										
UNAB01	1395	690	397	841	1436	1168	578	561	439	292
UNAB02	143	129	181	207	63	888	171	104	35	62
UNAB03	767	698	665	744	618	835	789	437	298	215
Pontificia Universidad Católica de Chile										
PUC01	22	86	22	39	38	40	41	57	8	4
PUC02	2989	2167	2378	3518	3523	2515	1858	2630	3979	3753
PUC03	719	569	786	727	721	497	757	213	627	207
PUC04	1899	2251	1879	1367	1922	3006	2680	933	525	398
PUC05	357	591	589	686	775	958	876	590	369	242
PUC06	109	341	146	163	211	332	336	147	139	267
PUC07	0	17	73	38	38	33	90	20	25	15

PUC08	222	319	182	328	191	115	196	95	134	39
PUC09	133	187	177	203	245	152	182	147	209	38
PUC10	501	258	419	460	178	310	212	206	55	78
PUC11	525	654	852	542	513	409	237	258	113	92
PUC12	1573	2570	1751	943	1448	1672	1132	1204	927	1011
PUC13	1368	1106	490	947	1015	704	446	447	263	77
PUC14	40	9	82	46	11	26	11	14	9	7
PUC15	143	324	198	254	334	176	81	111	93	52
PUC16	0	0	0	0	14	37	14	6	1	0
PUC17	306	245	533	1005	405	582	659	1009	1600	3722
PUC18	0	0	0	0	0	0	3	6	0	0
PUC19	0	0	0	0	0	0	1	7	4	0
PUC20	358	310	215	254	264	225	92	121	61	38
PUC21	536	26	98	336	391	484	426	164	105	45
PUC22	2555	2441	2727	2597	2098	1970	2206	1337	981	498
Pontificia Universidad Católica de Valparaíso										
PUCV01	340	367	772	471	479	531	333	378	204	117
PUCV02	0	1	0	9	31	11	1	6	3	0
Universidad Técnica Federico Santa María										
UFSM01	193	330	897	121	2458	1462	1323	1419	292	252
Programas Conjuntos										
PC01	10	142	156	42	1	24	48	82	57	77
PC02	22	39	32	84	32	32	21	11	13	4
PC03	54	126	141	3	36	126	179	70	67	33
PC04	761	580	556	833	981	918	798	507	426	158
PC05	818	677	437	801	464	221	339	197	148	117
TOTAL	50.615	51.470	47.311	51.508	52.501	47.797	40.625	31.622	25.954	20.751

Tabla 11. Impacto de Citas por Publicaciones, para el periodo 2003 – 2012. Distribución por Programa.

Programas ⁵	Impacto de Citas por Publicaciones 2003	Impacto de Citas por Publicaciones 2004	Impacto de Citas por Publicaciones 2005	Impacto de Citas por Publicaciones 2006	Impacto de Citas por Publicaciones 2007	Impacto de Citas por Publicaciones 2008	Impacto de Citas por Publicaciones 2009	Impacto de Citas por Publicaciones 2010	Impacto de Citas por Publicaciones 2011	Impacto de Citas por Publicaciones 2012
Universidad Austral de Chile										
UACH01	12,4	11,1	5,9	13,3	13,4	6,0	6,3	4,2	3,2	2,2
UACH02	22,8	16,2	18,5	21,7	17,0	18,1	11,2	5,7	4,6	1,9
UACH03	0,3	0,0	1,0	0,5	0,2	0,2	0,2	0,1	0,1	0,0
UACH04	16,0	26,6	15,8	11,1	13,6	11,4	12,2	8,3	3,4	1,4
UACH05	22,1	19,7	15,0	12,6	15,5	12,2	9,7	6,8	6,9	2,3
UACH06	18,0	9,1	11,9	6,9	2,8	3,8	7,7	4,4	3,9	1,9
Universidad de Antofagasta										
UANTOF01	27,3	6,6	6,1	5,3	3,6	2,6	3,5	2,3	1,3	0,5
Universidad Católica del Norte										
UCN01	39,6	2,0	14,3	11,2	15,5	6,0	8,9	9,0	2,1	1,7
UCN02	7,9	8,8	10,4	7,3	6,8	3,0	3,7	4,2	1,0	1,2
Universidad de Chile										
UCH01	20,4	23,9	19,5	16,7	16,4	12,4	10,1	9,7	6,8	7,8
UCH02	8,1	6,2	7,7	9,4	10,3	7,1	8,3	7,0	3,5	1,6
UCH03	33,3	10,2	20,8	14,8	10,6	12,4	10,1	7,8	8,7	1,6
UCH04	15,0	15,1	18,3	11,2	12,4	14,6	7,5	5,6	7,4	3,5
UCH05	13,0	7,1	13,1	5,8	9,0	6,2	4,7	5,4	3,3	1,9

⁵ Para identificar los nombres de los programas señalados en esta tabla con códigos, dirigirse a la página 4, 5 y 6 de este informe, denominada "Tabla 4: Códigos de programas para leer tablas y gráficos".

UCH06	33,9	41,6	25,7	30,0	27,3	22,0	18,9	17,9	10,2	8,8
UCH07	49,2	61,4	28,0	23,3	25,0	29,9	21,6	14,6	11,1	49,2
UCH08	17,7	14,9	14,1	22,1	18,5	12,3	10,9	7,4	6,5	17,7
UCH09	5,4	2,4	3,8	6,0	7,1	4,0	3,1	3,4	2,6	5,4
UCH10	19,6	14,8	14,1	12,0	12,0	10,7	8,3	8,1	3,8	19,6
UCH11	19,2	20,3	12,4	12,7	6,3	8,4	7,0	6,4	5,1	19,2
UCH12	16,1	19,3	13,7	15,5	14,2	10,4	6,1	4,4	5,8	16,1
UCH13	19,3	11,1	17,5	13,7	9,8	9,0	8,6	7,2	6,3	19,3
UCH14	7,9	8,6	5,6	8,3	5,1	2,4	2,8	2,3	1,5	7,9
UCH15	40,7	25,0	19,5	33,4	15,1	7,9	11,9	5,0	4,4	40,7
UCH16	29,3	11,7	20,2	27,6	16,8	24,8	10,5	8,0	3,6	29,3
UCH17	0	0	0,0	0	1,1	0,9	0,4	0,5	0,2	0
UCH18	0	0	0	0,0	0,0	0	0	0	0,0	0
UCH19	0	0,0	1,5	0	0,0	0,0	0,0	0,0	0,0	0
UCH20	9,0	8,4	10,6	6,8	5,3	5,9	11,6	2,4	8,1	9,0
UCH21	0,0	0,0	0,0	0,0	0,3	0,0	0,0	0,0	0,0	0,0
UCH22	17,4	20,1	17,6	11,8	13,4	10,5	10,1	6,3	4,0	17,4
UCH23	2,4	0,7	9,0	1,8	1,8	1,6	2,9	1,3	2,1	2,4
UCH24	12,4	16,2	8,8	10,5	10,4	7,4	7,0	5,0	3,5	12,4
UCH25	70,1	69,5	21,5	41,5	24,2	15,9	12,5	5,9	7,7	70,1
Universidad de Concepción										
UDEC01	12,8	24,5	16,2	21,4	13,9	11,0	6,8	10,0	3,8	12,8
UDEC02	14,2	7,4	10,8	6,3	6,5	5,9	5,6	3,8	2,9	14,2
UDEC03	30,4	11,7	15,3	14,1	15,4	12,3	6,4	6,2	3,7	30,4
UDEC04	23,7	13,6	19,3	22,5	13,4	24,9	9,0	4,6	4,9	23,7
UDEC05	19,5	12,0	11,2	5,4	6,6	7,1	9,2	3,1	2,0	19,5
UDEC06	12,4	8,5	12,1	13,1	11,8	7,9	16,2	2,3	6,9	12,4
UDEC07	32,8	18,9	23,9	17,8	19,8	13,3	11,4	13,7	10,1	32,8
UDEC08	10,0	21,1	13,4	23,8	16,1	9,7	6,3	7,0	4,6	10,0
UDEC09	8,4	11,3	8,9	9,0	4,9	7,7	6,1	4,1	3,4	8,4
UDEC10	17,5	16,0	8,8	11,7	9,2	12,0	7,9	5,2	4,2	17,5

UDEC11	6,9	3,9	6,9	2,7	8,3	4,4	3,5	1,5	1,7	6,9
UDEC12	1,0	1,0	1,0	0,5	3,1	0,0	0,9	0,6	0,0	1,0
UDEC13	0,0	0,0	0,0	0,0	0,0	0,0	0,0	0,0	0,0	0,0
UDEC14	16,79	25,63	20,85	26,08	24,9	18,4	10,41	8,38	5,23	3,76
UDEC15	17	6,33	11,25	27,33	8,62	1,75	2,38	2,73	2	1
Universidad de La Frontera										
UFRO01	9,0	8,4	12,4	25,5	8,4	6,5	5,4	2,8	5,7	2,3
UFRO02	23,0	12,5	21,7	17,1	12,5	10,6	5,7	7,2	4,0	2,4
Universidad de Los Andes										
UANDES01	0	0	0	0	0	0	0	0	0	0
Universidad Santiago de Chile										
USACH01	12,7	10,8	12,3	11,7	12,1	12,5	8,7	11,7	3,6	2,6
USACH02	22,0	9,9	15,0	11,2	14,3	22,2	9,9	7,7	7,9	2,5
USACH03	17,8	8,8	6,3	7,1	10,9	10,3	6,9	4,0	3,2	1,5
USACH04	2,5	0,3	0,0	0,3	0,0	0,3	0,0	0,2	0,4	0,1
USACH05	15,1	12,1	11,4	9,6	11,9	9,7	6,2	7,9	5,0	2,8
Universidad de Talca										
UTAL01	3,7	4,1	5,9	14,9	7,8	5,5	5,0	6,2	1,1	2,0
UTAL02	16,0	24,4	17,5	21,1	10,8	22,0	8,5	8,1	2,0	2,0
Universidad de Valparaíso										
UV01	41,0	35,7	25,7	22,3	27,3	27,9	18,2	12,5	9,2	6,6
Universidad Andrés Bello										
UNAB01	46,5	22,3	17,3	20,5	30,6	19,8	11,1	10,2	8,0	4,0
UNAB02	11,9	14,3	15,1	18,8	7,0	40,4	9,0	9,5	2,5	3,6
UNAB03	29,5	24,9	18,0	16,5	12,9	19,0	13,8	7,3	4,5	2,4
Pontificia Universidad Católica de Chile										
PUC01	2,8	12,3	3,7	3,3	2,7	1,8	2,2	2,1	0,4	0,2
PUC02	55,4	46,1	32,1	37,8	45,8	32,7	16,6	20,2	22,1	15,6
PUC03	21,1	13,2	17,1	7,3	10,3	7,4	16,1	3,0	7,6	3,0
PUC04	40,4	33,1	22,9	22,0	23,4	36,2	30,5	12,4	5,8	5,7
PUC05	29,8	24,6	23,6	21,4	19,9	18,4	14,8	12,0	7,2	3,4

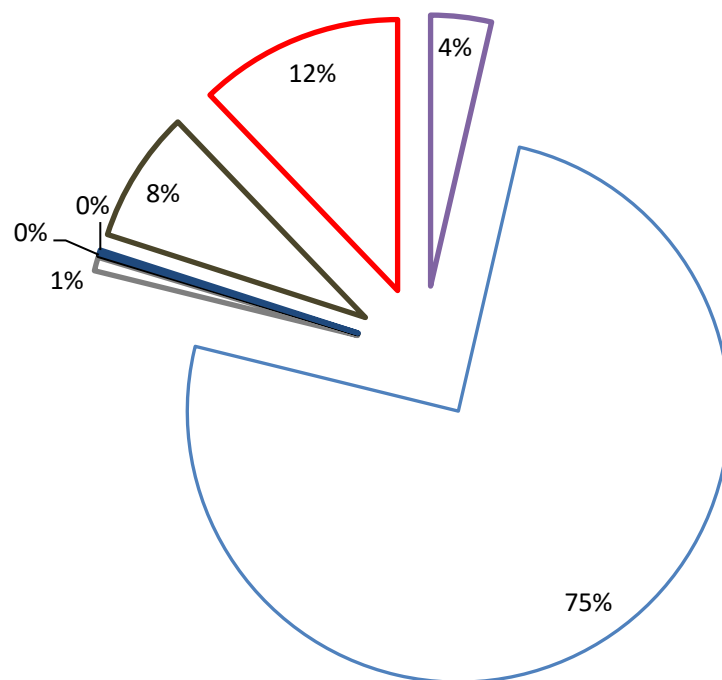
PUC06	10,9	21,3	11,2	10,2	7,8	7,4	8,6	5,1	2,7	6,1
PUC07	0	17,0	24,3	9,5	5,4	4,7	4,5	1,8	1,2	0,9
PUC08	14,8	12,3	8,3	10,3	6,0	4,4	6,5	4,8	2,8	1,2
PUC09	5,1	10,4	9,8	9,7	6,6	5,4	5,2	3,4	3,8	0,9
PUC10	14,7	8,3	16,8	15,9	5,9	6,0	4,8	4,8	2,4	1,4
PUC11	26,3	20,4	26,6	25,8	21,4	12,8	10,8	8,3	4,3	2,5
PUC12	28,6	38,9	31,3	13,5	24,5	26,5	17,4	16,3	9,4	9,8
PUC13	31,1	19,8	9,8	17,2	16,4	14,1	9,5	5,4	3,7	1,6
PUC14	8,0	2,3	13,7	15,3	5,5	3,7	1,8	1,6	1,3	0,7
PUC15	14,3	40,5	22,0	14,1	15,2	8,8	6,8	5,3	4,7	1,8
PUC16	0,0	0,0	0,0	0,0	3,5	9,3	4,7	2,0	0,3	0,0
PUC17	16,1	6,1	12,1	12,1	7,6	12,4	10,0	14,6	13,7	14,8
PUC18	0,0	0,0	0,0	0,0	0,0	0,0	0,3	0,6	0,0	0,0
PUC19	0,0	0,0	0,0	0,0	0,0	0,0	0,1	0,6	0,3	0,0
PUC20	15,6	9,7	9,8	6,7	7,5	8,0	2,6	3,0	1,6	1,0
PUC21	44,7	4,3	12,3	22,4	18,6	11,5	11,2	4,8	3,8	1,2
PUC22	14,8	13,7	15,0	13,6	12,0	11,0	9,3	6,8	3,9	2,1
Pontificia Universidad Católica de Valparaíso										
PUCV01	10,3	13,6	13,5	11,8	7,1	11,1	5,3	5,9	2,9	2,0
PUCV02	0	0,5	0	2,3	2,2	1,6	0,3	0,8	0,4	0,0
Universidad Técnica Federico Santa María										
UFSM01	8,8	10,3	19,5	2,3	27,6	18,7	16,1	30,2	4,9	4,1
Programas Conjuntos										
PC01	5,0	28,4	9,2	4,7	0,1	4,0	2,4	2,7	2,6	3,2
PC02	22,0	7,8	6,4	12,0	8,0	5,3	2,6	1,2	1,2	0,3
PC03	13,5	21,0	35,3	3,0	18,0	9,7	14,9	6,4	4,5	2,4
PC04	15,9	13,2	11,6	11,9	10,4	11,8	9,0	6,8	5,2	2,4
PC05	24,8	24,2	14,1	19,1	7,6	6,3	3,8	2,4	2,4	1,6
TOTAL	22,5	20,0	16,4	15,7	14,7	12,7	9,7	7,5	5,8	4,3

Tabla 12: Información General respecto al periodo: Citas, Publicaciones e Impacto. Desagregado por Área de Conocimiento.

Área de Conocimiento	N° de académicos del programas, vinculados a este estudio	Total de Citas para el periodo	Total de Publicaciones para el periodo	Impacto de Citas por Publicaciones para el periodo	Per cápita de publicaciones para el periodo	Per Cápita de Citas para el periodo
Educación	44	350	95	3,68	2,16	7,95
Humanidades y Artes	186	892	626	1,42	3,37	4,80
Ciencias Sociales, Negocios y Derecho	124	3.438	587	5,86	4,73	27,73
Ciencia, Matemática y computación	1.006	316.398	25.334	12,49	25,18	314,51
Ingeniería, Industria y construcción	236	33.120	3.980	8,32	16,86	140,34
Agricultura y Veterinaria	141	15.222	1.911	7,97	13,55	107,96
Salud y Bienestar	126	51.190	3.595	14,24	28,53	406,27
Servicios						
Totales	1.863	420.610	36.128	11,64	19,39	225,77

Gráfico 7: Distribución de Citas periodo 2003 - 2012. Área de Conocimiento.

- Agricultura y Veterinaria
- Ciencia, Matemática y computación
- Ciencias Sociales, Negocios y Derecho
- Educación
- Humanidades y Artes
- Ingeniería, Industria y construcción
- Salud y Bienestar

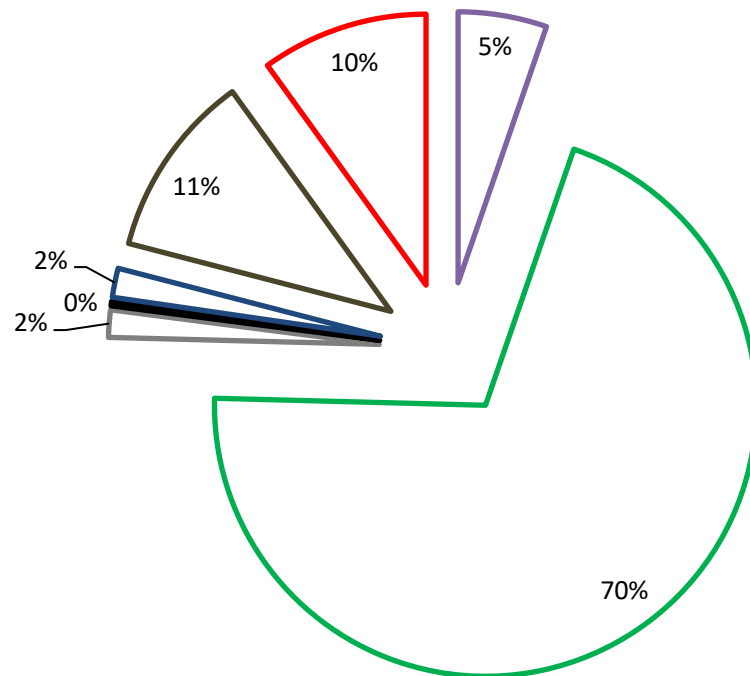


Área de Conocimiento ⁶	Educación	Humanidades y Artes	Ciencias Sociales, Negocios y Derecho	Ciencias, Matemáticas y Computación	Ingeniería, Manufacturas y Construcción	Agricultura y Veterinaria	Salud y Bienestar
N° de Programas Involucrados	1	12	6	48	13	8	5

⁶ El objetivo de esta tabla es incorporar el número de programas involucrados en el estudio por área de conocimiento; de modo que las posibles comparaciones —a las que podría inducir los gráfico— tomen en consideración la realidad numérica de los programas de doctorado involucrados en el estudio.

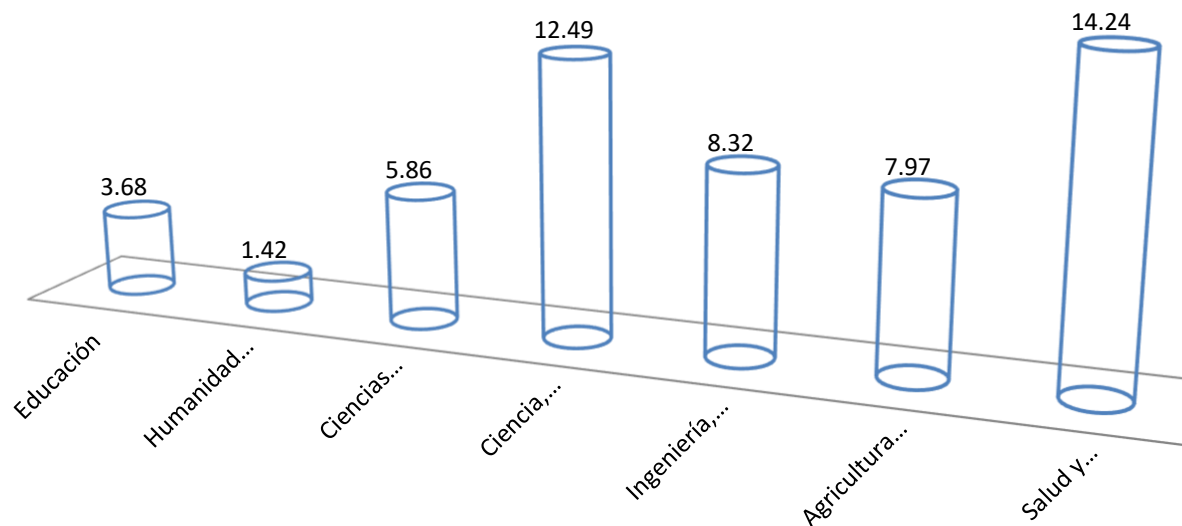
Gráfico 8: Distribución de Publicaciones. periodo 2003 - 2012. Área de Conocimiento.

- Agricultura y Veterinaria
- Ciencia, Matemática y computación
- Ciencias Sociales, Negocios y Derecho
- Educación
- Humanidades y Artes
- Ingeniería, Industria y construcción
- Salud y Bienestar



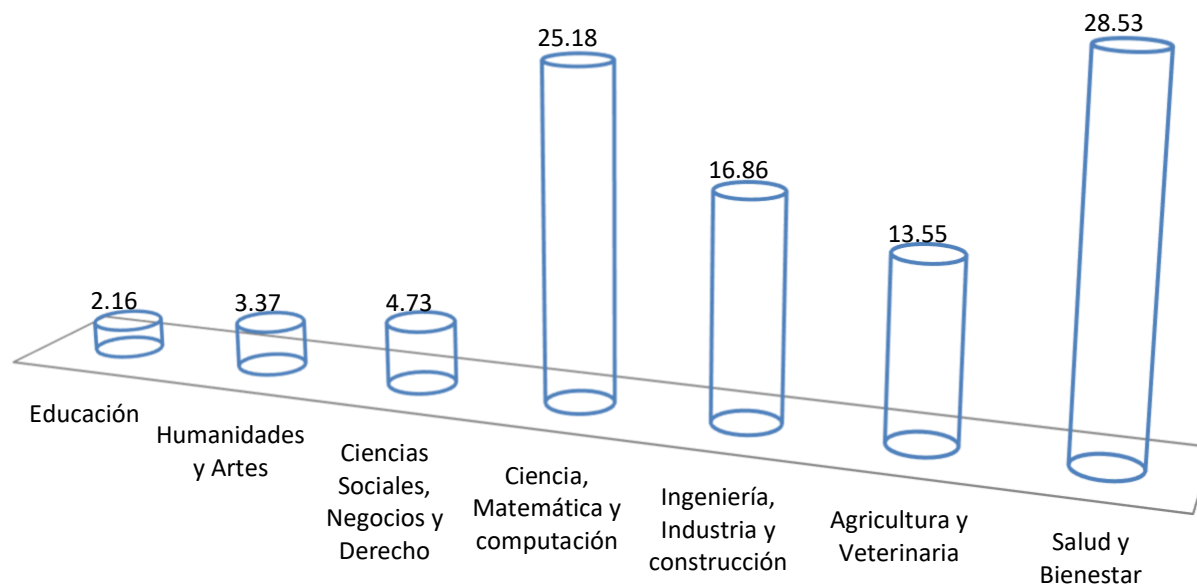
Área de Conocimiento	Educación	Humanidades y Artes	Ciencias Sociales, Negocios y Derecho	Ciencias, Matemáticas y Computación	Ingeniería, Manufacturas y Construcción	Agricultura y Veterinaria	Salud y Bienestar
N° de Programas Involucrados	1	12	6	48	13	8	5

Gráfico 9: Impacto de Citas por Publicaciones, periodo 2003 - 2012. Área de Conocimiento



Área de Conocimiento	Educación	Humanidades y Artes	Ciencias Sociales, Negocios y Derecho	Ciencias, Matemáticas y Computación	Ingeniería, Manufacturas y Construcción	Agricultura y Veterinaria	Salud y Bienestar
N° de Programas Involucrados	1	12	6	48	13	8	5

Gráfico 10: Per Caápita de Publicaciones, periodo 2003 - 2012. Área de Conocimiento



Área de Conocimiento	Educación	Humanidades y Artes	Ciencias Sociales, Negocios y Derecho	Ciencias, Matemáticas y Computación	Ingeniería, Manufacturas y Construcción	Agricultura y Veterinaria	Salud y Bienestar
N° de Programas Involucrados	1	12	6	48	13	8	5

Tabla 13: Publicaciones para el periodo 2003 – 2012. Distribución por Área de Conocimiento.

Área de Conocimiento	Publicaciones 2003	Publicaciones 2004	Publicaciones 2005	Publicaciones 2006	Publicaciones 2007	Publicaciones 2008	Publicaciones 2009	Publicaciones 2010	Publicaciones 2011	Publicaciones 2012
Educación	-	1	3	4	7	7	20	11	21	17
Humanidades y Artes	8	18	31	27	60	83	99	106	94	94
Ciencias Sociales, Negocios y Derecho	35	24	28	37	45	92	71	73	77	95
Ciencia, Matemática y computación	1.633	1.846	2.051	2.452	2.531	2.489	2.845	2.858	3.178	3.411
Ingeniería, Industria y construcción	269	293	334	326	382	491	457	474	420	516
Agricultura y Veterinaria	69	104	91	108	164	212	293	259	306	305
Salud y Bienestar	240	291	340	324	377	394	402	427	401	388
Servicios										
Totales	2254	2577	2878	3278	3566	3768	4187	4208	4497	4826

Tabla 14: Citas para el periodo 2003 – 2012. Distribución por Área de Conocimiento.

Área de Conocimiento	Citas 2003	Citas 2004	Citas 2005	Citas 2006	Citas 2007	Citas 2008	Citas 2009	Citas 2010	Citas 2011	Citas 2012
Educación	-	17	73	38	38	33	90	20	25	15
Humanidades y Artes	16	145	161	53	77	84	86	120	69	79
Ciencias Sociales, Negocios y Derecho	622	76	261	480	450	588	499	205	153	74
Ciencia, Matemática y computación	37.714	37.360	35.421	38.898	39.122	35.937	29.384	24.214	20.948	17.247
Ingeniería, Industria y construcción	3.403	3.059	4.547	2.672	4.839	4.412	4.155	3.050	1.707	1.214
Agricultura y Veterinaria	1.042	1.583	1.154	1.892	1.928	2.220	2.146	1.512	1.037	708
Salud y Bienestar	7.818	9.230	5.694	7.475	6.047	4.523	4.265	2.501	2.015	1.414
Servicios										
Totales	50.615	51.470	47.311	51.508	52.501	47.797	40.625	31.622	25.954	20.751

**ESTUDIO EVALUATIVO DE UN CONJUNTO DE
PROGRAMAS DE DOCTORADO CHILENOS**

**APÉNDICE 2:
DSEMPEÑO EN INVESTIGACIÓN DE LOS ACADÉMICOS DE DOCTORADOS
2003 – 2012, , EN TÉRMINOS DE PUBLICACIONES Y CITAS**

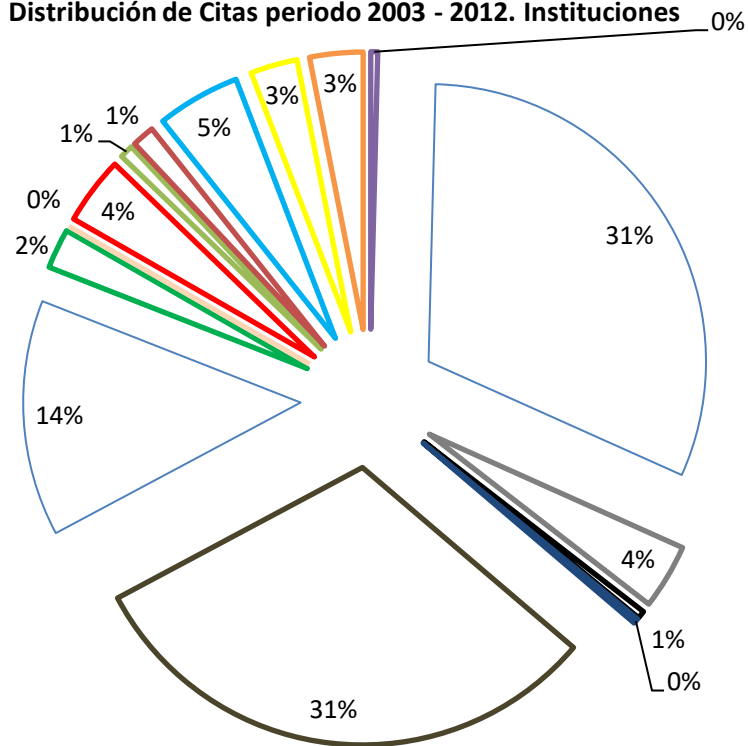
SEGUNDA PARTE: Académicos en categoría de Claustro Nuclear Involucrados en el Estudio

Tabla 15: Información General respecto al periodo 2003 -2012: Citas, Publicaciones e Impacto. Desagregado por Institución

Institución	N° de académicos del programas, vinculados a este estudio	Total de Citas para el periodo	Total de Publicaciones para el periodo	Impacto de Citas por Publicaciones para el periodo	Per cápita de publicaciones para el periodo	Per Cápita de Citas para el periodo
Universidad Austral de Chile	69	11.907	1.262	9,44	18,29	172,57
Universidad Católica del Norte	15	1.406	182	7,73	12,13	93,73
Universidad de Antofagasta	6	945	124	7,62	20,67	157,50
Universidad de Chile	349	97.384	8.170	11,92	23,41	279,04
Universidad de Concepción	191	43.247	4.214	10,26	22,06	226,42
Universidad de la Frontera	31	7.307	759	9,63	24,48	235,71
Universidad de los Andes	19	-	15	0,00	0,79	0,00
Universidad de Santiago de Chile	87	12.407	1.359	9,13	15,62	142,61
Universidad de Talca	15	2.460	313	7,86	20,87	164,00
Universidad de Valparaíso	18	4.095	284	14,42	15,78	227,50
Universidad Nacional Andrés Bello	46	15.281	1.076	14,20	23,39	332,20
Pontificia Universidad Católica de Valparaíso	20	1.268	226	5,61	11,30	63,40
Pontificia Universidad Católica de Chile	326	98.437	6.793	14,49	20,84	301,95
Universidad Técnica Federico Santa Maria	12	8.607	506	17,01	42,17	717,25
Programas Conjuntos	62	9.743	1.266	7,70	20,42	157,15
Total	1.266	314.494	26.549	11,85	20,97	248,42

Gráfico 11: Distribución de Citas periodo 2003 - 2012. Instituciones

- PUCV
- PUC
- UAUSTRAL
- UCN
- UANTOFAGASTA
- UCHILE
- UDEC
- UFRO
- UANDES
- USACH
- UTALCA
- UVALPO
- UNAB
- UTFSM
- Pconjuntos

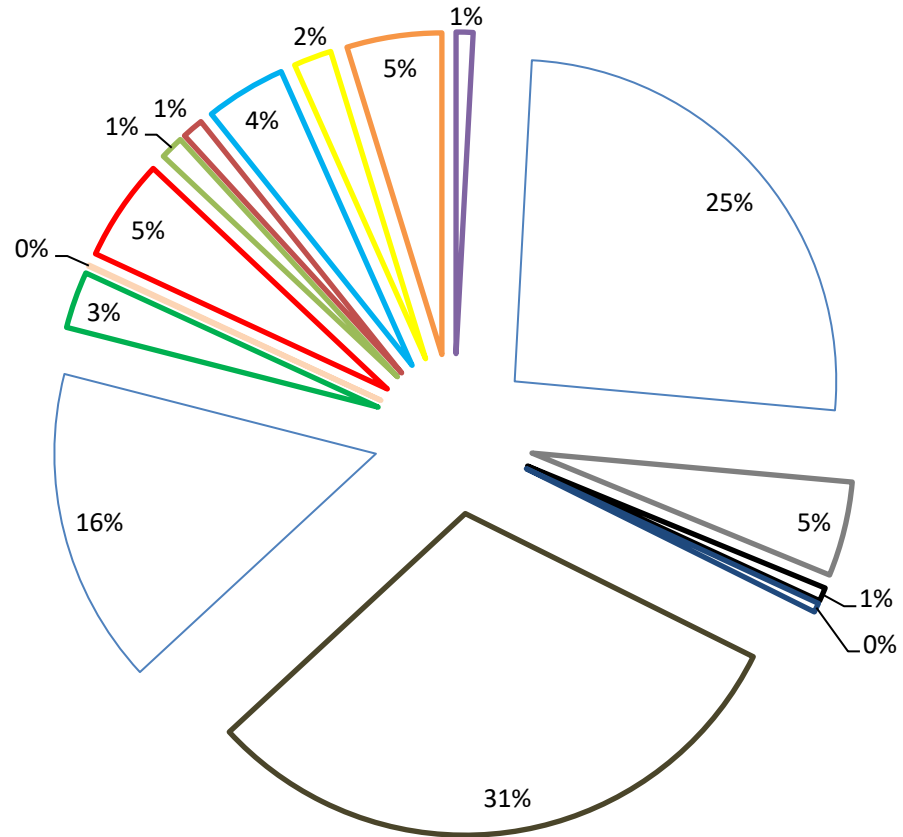


Institución ⁷	UACH	UANTOF	UCN	U DE CHILE	UDEC	UFRO	UANDES	USACH	UTAL	UVAL	UNAB	PUC DE CHILE	PUCV	UTFSM	P. Conjunto
N° de Programas Involucrados	6	1	2	25	15	2	1	5	2	1	3	22	2	1	5

⁷ El objetivo de esta tabla es incorporar el número de programas involucrados en el estudio por instituciones; de modo que las posibles comparaciones –a las que podría inducir el gráfico– tomen en consideración la realidad numérica de los programas de doctorado involucrados en el estudio.

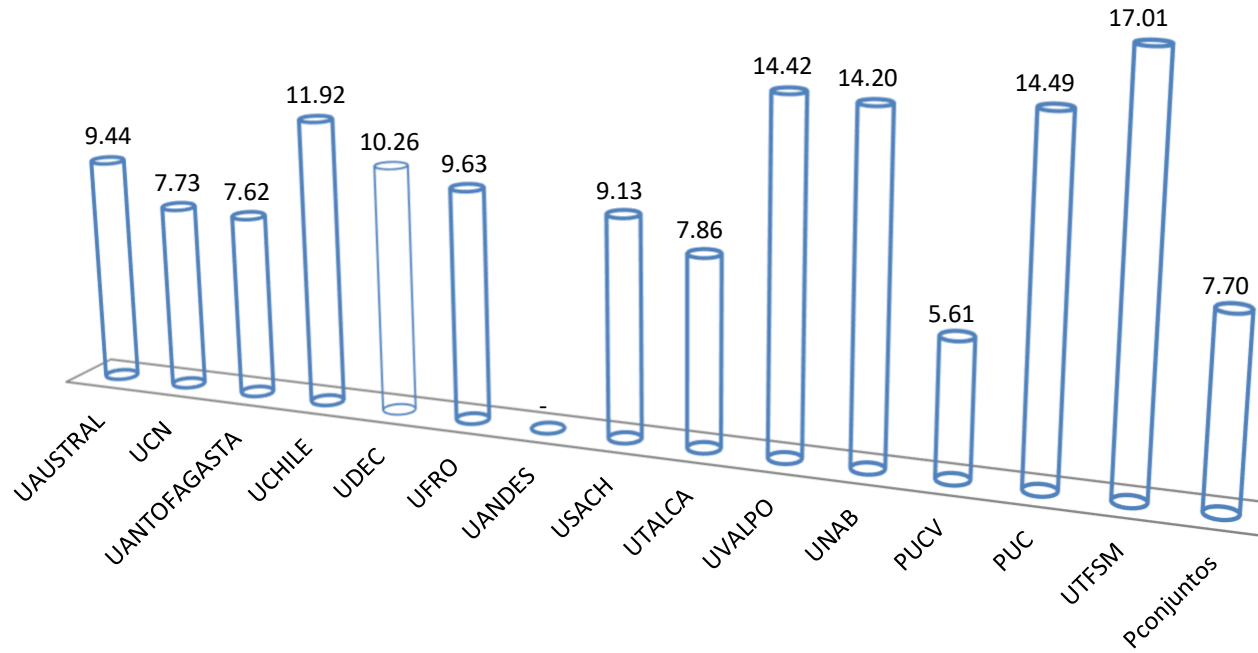
Gráfico 12: Distribución de Publicaciones periodo 2003 - 2012. Instituciones

- PUCV
- PUC
- UAUSTRAL
- UCN
- UANTOFAGASTA
- UCHILE
- UDEC
- UFRO
- UANDES
- USACH
- UTALCA
- UVALPO
- UNAB
- UTFSM
- Pconjuntos



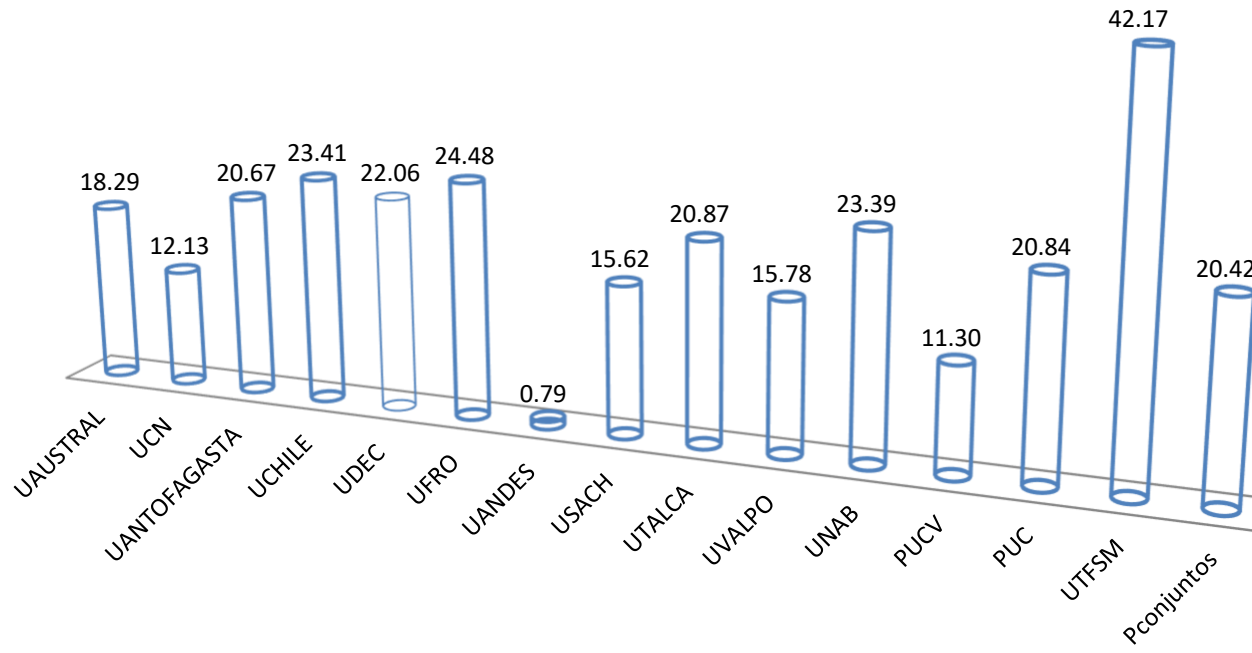
Institución	UACH	UANTOF	UCN	U DE CHILE	UDEC	UFRO	UANDES	USACH	UTAL	UVAL	UNAB	PUC DE CHILE	PUCV	UFSM	P. Conjunto
N° de Programas Involucrados	6	1	2	25	15	2	1	5	2	1	3	22	2	1	5

Gráfico 13: Impacto de Citas por Publicaciones, periodo 2003 - 2012. Instituciones



Institución	UACH	UANTOF	UCN	U DE CHILE	UDEC	UFRO	UANDES	USACH	UTAL	UVAL	UNAB	PUC DE CHILE	PUCV	UFSM	P. Conjunto
N° de Programas Involucrados	6	1	2	25	15	2	1	5	2	1	3	22	2	1	5

Gráfico 14: Per Cápita de Publicaciones, periodo 2003 - 2012. Instituciones



Institución	UACH	UANTOF	UCN	U DE CHILE	UDEC	UFRO	UANDES	USACH	UTAL	UVAL	UNAB	PUC DE CHILE	PUCV	UFSM	P. Conjunto
N° de Programas Involucrados	6	1	2	25	15	2	1	5	2	1	3	22	2	1	5

Tabla 16: Total de Publicaciones para el periodo 2003 – 2012. Distribución por Institución.

Institución	Publicaciones 2003	Publicaciones 2004	Publicaciones 2005	Publicaciones 2006	Publicaciones 2007	Publicaciones 2008	Publicaciones 2009	Publicaciones 2010	Publicaciones 2011	Publicaciones 2012
Universidad Austral de Chile	87	77	100	105	112	129	152	140	199	161
Universidad Católica del Norte	16	5	15	16	26	17	24	23	28	12
Universidad de Antofagasta	12	10	14	6	12	15	22	13	6	14
Universidad de Chile	487	614	679	804	849	915	964	951	947	949
Universidad de Concepción	305	316	381	372	410	445	487	480	477	537
Universidad de la Frontera	34	29	51	58	71	73	92	135	99	117
Universidad de los Andes	0	0	0	0	0	0	0	1	7	7
Universidad de Santiago de Chile	110	104	115	122	134	134	146	159	151	175
Universidad de Talca	11	24	23	17	34	23	49	42	37	53
Universidad de Valparaíso	29	25	25	26	29	21	23	32	28	46
Pontificia Universidad Católica de Valparaíso	8	10	12	21	35	21	24	28	39	26
Pontificia Universidad Católica de Chile	406	494	482	619	617	685	729	750	922	1082
Universidad Nacional Andrés Bello	67	62	71	97	99	122	127	121	134	176
Universidad Técnica Federico Santa María	21	32	45	44	85	71	75	36	48	49
Programas Conjuntos	75	72	92	103	137	124	176	170	159	156
Total	1668	1874	2105	2410	2650	2795	3090	3081	3281	3560

Gráfico 15: Distribución de Publicaciones por año

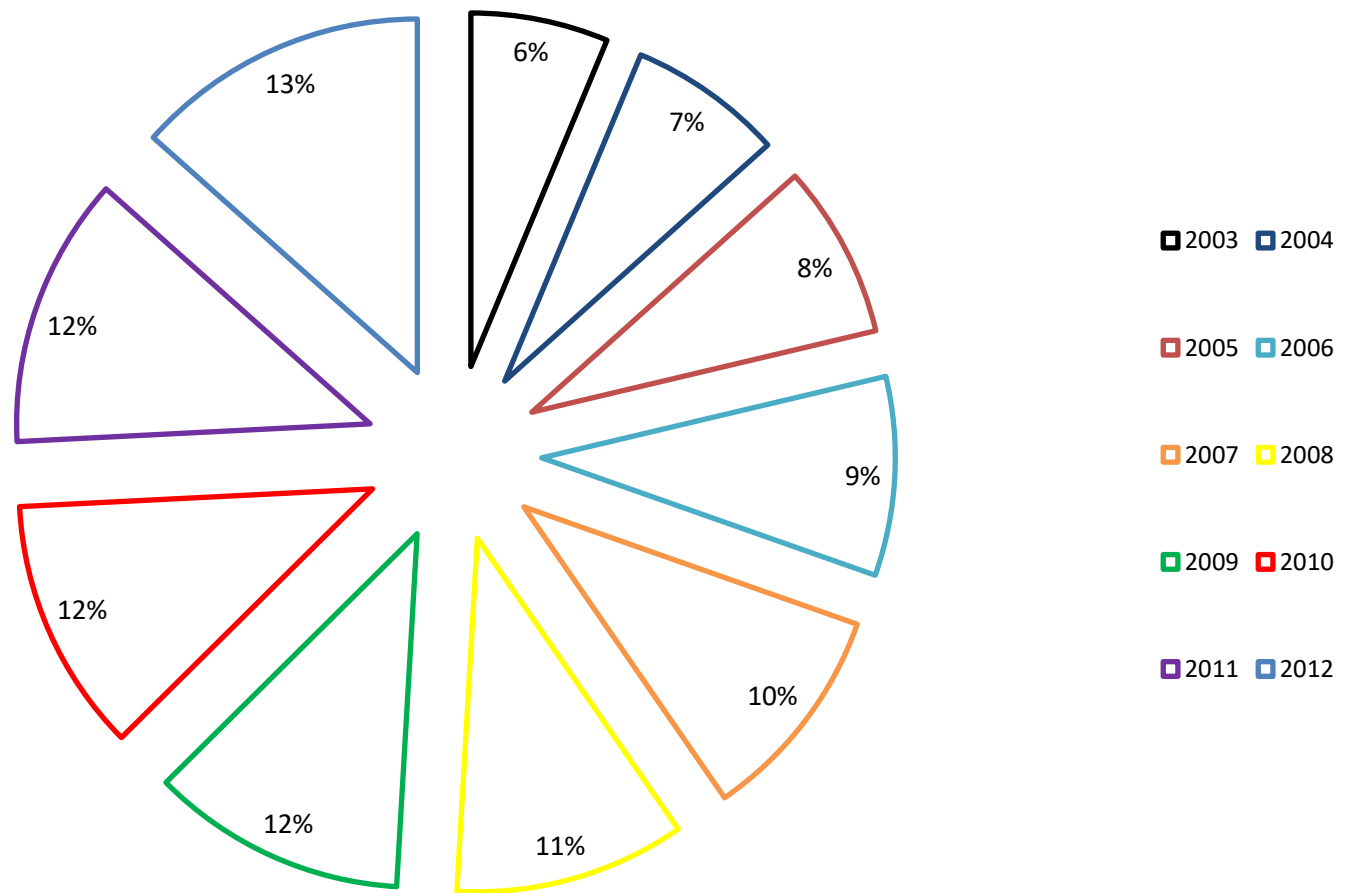


Tabla 17: Total de Citas para el periodo 2003 – 2012. Distribución por Institución

Institución	Citas 2003	Citas 2004	Citas 2005	Citas 2006	Citas 2007	Citas 2008	Citas 2009	Citas 2010	Citas 2011	Citas 2012
Universidad Austral de Chile	1543	1657	1348	1451	1187	1211	1520	825	882	283
Universidad Católica del Norte	380	37	183	140	264	81	130	130	45	16
Universidad de Antofagasta	427	88	125	39	56	46	97	45	12	10
Universidad de Chile	11720	13907	10658	14067	12580	10018	9380	6309	5323	3214
Universidad de Concepción	6192	4938	5514	5640	5506	5087	3688	2992	2253	1432
Universidad de la Frontera	679	324	1063	1310	927	718	550	850	583	303
Universidad de los Andes	0	0	0	0	0	0	0	0	0	0
Universidad de Santiago de Chile	1857	1079	1446	1181	1560	1916	1033	1158	694	360
Universidad de Talca	153	340	254	251	370	198	391	334	49	120
Universidad de Valparaíso	838	667	314	435	480	338	231	381	213	198
Universidad Nacional Andrés Bello	2186	1249	1238	1792	2066	2828	1520	1079	762	561
Pontificia Universidad Católica de Valparaíso	99	81	191	163	171	207	72	150	91	42
Pontificia Universidad Católica de Chile	10857	10970	9732	11037	11227	10635	9226	7425	8273	9033
Universidad Técnica Federico Santa María	193	330	828	119	2452	1445	1308	1414	274	244
Programas Conjuntos	1320	1116	1082	1080	1227	1180	1107	750	571	309
Total	38444	36783	33976	38705	40073	35908	30253	23842	20025	16125

Gráfico 16: Distribución de Citas por año

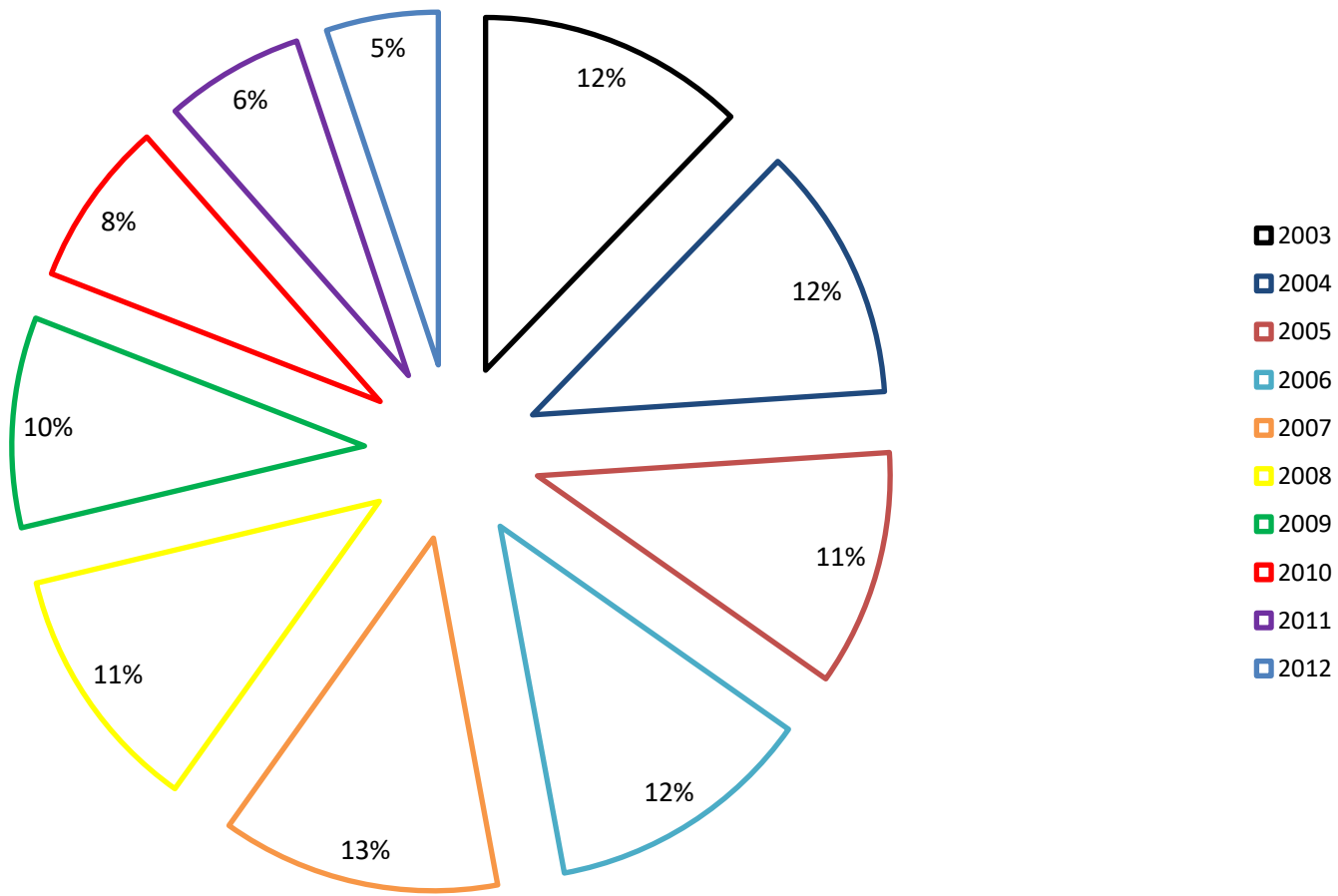


Tabla 18: Información General respecto al periodo 2003 -2012: Citas, Publicaciones e Impacto. Desagregado por Programa.

N°	Programas	Institución	N° de académicos del programas, vinculados a este estudio	Total de Citas para el periodo	Total de Publicaciones para el periodo	Impacto de Citas por Publicaciones para el periodo	Per cápita de publicaciones para el periodo	Per Cápita de Citas para el periodo
Universidad Austral de Chile								
1	DOCTORADO EN CIENCIAS AGRARIAS	UACH	12	963	158	6,09	13,17	80,25
2	DOCTORADO EN CIENCIAS FORESTALES	UACH	11	1681	162	10,38	14,73	152,82
3	DOCTORADO EN CIENCIAS HUMANAS MENCION DISCURSO Y CULTURA	UACH	9	11	58	0,19	6,44	1,22
4	DOCTORADO EN CIENCIAS MENCION BIOLOGIA CELULAR Y MOLECULAR	UACH	22	5563	512	10,87	23,27	252,86
5	DOCTORADO EN CIENCIAS MENCION ECOLOGIA Y EVOLUCION	UACH	11	3085	276	11,18	25,09	280,45
6	DOCTORADO EN CIENCIAS VETERINARIAS	UACH	4	604	96	6,29	24,00	151,00
Universidad de Antofagasta								
7	DOCTORADO EN INGENIERIA DE PROCESOS MINERALES	UANTOF	6	945	124	7,62	20,67	157,50

Universidad Católica del Norte								
8	DOCTORADO EN CIENCIAS MENCION GEOLOGIA	UC Norte	8	872	75	11,63	9,38	109,00
9	DOCTORADO EN CIENCIAS MENCION MATEMATICA	UC Norte	7	534	107	4,99	15,29	76,29
Universidad de Chile								
10	DOCTORADO EN BIOQUIMICA	U de Chile	9	4629	341	13,57	37,89	514,33
11	DOCTORADO EN CIENCIAS BIOMEDICAS	U de Chile	46	10600	873	12,14	18,98	230,43
12	DOCTORADO EN CIENCIAS DE LA INGENIERIA MENCION CIENCIA DE LOS MATERIALES	U de Chile	4	553	79	7,00	19,75	138,25
13	DOCTORADO EN CIENCIAS DE LA INGENIERIA MENCION FLUIDODINAMICA	U de Chile	5	1806	112	16,13	22,40	361,20
14	DOCTORADO EN CIENCIAS DE LA INGENIERIA MENCION INGENIERIA QUIMICA	U de Chile	7	1960	187	10,48	26,71	280,00
15	DOCTORADO EN CIENCIAS DE LA INGENIERIA MENCION MODELACION MATEMATICA	U de Chile	24	3680	546	6,74	22,75	153,33
16	DOCTORADO EN CIENCIAS FARMACEUTICAS	U de Chile	6	1297	96	13,51	16,00	216,17
17	DOCTORADO EN CIENCIAS MEDICAS Y ESPECIALIDAD	U de Chile	12	5858	421	13,91	35,08	488,17

18	DOCTORADO EN CIENCIAS MENCION ASTRONOMIA	U de Chile	7	8539	368	23,20	52,57	1.219,86
19	DOCTORADO EN CIENCIAS MENCION BIOLOGIA MOLECULAR, CELULAR Y NEUROCIENCIAS	U de Chile	15	4762	241	19,76	16,07	317,47
20	DOCTORADO EN CIENCIAS MENCION COMPUTACION	U de Chile	18	2452	624	3,93	34,67	136,22
21	DOCTORADO EN CIENCIAS MENCION FISICA	U de Chile	23	6279	547	11,48	23,78	273,00
22	DOCTORADO EN CIENCIAS MENCION GEOLOGIA	U de Chile	15	3268	331	9,87	22,07	217,87
23	DOCTORADO EN CIENCIAS MENCION MATEMATICAS	U de Chile	13	490	140	3,50	10,77	37,69
24	DOCTORADO EN ECOLOGIA Y BIOLOGIA EVOLUTIVA	U de Chile	18	5004	548	9,13	30,44	278,00
25	DOCTORADO EN FARMACOLOGIA	U de Chile	2	1323	75	17,64	37,50	661,50
26	DOCTORADO EN FILOSOFIA MENCION ESTETICA Y TEORIA DEL ARTE	U de Chile	5	1	6	0,17	1,20	0,20
27	DOCTORADO EN FILOSOFIA MENCION FILOSOFIA MORAL Y POLITICA	U de Chile	5	0	4	0,00	0,80	0,00
28	DOCTORADO EN HISTORIA MENCION HISTORIA DE CHILE	U de Chile	9	3	8	0,38	0,89	0,33

29	DOCTORADO EN INGENIERIA ELECTRICA	U de Chile	14	2966	430	6,90	30,71	211,86
30	DOCTORADO EN LITERATURA MENCION LITERATURA CHILENA E HISPANOAMERICANA	U de Chile	10	1	32	0,03	3,20	0,10
31	DOCTORADO EN NUTRICION Y ALIMENTOS	U de Chile	32	9805	960	10,21	30,00	306,41
32	DOCTORADO EN PSICOLOGIA	U de Chile	12	37	14	2,64	1,17	3,08
33	DOCTORADO EN QUIMICA	U de Chile	17	3294	417	7,90	24,53	193,76
34	DOCTORADO EN SALUD PUBLICA	U de Chile	24	3.954	514	14,70	38,39	288,05
Universidad de Concepción								
35	DOCTORADO EN CIENCIA E INGENIERIA DE MATERIALES	UDEC	8	935	177	5,28	22,13	116,88
36	DOCTORADO EN CIENCIAS AMBIENTALES CON MENCION EN SISTEMAS ACUATICOS CONTINENTALES	UDEC	14	4048	350	11,57	25,00	289,14
37	DOCTORADO EN CIENCIAS APLICADAS CON MENCION EN INGENIERIA MATEMATICA	UDEC	9	1456	239	6,09	26,56	161,78
38	DOCTORADO EN CIENCIAS BIOLÓGICAS AREA BIOLOGIA CELULAR Y MOLECULAR	UDEC	29	5112	490	10,43	16,90	176,28

39	DOCTORADO EN CIENCIAS BIOLÓGICAS ÁREA BOTÁNICA	UDEC	9	3378	261	12,94	29,00	375,33
40	DOCTORADO EN CIENCIAS DE LA INGENIERÍA C/M EN INGENIERÍA ELÉCTRICA	UDEC	18	2844	386	7,37	21,44	158,00
41	DOCTORADO EN CIENCIAS DE LA INGENIERÍA C/M EN INGENIERÍA QUÍMICA	UDEC	9	1852	241	7,68	26,78	205,78
42	DOCTORADO EN CIENCIAS FÍSICAS	UDEC	16	8248	509	16,20	31,81	515,50
43	DOCTORADO EN CIENCIAS FORESTALES	UDEC	14	2042	213	9,59	15,21	145,86
44	DOCTORADO EN INGENIERÍA AGRÍCOLA CON MENCIÓN EN RECURSOS HÍDRICOS EN LA AGRICULTURA	UDEC	7	239	60	3,98	8,57	34,14
45	DOCTORADO EN INGENIERÍA METALÚRGICA	UDEC	10	502	134	3,75	13,40	50,20
46	DOCTORADO EN LINGÜÍSTICA	UDEC	12	46	56	0,82	4,67	3,83
47	DOCTORADO EN LITERATURA LATINOAMERICANA	UDEC	8	0	29	0,00	3,63	0,00
48	DOCTORADO EN OCEANOGRAFÍA	UDEC	14	6245	397	15,73	28,36	446,07
49	DOCTORADO EN CIENCIAS DE LA INGENIERÍA C/M EN INGENIERÍA ELÉCTRICA	UDEC	18	2844	386	7,37	21,44	158,00

Universidad de la Frontera								
50	DOCTORADO EN BIOLOGIA CELULAR Y MOLECULAR APLICADA	UFRO	9	1739	191	9,10	21,22	193,22
51	DOCTORADO EN CIENCIAS DE RECURSOS NATURALES	UFRO	22	5568	568	9,80	25,82	253,09
Universidad de los Andes								
52	DOCTORADO EN DERECHO	U. Andes	19	0	15	0,00	0,79	0,00
Universidad Santiago de Chile								
53	DOCTORADO EN BIOTECNOLOGIA	USACH	17	2136	241	8,86	14,18	125,65
54	DOCTORADO EN CIENCIAS CON MENCION EN FISICA	USACH	23	5494	443	12,40	19,26	238,87
55	DOCTORADO EN CIENCIAS CON MENCION EN MATEMATICAS	USACH	6	1103	167	6,60	27,83	183,83
56	DOCTORADO EN ESTUDIOS AMERICANOS	USACH	25	15	63	0,24	2,52	0,60
57	DOCTORADO EN QUIMICA	USACH	16	3659	445	8,22	27,81	228,69
Universidad de Talca								
58	DOCTORADO EN CIENCIAS AGRARIAS	UTAL	8	897	175	5,13	21,88	112,13
59	DOCTORADO EN CIENCIAS MENCION INGENIERIA GENETICA VEGETAL	UTAL	7	1563	138	11,33	19,71	223,29
Universidad de Valparaíso								

60	DOCTORADO EN NEUROCIENCIAS	U. Valparaíso		18	4095	284	14,42	15,78	227,50
Universidad Nacional Andrés Bello									
61	DOCTORADO EN BIOCIENCIAS MOLECULARES	UNAB		19	7232	441	16,40	23,21	380,63
62	DOCTORADO EN BIOTECNOLOGIA	UNAB		9	1983	136	14,58	15,11	220,33
63	DOCTORADO EN FISICOQUIMICA MOLECULAR	UNAB		18	6066	499	12,16	27,72	337,00
Pontificia Universidad Católica de Chile									
64	DOCTORADO EN ARQUITECTURA Y ESTUDIOS URBANOS	PUC Chile de		20	135	87	1,55	4,35	6,75
65	DOCTORADO EN ASTROFISICA	PUC Chile de		15	29310	1084	27,04	72,27	1.954,00
66	DOCTORADO EN CIENCIAS BIOLÓGICAS MENCION BIOLOGIA CELULAR Y MOLECULAR	PUC Chile de		11	6575	318	20,68	28,91	597,73
67	DOCTORADO EN CIENCIAS BIOLÓGICAS MENCION CIENCIAS FISIOLÓGICAS	PUC Chile de		12	4151	390	10,64	32,50	345,92
68	DOCTORADO EN CIENCIAS BIOLÓGICAS MENCION ECOLOGIA	PUC Chile de		16	15258	712	21,43	44,50	953,63
69	DOCTORADO EN CIENCIAS BIOLÓGICAS MENCION GENETICA MOLECULAR Y MICROBIOLOGIA	PUC Chile de		12	5201	354	14,69	29,50	433,42

70	DOCTORADO EN CIENCIAS DE LA AGRICULTURA	PUC Chile	de	23	2191	290	7,56	12,61	95,26
71	DOCTORADO EN CIENCIAS DE LA EDUCACION	PUC Chile	de	24	245	59	4,15	2,46	10,21
72	DOCTORADO EN CIENCIAS DE LA INGENIERIA AREA CIENCIA DE LA COMPUTACION	PUC Chile	de	8	1635	220	7,43	27,50	204,38
73	DOCTORADO EN CIENCIAS DE LA INGENIERIA AREA INGENIERIA CIVIL	PUC Chile	de	17	828	194	4,27	11,41	48,71
74	DOCTORADO EN CIENCIAS DE LA INGENIERIA AREA INGENIERIA ELECTRICA	PUC Chile	de	15	2677	368	7,27	24,53	178,47
75	DOCTORADO EN CIENCIAS DE LA INGENIERIA AREA INGENIERIA QUIMICA Y BIOPROCESOS	PUC Chile	de	9	4114	267	15,41	29,67	457,11
76	DOCTORADO EN CIENCIAS MEDICAS	PUC Chile	de	10	5129	407	12,60	40,70	512,90
77	DOCTORADO EN ECONOMIA	PUC Chile	de	13	275	61	4,51	4,69	21,15
78	DOCTORADO EN ESTADISTICA	PUC Chile	de	8	1540	136	11,32	17,00	192,50
79	DOCTORADO EN FILOSOFIA	PUC Chile	de	11	73	22	3,32	2,00	6,64
80	DOCTORADO EN FISICA	PUC Chile	de	15	8593	580	14,82	38,67	572,87

81	DOCTORADO HISTORIA	EN	PUC de Chile	14	3	38	0,08	2,71	0,21
82	DOCTORADO LITERATURA	EN	PUC de Chile	12	12	51	0,24	4,25	1,00
83	DOCTORADO MATEMATICA	EN	PUC de Chile	22	1694	272	6,23	12,36	77,00
84	DOCTORADO PSICOLOGIA	EN	PUC de Chile	20	2385	188	12,69	9,40	119,25
85	DOCTORADO QUIMICA	EN	PUC de Chile	19	6413	695	9,23	36,58	337,53
Pontificia Universidad Católica de Valparaíso									
86	DOCTORADO CIENCIAS QUIMICAS MENCION QUIMICA	EN	PUC Valparaíso	9	1209	178	6,79	19,78	134,33
87	DOCTORADO LINGÜISTICA	EN	PUC Valparaíso	11	59	48	1,23	4,36	5,36
Universidad Técnica Federico Santa María									
88	DOCTORADO INGENIERIA ELECTRONICA	EN	UFSM	12	8607	506	17,01	42,17	717,25
Programas Conjuntos									
89	DOCTORADO MICROBIOLOGIA	DE	UC Norte- UTA	5	465	63	7,38	12,60	93,00
90	DOCTORADO ANTROPOLOGIA	EN	PUC de Chile - U de Chile	17	639	142	4,50	8,35	37,59
91	DOCTORADO BIOTECNOLOGIA	EN	USACH-U de Chile	12	2054	326	6,30	27,17	171,17
92	DOCTORADO CIENCIAS FISICAS, MENCION FISICA	EN	PUC Valparaíso - UFSM	22	6444	690	9,34	31,36	292,91

93	DOCTORADO EN PSICOTERAPIA	PUCV-USM	6	141	45	3,13	7,50	23,50
----	---------------------------	----------	---	-----	----	------	------	-------

Tabla 19: Distribución de publicaciones para el periodo 2003 -2012. Distribución por Programa.

Programas ⁸	Publicaciones 2003	Publicaciones 2004	Publicaciones 2005	Publicaciones 2006	Publicaciones 2007	Publicaciones 2008	Publicaciones 2009	Publicaciones 2010	Publicaciones 2011	Publicaciones 2012
Universidad Austral de Chile										
UACH01	10	6	1	10	12	17	32	18	27	25
UACH02	6	7	9	15	14	13	27	22	27	22
UACH03	7	4	3	5	7	7	3	7	9	6
UACH04	39	33	50	55	48	53	55	43	73	63
UACH05	18	25	27	15	23	28	27	35	47	31
UACH06	7	2	10	5	8	11	8	15	16	14
Universidad de Antofagasta										
UANTOF01	12	10	14	6	12	15	22	13	6	14
Universidad Católica del Norte										
UCN01	8	1	7	6	10	10	8	7	15	3
UCN02	8	4	8	10	16	7	16	16	13	9
Universidad de Chile										
UCH01	18	30	30	27	28	32	38	45	47	46
UCH02	4	6	6	7	7	9	7	10	11	12
UCH03	6	7	9	15	8	11	16	16	12	12
UCH04	13	13	13	11	18	24	34	24	18	19
UCH05	44	52	42	69	52	68	57	64	50	48
UCH06	37	24	37	41	42	28	45	48	37	29

⁸ Para identificar los nombres de los programas señalados en esta tabla con códigos, dirigirse a la página 4, 5 y 6 de este informe, denominada "Tabla 4: Códigos de programas para leer tablas y gráficos".

UCH07	28	22	17	31	25	20	20	19	29	30
UCH08	40	69	72	85	88	97	88	105	126	103
UCH09	23	25	16	77	82	97	96	65	80	63
UCH10	22	41	47	42	63	51	71	60	62	89
UCH11	5	3	11	6	5	19	10	13	15	9
UCH12	25	50	49	66	59	46	59	53	63	77
UCH13	11	13	29	27	25	45	52	54	46	29
UCH14	6	8	7	6	20	18	13	22	24	16
UCH15	18	23	35	35	59	54	54	46	46	51
UCH16	5	8	4	6	6	6	10	11	11	8
UCH17	0	0	0	0	0	0	1	2	1	2
UCH18	0	0	0	1	1	0	0	0	2	0
UCH19	0	1	2	0	0	0	1	1	2	1
UCH20	23	40	40	50	39	51	44	52	34	57
UCH21	3	3	2	2	3	9	0	3	3	4
UCH22	76	90	84	85	89	94	112	96	101	123
UCH23	0	0	0	0	0	7	2	0	0	4
UCH24	36	33	45	37	47	47	46	42	49	35
UCH25	44	53	82	78	83	82	88	100	78	82
Universidad de Concepción										
UDEC01	19	23	33	33	37	32	50	33	44	46
UDEC02	18	16	25	25	24	28	26	24	22	31
UDEC03	38	57	38	37	53	47	58	42	64	56
UDEC04	18	16	19	27	26	31	34	38	25	27
UDEC05	22	29	44	37	27	56	46	38	43	44
UDEC06	21	26	28	8	13	29	19	35	29	33
UDEC07	44	40	50	51	52	45	48	52	56	71
UDEC08	4	5	11	14	15	22	33	29	34	46
UDEC09	11	4	8	10	25	29	25	23	6	35
UDEC10	70	52	72	72	67	67	57	83	78	54
UDEC11	19	10	15	18	10	12	5	19	13	10
UDEC12	1	1	2	2	7	5	14	8	9	7
UDEC13	0	1	1	0	0	4	9	7	3	4
UDEC14	18	31	33	36	50	32	46	44	42	65
UDEC15	2	5	2	2	4	6	17	5	9	8
Universidad de La Frontera										

UFRO01	10	8	13	12	17	17	28	33	25	28
UFRO02	24	21	38	46	54	56	64	102	74	89
Universidad de Los Andes										
UANDES01	0	0	0	0	0	0	0	1	7	7
Universidad Santiago de Chile										
USACH01	24	24	14	17	22	20	18	23	23	47
USACH02	41	35	49	42	52	51	46	51	32	44
USACH03	8	6	12	18	12	20	26	21	22	22
USACH04	2	3	3	3	9	11	3	10	5	14
USACH05	35	36	37	42	39	32	53	54	69	48
Universidad de Talca										
UACH01	3	14	11	14	18	16	23	18	26	32
UTAL02	8	10	12	3	16	7	26	24	11	21
Universidad de Valparaíso										
UV01	29	25	25	26	29	21	23	32	28	46
Universidad Andrés Bello										
UNAB01	29	25	22	41	42	56	51	50	54	71
UNAB02	12	9	12	11	9	22	19	11	14	17
UNAB03	26	28	37	45	48	44	57	60	66	88
Pontificia Universidad Católica de Chile										
PUC01	5	2	4	7	10	12	9	14	11	13
PUC02	54	47	74	93	77	77	112	130	180	240
PUC03	26	35	30	55	46	39	25	39	48	47
PUC04	47	68	78	59	81	77	83	68	87	64
PUC05	10	21	23	27	32	41	48	44	45	63
PUC06	10	16	13	16	27	45	39	29	51	44
PUC07	0	1	0	3	6	5	13	5	12	12
PUC08	12	18	14	29	27	22	24	20	36	18
PUC09	19	11	10	14	29	13	21	26	30	21
PUC10	34	31	25	29	30	52	44	43	23	57
PUC11	20	31	31	20	24	29	22	28	25	37
PUC12	23	37	25	33	21	37	28	37	41	36
PUC13	30	33	29	40	44	39	38	62	57	35
PUC14	5	4	6	3	2	7	6	9	7	10
PUC15	10	8	9	16	17	19	10	15	15	17

PUC16	0	0	0	0	4	4	3	2	4	2
PUC17	16	33	35	60	34	34	40	44	88	196
PUC18	0	1	0	2	1	10	11	4	5	4
PUC19	0	0	0	2	2	9	11	10	9	8
PUC20	19	27	16	32	29	22	32	32	29	34
PUC21	11	6	8	13	17	35	24	24	21	29
PUC22	55	64	52	66	57	57	86	65	98	95
Pontificia Universidad Católica de Valparaíso										
PUCV01	8	9	12	18	21	14	21	21	32	22
PUCV02	0	1	0	3	14	7	3	7	7	4
Universidad Técnica Federico Santa María										
UFSM01	21	32	45	44	85	71	75	36	48	49
Programas Conjuntos										
PC01	2	5	17	9	7	6	20	30	22	24
PC02	0	3	2	5	2	4	6	8	7	7
PC03	3	4	2	1	2	11	9	7	12	12
PC04	48	44	48	69	94	77	88	75	81	65
PC05	22	16	23	19	32	26	53	50	37	48
TOTAL	1.668	1.874	2.105	2.410	2.650	2.795	3.090	3.081	3.281	3.560

Tabla 20: Distribución de Citas para el periodo 2003 – 2012. Distribución por Programa.

Programas ⁹	Citas 2003	Citas 2004	Citas 2005	Citas 2006	Citas 2007	Citas 2008	Citas 2009	Citas 2010	Citas 2011	Citas 2012
Universidad Austral de Chile										
UACH01	155	71	12	115	129	59	179	89	96	58
UACH02	213	83	165	408	154	154	264	84	129	27
UACH03	2	0	4	3	0	1	0	1	0	0
UACH04	635	949	652	665	595	603	765	379	234	86
UACH05	407	544	385	222	287	349	237	208	365	81
UACH06	131	10	130	38	22	45	75	64	58	31
Universidad de Antofagasta										
UANTOF01	427	88	125	39	56	46	97	45	12	10
Universidad Católica del Norte										
UCN01	317	2	100	67	155	60	71	63	32	5
UCN02	63	35	83	73	109	21	59	67	13	11
Universidad de Chile										
UCH01	251	500	554	430	520	494	510	482	419	469
UCH02	27	34	67	66	83	57	66	77	53	23
UCH03	262	88	261	316	121	165	277	159	139	18
UCH04	215	207	328	128	244	302	228	93	135	80
UCH05	572	370	551	401	475	431	274	348	168	90
UCH06	1254	998	952	1231	1145	615	851	861	376	256
UCH07	1051	1504	243	352	336	588	256	143	192	97
UCH08	718	998	1028	1975	1747	1291	977	784	845	237
UCH09	124	59	60	465	580	391	293	224	206	50
UCH10	372	606	602	439	819	625	652	389	253	247
UCH11	54	173	167	156	43	188	36	83	57	340

⁹ Para identificar los nombres de los programas señalados en esta tabla con códigos, dirigirse a la página 4, 5 y 6 de este informe, denominada “Tabla 4: Códigos de programas para leer tablas y gráficos”.

UCH12	504	1040	723	1154	1047	530	396	251	419	215
UCH13	230	125	567	417	270	415	472	385	308	79
UCH14	38	69	39	57	101	43	33	57	37	16
UCH15	822	594	732	1169	820	442	639	234	191	215
UCH16	97	188	127	181	101	286	148	129	47	19
UCH17	0	0	0	0	0	0	1	0	0	0
UCH18	0	0	0	0	0	0	0	0	0	0
UCH19	0	0	3	0	0	0	0	0	0	0
UCH20	206	340	431	342	206	306	512	118	291	214
UCH21	0	0	0	0	1	0	0	0	0	0
UCH22	1248	1537	1020	951	1277	1104	1178	649	376	257
UCH23	0	0	0	0	0	17	20	0	0	0
UCH24	415	485	370	390	498	355	330	217	175	59
UCH25	3260	3992	1833	3447	2146	1373	1231	626	636	233
Universidad de Concepción										
UDEC01	290	639	596	704	561	294	308	370	183	103
UDEC02	256	119	270	158	157	165	146	91	63	31
UDEC03	1186	579	553	523	682	584	368	267	223	147
UDEC04	426	217	367	608	349	772	306	175	122	36
UDEC05	429	349	493	200	179	395	432	124	80	163
UDEC06	261	226	341	127	131	187	183	84	218	94
UDEC07	1474	774	1214	912	1102	624	547	712	568	321
UDEC08	40	187	129	425	223	272	226	258	223	59
UDEC09	92	45	71	90	122	222	152	73	1	67
UDEC10	1228	837	628	864	566	841	445	437	318	136
UDEC11	148	41	101	25	81	49	13	19	16	4
UDEC12	1	1	2	1	22	0	13	5	0	1
UDEC13	0	0	0	0	0	0	0	0	0	0
UDEC14	324	896	718	975	1287	678	507	369	229	262
UDEC15	37	28	31	28	44	4	42	8	9	8
Universidad de La Frontera										
UFRO01	126	81	201	446	175	106	149	112	250	93
UFRO02	553	243	862	864	752	612	401	738	333	210
Universidad de Los Andes										
UANDES01	0	0	0	0	0	0	0	0	0	0

Universidad Santiago de Chile										
USACH01	280	260	203	178	230	233	116	311	87	115
USACH02	902	346	734	472	755	1131	415	394	236	109
USACH03	142	53	76	127	131	206	180	85	70	33
USACH04	5	1	0	1	0	3	0	2	2	1
USACH05	528	419	433	403	444	343	322	366	299	102
Universidad de Talca										
UACH01	11	57	65	209	141	91	116	112	31	64
UTAL02	142	283	189	42	229	107	275	222	18	56
Universidad de Valparaíso										
UV01	838	667	314	435	480	338	231	381	213	198
Universidad Andrés Bello										
UNAB01	1276	422	392	841	1385	1105	560	538	429	284
UNAB02	143	129	181	207	63	888	171	104	35	62
UNAB03	767	698	665	744	618	835	789	437	298	215
Pontificia Universidad Católica de Chile										
PUC01	0	1	15	11	27	23	19	39	0	0
PUC02	2989	2167	2378	3518	3523	2515	1858	2630	3979	3753
PUC03	315	441	663	513	582	358	517	166	430	166
PUC04	1899	2251	1790	1289	1904	2244	2426	641	496	318
PUC05	324	508	524	583	653	780	722	544	335	228
PUC06	109	341	146	163	211	332	336	147	139	267
PUC07	0	17	0	38	35	33	67	19	21	14
PUC08	217	265	139	328	178	97	180	95	111	25
PUC09	68	61	71	107	158	56	104	73	115	15
PUC10	501	258	419	460	178	310	212	206	55	78
PUC11	525	647	850	525	513	372	237	241	112	92
PUC12	716	1600	627	481	674	1021	445	622	240	149
PUC13	1090	744	262	640	813	659	364	313	202	42
PUC14	40	9	82	46	11	26	11	14	9	7
PUC15	143	324	198	210	302	139	38	92	65	29
PUC16	0	0	0	0	14	37	14	6	1	0
PUC17	251	217	374	826	229	350	423	852	1446	3625
PUC18	0	0	0	0	0	0	3	0	0	0
PUC19	0	0	0	0	0	0	1	7	4	0

PUC20	348	288	192	238	257	113	77	103	47	31
PUC21	526	26	98	325	353	425	374	134	86	38
PUC22	796	805	904	736	612	745	798	481	380	156
Pontificia Universidad Católica de Valparaíso										
PUCV01	99	81	191	155	140	196	72	145	88	42
PUCV02	0	0	0	8	31	11	0	5	3	0
Universidad Técnica Federico Santa María										
UFSM01	193	330	828	119	2452	1445	1308	1414	274	244
Programas Conjuntos										
PC01	10	142	156	42	1	24	48	82	57	77
PC02	0	18	8	31	24	21	18	11	7	2
PC03	32	76	72	3	36	100	63	23	36	24
PC04	761	580	556	803	981	907	772	507	419	158
PC05	517	300	290	201	185	128	206	127	52	48
TOTAL	38.444	36.783	33.976	38.705	40.073	35.908	30.253	23.842	20.025	16.125

Tabla 21. Impacto de Citas por Publicaciones, para el periodo 2003 – 2012. Distribución por Programa

Programas ¹⁰	Impacto de Citas por Publicaciones 2003	Impacto de Citas por Publicaciones 2004	Impacto de Citas por Publicaciones 2005	Impacto de Citas por Publicaciones 2006	Impacto de Citas por Publicaciones 2007	Impacto de Citas por Publicaciones 2008	Impacto de Citas por Publicaciones 2009	Impacto de Citas por Publicaciones 2010	Impacto de Citas por Publicaciones 2011	Impacto de Citas por Publicaciones 2012
Universidad Austral de Chile										
UACH01	15,50	11,83	12,00	11,50	10,75	3,47	5,59	4,94	3,56	2,32
UACH02	35,50	11,86	18,33	27,20	11,00	11,85	9,78	3,82	4,78	1,23
UACH03	0,29	0,00	1,33	0,60	0,00	0,14	0,00	0,14	0,00	0,00
UACH04	16,28	28,76	13,04	12,09	12,40	11,38	13,91	8,81	3,21	1,37
UACH05	22,61	21,76	14,26	14,80	12,48	12,46	8,78	5,94	7,77	2,61
UACH06	18,71	5,00	13,00	7,60	2,75	4,09	9,38	4,27	3,63	2,21
Universidad de Antofagasta										
UANTOF01	35,58	8,80	8,93	6,50	4,67	3,07	4,41	3,46	2,00	0,71
Universidad Católica del Norte										
UCN01	39,63	2,00	14,29	11,17	15,50	6,00	8,88	9,00	2,13	1,67
UCN02	7,88	8,75	10,38	7,30	6,81	3,00	3,69	4,19	1,00	1,22
Universidad de Chile										
UCH01	13,94	16,67	18,47	15,93	18,57	15,44	13,42	10,71	8,91	10,20
UCH02	6,75	5,67	11,17	9,43	11,86	6,33	9,43	7,70	4,82	1,92
UCH03	43,67	12,57	29,00	21,07	15,13	15,00	17,31	9,94	11,58	1,50
UCH04	16,54	15,92	25,23	11,64	13,56	12,58	6,71	3,88	7,50	4,21
UCH05	13,00	7,12	13,12	5,81	9,13	6,34	4,81	5,44	3,36	1,88
UCH06	33,89	41,58	25,73	30,02	27,26	21,96	18,91	17,94	10,16	8,83

¹⁰ Para identificar los nombres de los programas señalados en esta tabla con códigos, dirigirse a la página 4, 5 y 6 de este informe, denominada “Tabla 4: Códigos de programas para leer tablas y gráficos”.

UCH07	37,54	68,36	14,29	11,35	13,44	29,40	12,80	7,53	6,62	3,23
UCH08	17,95	14,46	14,28	23,24	19,85	13,31	11,10	7,47	6,71	2,30
UCH09	5,39	2,36	3,75	6,04	7,07	4,03	3,05	3,45	2,58	0,79
UCH10	16,91	14,78	12,81	10,45	13,00	12,25	9,18	6,48	4,08	2,78
UCH11	10,80	57,67	15,18	26,00	8,60	9,89	3,60	6,38	3,80	37,78
UCH12	20,16	20,80	14,76	17,48	17,75	11,52	6,71	4,74	6,65	2,79
UCH13	20,91	9,62	19,55	15,44	10,80	9,22	9,08	7,13	6,70	2,72
UCH14	6,33	8,63	5,57	9,50	5,05	2,39	2,54	2,59	1,54	1,00
UCH15	45,67	25,83	20,91	33,40	13,90	8,19	11,83	5,09	4,15	4,22
UCH16	19,40	23,50	31,75	30,17	16,83	47,67	14,80	11,73	4,27	2,38
UCH17	0,00	0,00	0,00	0,00	0,00	0,00	1,00	0,00	0,00	0,00
UCH18	0,00	0,00	0,00	0,00	0,00	0,00	0,00	0,00	0,00	0,00!
UCH19	0,00	0,00	1,50	0,00	0,00	0,00	0,00	0,00	0,00	0,00
UCH20	8,96	8,50	10,78	6,84	5,28	6,00	11,64	2,27	8,56	3,75
UCH21	0,00	0,00	0,00	0,00	0,33	0,00	0,00	0,00	0,00	0,00
UCH22	16,42	17,08	12,14	11,19	14,35	11,74	10,52	6,76	3,72	2,09
UCH23	0,00	0,00	0,00	0,00	0,00	2,43	10,00	0,00	0,00	0,00
UCH24	11,53	14,70	8,22	10,54	10,60	7,55	7,17	5,17	3,57	1,69
UCH25	74,09	75,32	22,35	44,19	25,86	16,74	13,99	6,26	8,15	2,84
Universidad de Concepción										
UDEC01	15,26	27,78	18,06	21,33	15,16	9,19	6,16	11,21	4,16	2,24
UDEC02	14,22	7,44	10,80	6,32	6,54	5,89	5,62	3,79	2,86	1,00
UDEC03	31,21	10,16	14,55	14,14	12,87	12,43	6,34	6,36	3,48	2,63
UDEC04	23,67	13,56	19,32	22,52	13,42	24,90	9,00	4,61	4,88	1,33
UDEC05	19,50	12,03	11,20	5,41	6,63	7,05	9,39	3,26	1,86	3,70
UDEC06	12,43	8,69	12,18	15,88	10,08	6,45	9,63	2,40	7,52	2,85
UDEC07	33,50	19,35	24,28	17,88	21,19	13,87	11,40	13,69	10,14	4,52
UDEC08	10,00	37,40	11,73	30,36	14,87	12,36	6,85	8,90	6,56	1,28
UDEC09	8,36	11,25	8,88	9,00	4,88	7,66	6,08	3,17	0,17	1,91
UDEC10	17,54	16,10	8,72	12,00	8,45	12,55	7,81	5,27	4,08	2,52
UDEC11	7,79	4,10	6,73	1,39	8,10	4,08	2,60	1,00	1,23	0,40
UDEC12	1,00	1,00	1,00	0,50	3,14	0,00	0,93	0,63	0,00	0,14
UDEC13	0,00	0,00	0,00	0,00	0,00	0,00	0,00	0,00	0,00	0,00
UDEC14	18,00	28,90	21,76	27,08	25,74	21,19	11,02	8,39	5,45	4,03
UDEC15	18,50	5,60	15,50	14,00	11,00	0,67	2,47	1,60	1,00	1,00
Universidad de La Frontera										

UFRO01	12,60	10,13	15,46	37,17	10,29	6,24	5,32	3,39	10,00	3,32
UFRO02	23,04	11,57	22,68	18,78	13,93	10,93	6,27	7,24	4,50	2,36
Universidad de Los Andes										
UANDES01	0	0	0	0	0	0	0	0	0	0
Universidad Santiago de Chile										
USACH01	11,67	10,83	14,50	10,47	10,45	11,65	6,44	13,52	3,78	2,45
USACH02	22,00	9,89	14,98	11,24	14,52	22,18	9,02	7,73	7,38	2,48
USACH03	17,75	8,83	6,33	7,06	10,92	10,30	6,92	4,05	3,18	1,50
USACH04	2,50	0,33	0,00	0,33	0,00	0,27	0,00	0,20	0,40	0,07
USACH05	15,09	11,64	11,70	9,60	11,38	10,72	6,08	6,78	4,33	2,13
Universidad de Talca										
UACH01	3,67	4,07	5,91	14,93	7,83	5,69	5,04	6,22	1,19	2,00
UTAL02	17,75	28,30	15,75	14,00	14,31	15,29	10,58	9,25	1,64	2,67
Universidad de Valparaíso										
UV01	28,90	26,68	12,56	16,73	16,55	16,10	10,04	11,91	7,61	4,30
Universidad Andrés Bello										
UNAB01	44,00	16,88	17,82	20,51	32,98	19,73	10,98	10,76	7,94	4,00
UNAB02	11,92	14,33	15,08	18,82	7,00	40,36	9,00	9,45	2,50	3,65
UNAB03	29,50	24,93	17,97	16,53	12,88	18,98	13,84	7,28	4,52	2,44
Pontificia Universidad Católica de Chile										
PUC01	0,00	0,50	3,75	1,57	2,70	1,92	2,11	2,79	0,00	0,00
PUC02	55,35	46,11	32,14	37,83	45,75	32,66	16,59	20,23	22,11	15,64
PUC03	12,12	12,60	22,10	9,33	12,65	9,18	20,68	4,26	8,96	3,53
PUC04	40,40	33,10	22,95	21,85	23,51	29,14	29,23	9,43	5,70	4,97
PUC05	32,40	24,19	22,78	21,59	20,41	19,02	15,04	12,36	7,44	3,62
PUC06	10,90	21,31	11,23	10,19	7,81	7,38	8,62	5,07	2,73	6,07
PUC07	0,00	17,00	0,00	12,67	5,83	6,60	5,15	3,80	1,75	1,17
PUC08	18,08	14,72	9,93	11,31	6,59	4,41	7,50	4,75	3,08	1,39
PUC09	3,58	5,55	7,10	7,64	5,45	4,31	4,95	2,81	3,83	0,71
PUC10	14,74	8,32	16,76	15,86	5,93	5,96	4,82	4,79	2,39	1,37
PUC11	26,25	20,87	27,42	26,25	21,38	12,83	10,77	8,61	4,48	2,49
PUC12	31,13	43,24	25,08	14,58	32,10	27,59	15,89	16,81	5,85	4,14
PUC13	36,33	22,55	9,03	16,00	18,48	16,90	9,58	5,05	3,54	1,20
PUC14	8,00	2,25	13,67	15,33	5,50	3,71	1,83	1,56	1,29	0,70
PUC15	14,30	40,50	22,00	13,13	17,76	7,32	3,80	6,13	4,33	1,71

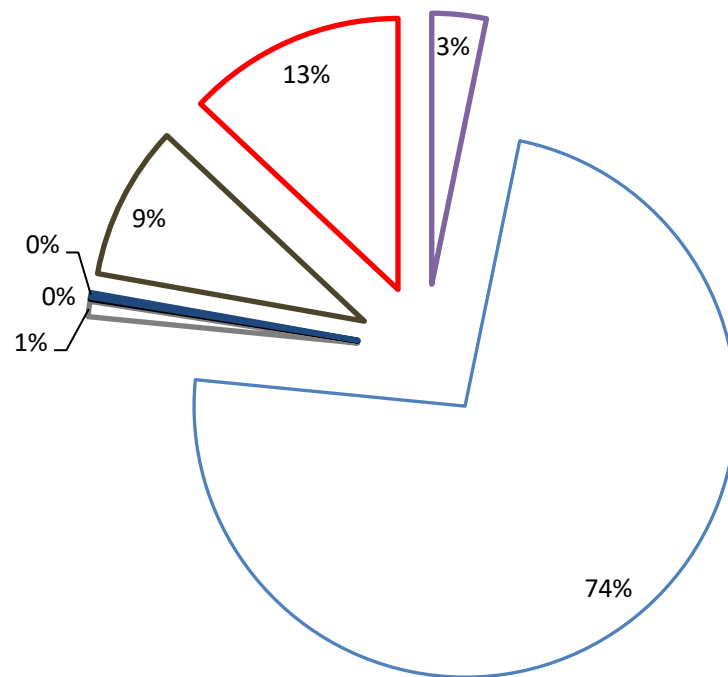
PUC16	0,00	0,00	0,00	0,00	3,50	9,25	4,67	3,00	0,25	0,00
PUC17	15,69	6,58	10,69	13,77	6,74	10,29	10,58	19,36	16,43	18,49
PUC18	0,00	0,00	0,00	0,00	0,00	0,00	0,27	0,00	0,00	0,00
PUC19	0,00	0,00	0,00	0,00	0,00	0,00	0,09	0,70	0,44	0,00
PUC20	18,32	10,67	12,00	7,44	8,86	5,14	2,41	3,22	1,62	0,91
PUC21	47,82	4,33	12,25	25,00	20,76	12,14	15,58	5,58	4,10	1,31
PUC22	14,47	12,58	17,38	11,15	10,74	13,07	9,28	7,40	3,88	1,64
Pontificia Universidad Católica de Valparaíso										
PUCV01	12,38	9,00	15,92	8,61	6,67	14,00	3,43	6,90	2,75	1,91
PUCV02	0,00	0,00	0,00	2,67	2,21	1,57	0,00	0,71	0,43	0,00
Universidad Técnica Federico Santa María										
UFSM01	9,19	10,31	18,40	2,70	28,85	20,35	17,44	39,28	5,71	4,98
Programas Conjuntos										
PC01	5,00	28,40	9,18	4,67	0,14	4,00	2,40	2,73	2,59	3,21
PC02	0,00	6,00	4,00	6,20	12,00	5,25	3,00	1,38	1,00	0,29
PC03	10,67	19,00	36,00	3,00	18,00	9,09	7,00	3,29	3,00	2,00
PC04	15,85	13,18	11,58	11,64	10,44	11,78	8,77	6,76	5,17	2,43
PC05	23,50	18,75	12,61	10,58	5,78	4,92	3,89	2,54	1,41	1,00
TOTAL	23,05	19,63	16,14	16,06	15,12	12,85	9,79	7,74	6,10	4,53

Tabla 22: Información General respecto al periodo: Citas, Publicaciones e Impacto. Desagregado por Área de Conocimiento.

Área de Conocimiento (OCDE 2013)	N° de académicos del programas, vinculados a este estudio	Total de Citas para el periodo	Total de Publicaciones para el periodo	Impacto de Citas por Publicaciones para el periodo	Per cápita de publicaciones para el periodo	Per Cápita de Citas para el periodo
Educación	24	245	59	4,15	2,46	10,21
Humanidades y Artes	139	852	499	1,71	3,59	6,13
Ciencias Sociales, Negocios y Derecho	79	2.849	381	7,48	4,82	36,06
Ciencia, Matemática y computación	708	230.584	18.484	12,47	26,11	325,68
Ingeniería, Industria y construcción	149	28.918	3.180	9,09	21,34	194,08
Agricultura y Veterinaria	86	10.180	1.292	7,88	15,02	118,37
Salud y Bienestar	81	40.866	2.654	15,40	32,77	504,52
Servicios						
Totales	1.266	314.494	26.549	11,85	20,97	248,42

Gráfico 17: Distribución de Citas periodo 2003 - 2012. Área de Conocimiento.

- Agricultura y Veterinaria
- Ciencia, Matemática y computación
- Ciencias Sociales, Negocios y Derecho
- Educación
- Humanidades y Artes
- Ingeniería, Industria y construcción
- Salud y Bienestar

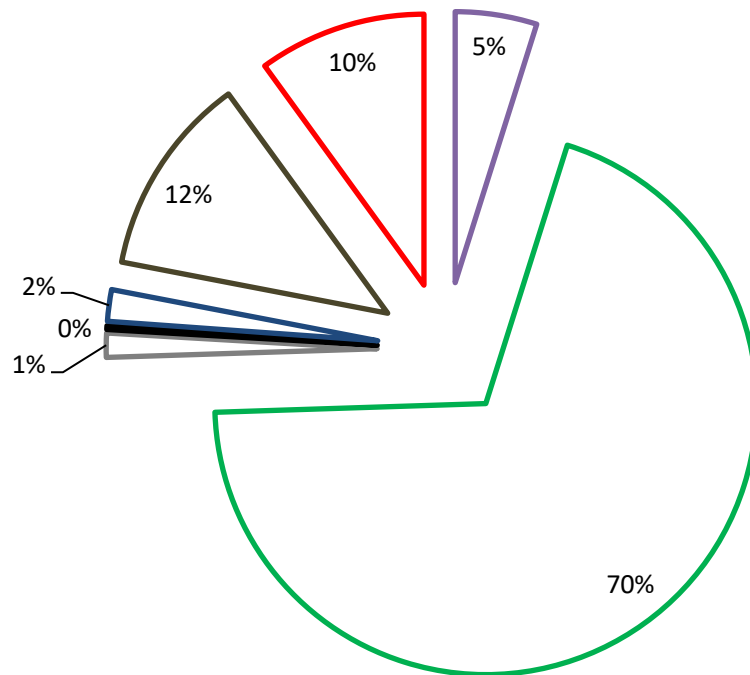


Área de Conocimiento ¹¹	Educación	Humanidades y Artes	Ciencias Sociales, Negocios y Derecho	Ciencias, Matemáticas y Computación	Ingeniería, Manufacturas y Construcción	Agricultura y Veterinaria	Salud y Bienestar
N° de Programas Involucrados	1	12	6	48	13	8	5

¹¹ El objetivo de esta tabla es incorporar el número de programas involucrados en el estudio por área de conocimiento; de modo que las posibles comparaciones –a las que podría inducir los gráfico– tomen en consideración la realidad numérica de los programas de doctorado involucrados en el estudio.

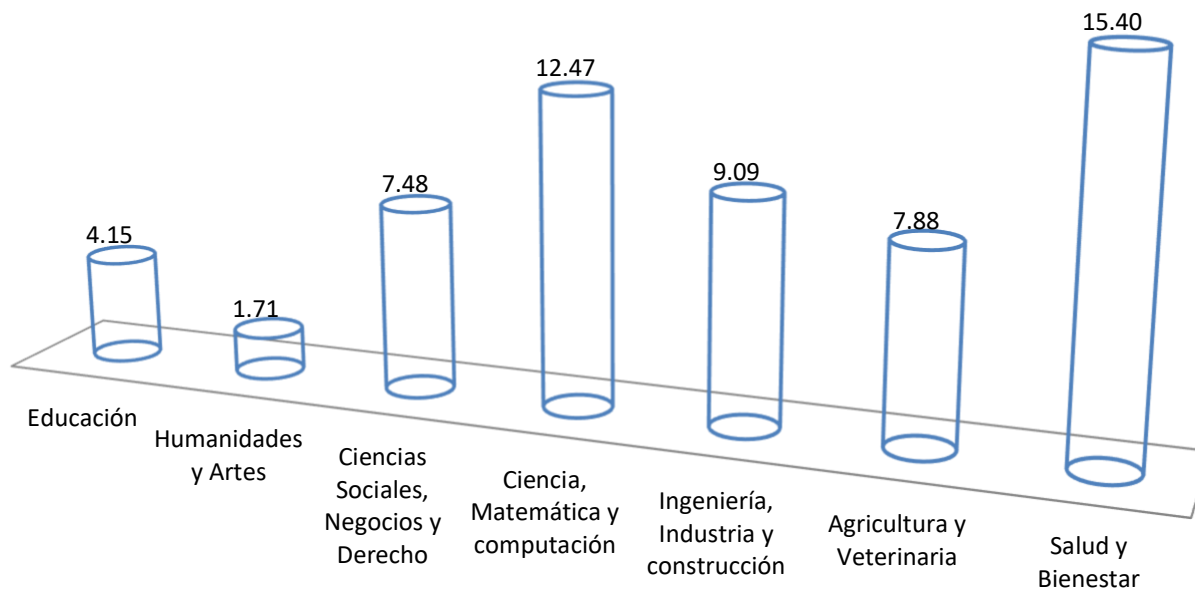
Gráfico 18: Distribución de Publicaciones. periodo 2003 - 2012. Área de Conocimiento.

- Agricultura y Veterinaria
- Ciencia, Matemática y computación
- Ciencias Sociales, Negocios y Derecho
- Educación
- Humanidades y Artes
- Ingeniería, Industria y construcción
- Salud y Bienestar



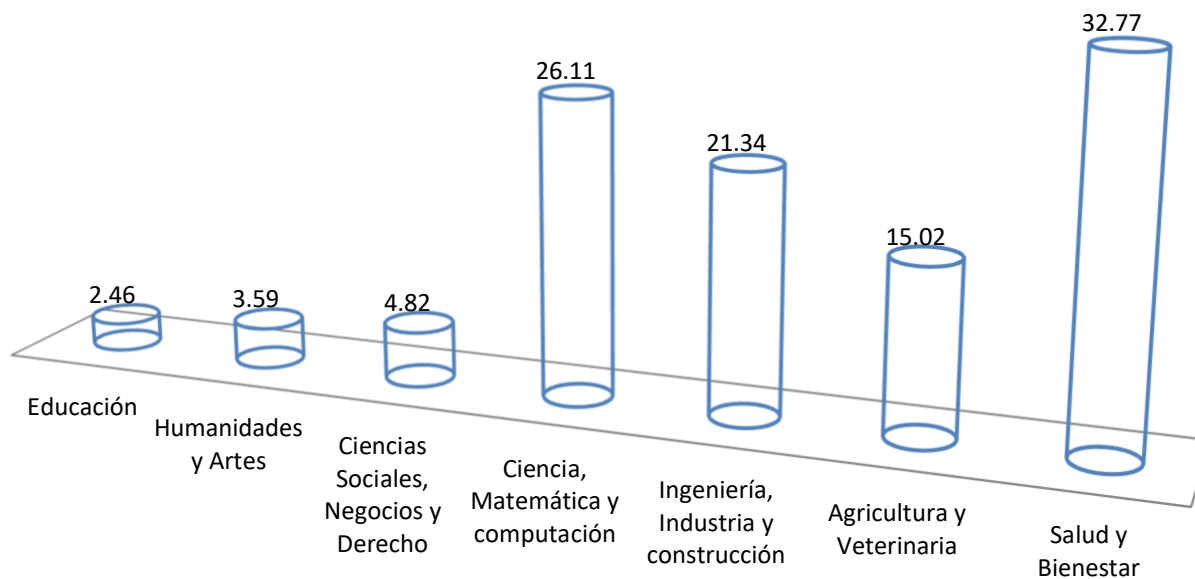
Área de Conocimiento	Educación	Humanidades y Artes	Ciencias Sociales, Negocios y Derecho	Ciencias, Matemáticas y Computación	Ingeniería, Manufacturas y Construcción	Agricultura y Veterinaria	Salud y Bienestar
N° de Programas Involucrados	1	12	6	48	13	8	5

Gráfico 19: Impacto de Citas por Publicaciones, periodo 2003 - 2012. Área de Conocimiento



Área de Conocimiento	Educación	Humanidades y Artes	Ciencias Sociales, Negocios y Derecho	Ciencias, Matemáticas y Computación	Ingeniería, Manufacturas y Construcción	Agricultura y Veterinaria	Salud y Bienestar
N° de Programas Involucrados	1	12	6	48	13	8	5

Gráfico 20: Per Cápita de Publicaciones, periodo 2003 - 2012. Área de Conocimiento



Área de Conocimiento	Educación	Humanidades y Artes	Ciencias Sociales, Negocios y Derecho	Ciencias, Matemáticas y Computación	Ingeniería, Manufacturas y Construcción	Agricultura y Veterinaria	Salud y Bienestar
N° de Programas Involucrados	1	12	6	48	13	8	5

Tabla 23: Publicaciones para el periodo 2003 – 2012. Distribución por Área de Conocimiento.

Área de Conocimiento	Publicaciones 2003	Publicaciones 2004	Publicaciones 2005	Publicaciones 2006	Publicaciones 2007	Publicaciones 2008	Publicaciones 2009	Publicaciones 2010	Publicaciones 2011	Publicaciones 2012
Educación	0	1	0	3	6	5	13	5	12	12
Humanidades y Artes	8	16	27	24	48	65	76	84	72	74
Ciencias Sociales, Negocios y Derecho	23	17	19	26	28	60	41	49	51	63
Ciencia, Matemática y computación	1190	1328	1466	1773	1845	1838	2080	2105	2351	2498
Ingeniería, Industria y construcción	224	245	283	261	329	402	373	361	297	401
Agricultura y Veterinaria	50	65	69	79	114	137	205	160	201	212
Salud y Bienestar	173	202	241	244	280	288	302	317	297	300
Servicios										
Totales	1.668	1.874	2.105	2.410	2.650	2.795	3.090	3.081	3.281	3.560

Tabla 24: Citas para el periodo 2003 – 2012. Distribución por Área de Conocimiento.

Área de Conocimiento	Citas 2003	Citas 2004	Citas 2005	Citas 2006	Citas 2007	Citas 2008	Citas 2009	Citas 2010	Citas 2011	Citas 2012
Educación	-	17	-	38	35	33	67	19	21	14
Humanidades y Artes	16	144	161	52	69	75	80	107	67	79
Ciencias Sociales, Negocios y Derecho	568	53	192	405	388	490	423	160	102	47
Ciencia, Matemática y computación	27.456	25.842	24.602	28.180	28.899	26.710	21.159	18.061	16.308	13.244
Ingeniería, Industria y construcción	3.092	2.627	4.140	2.239	4.430	3.770	3.563	2.606	1.362	1.084
Agricultura y Veterinaria	838	1.060	867	1.428	1.153	1.064	1.513	984	703	570
Salud y Bienestar	6.474	7.040	4.014	6.363	5.099	3.766	3.448	1.905	1.462	1.087
Servicios										
Totales	38.444	36.783	33.976	38.705	40.073	35.908	30.253	23.842	20.025	16.125