

**ESTUDIO EVALUATIVO DE UN CONJUNTO DE  
PROGRAMAS DE DOCTORADO CHILENOS**

**Apéndice 1:**

**Proyectos FONDECYT Adjudicados a Investigadores Responsables.  
2008 -2012**

**SEGUNDA PARTE: Académicos del Claustro Nuclear Involucrados en el Estudio**

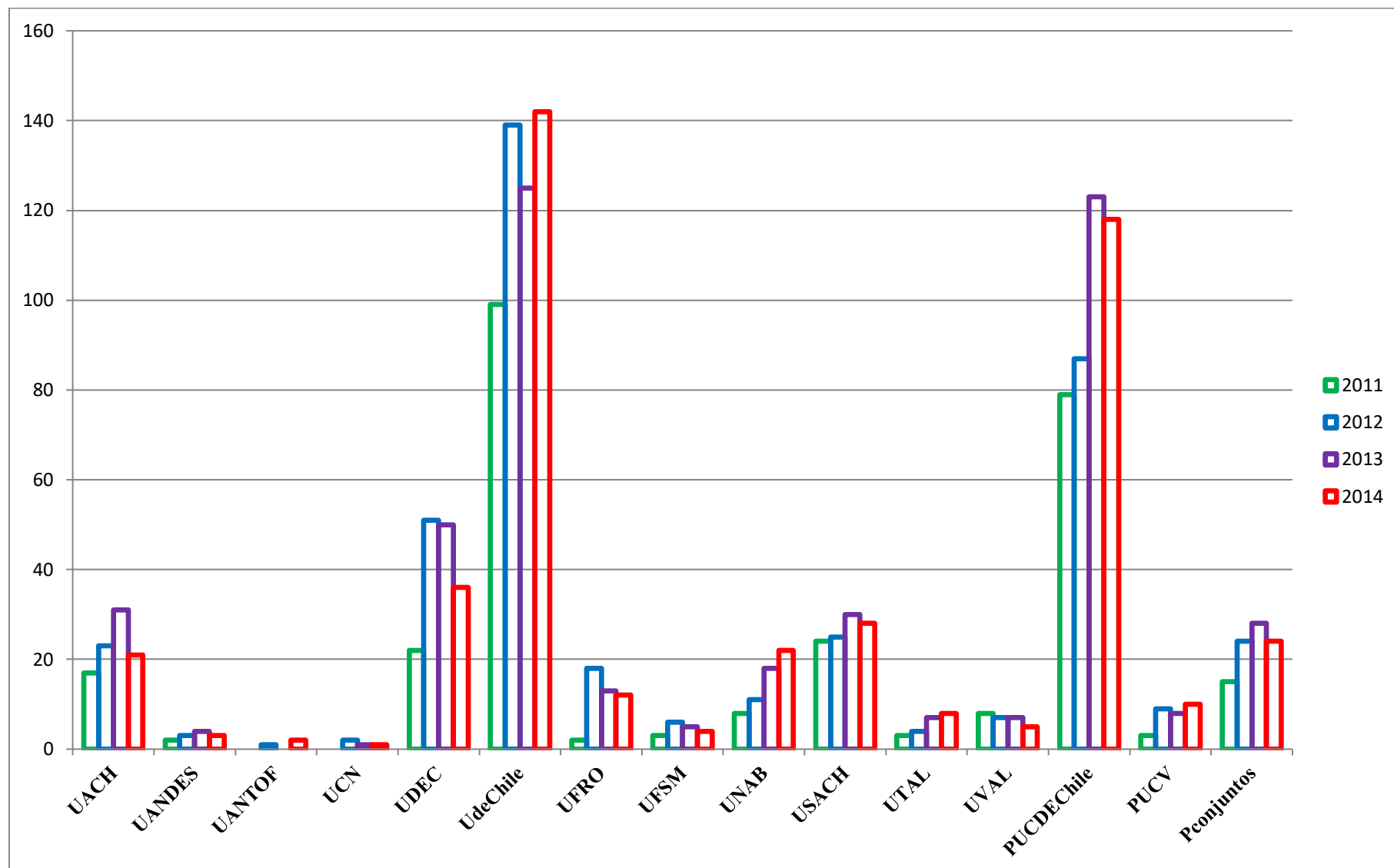


**Tabla 8:** Total de **proyectos y recursos FONDECYT** adjudicados entre los años 2011 – 2014 a Investigadores Responsables de los programas involucrados en el estudio en categoría de claustro nuclear. **Distribución por institución**

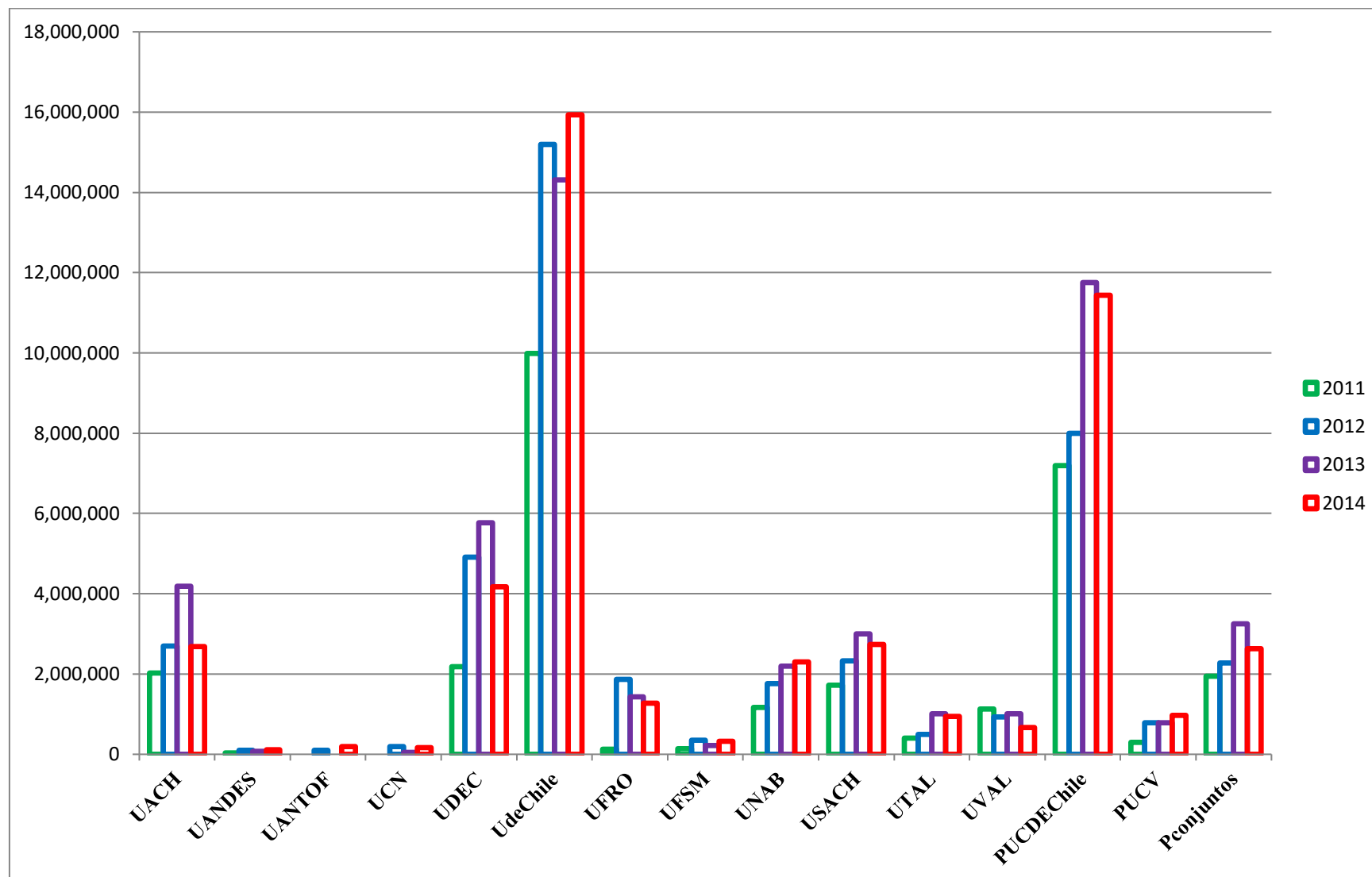
Institución	Número de proyectos adjudicados. Período 2011 - 2014	N° de Proyectos 2011	N° de Proyectos 2012	N° de Proyectos 2013	N° de Proyectos 2014	Montos adjudicados 2011	Montos adjudicados 2012	Montos adjudicados 2013	Montos adjudicados 2014	Total de montos adjudicados. Período 2011 - 2014
Universidad Austral de Chile	72	7	19	28	18	949.752	2.354.009	3.851.897	2.166.180	9.321.838
Universidad de Antofagasta	3	0	1	0	2	-	97.181	-	186.121	283.302
Universidad Católica del Norte	4	0	2	1	1	-	195.237	47.232	161.044	403.513
Universidad de Chile	397	70	111	98	118	7.394.850	12.737.003	11.440.306	13.119.817	44.691.976
Universidad de Concepción	131	16	37	45	33	1.708.028	3.802.465	5.434.237	3.609.084	14.553.814
Universidad de La Frontera	38	1	16	11	10	65.162	1.792.364	1.161.949	1.128.367	4.147.842
Universidad de Los Andes	10	2	2	4	2	34.041	73.376	70.362	95.584	273.363
Universidad de Santiago de Chile	97	20	24	27	26	1.441.340	2.105.563	2.625.213	2.518.219	8.690.335
Universidad de Talca	11	1	3	2	5	184.087	452.427	192.877	594.116	1.423.507
Universidad de Valparaíso	17	5	4	5	3	879.887	530.064	868.173	533.521	2.811.645
Universidad Nacional Andrés Bello	57	8	11	17	21	1.164.435	1.757.124	2.001.088	2.238.002	7.160.649
Pontificia Universidad Católica de Chile	316	58	55	100	103	5.738.916	5.594.301	9.359.556	9.527.126	30.219.899
Pontificia Universidad Católica de Valparaíso	25	3	9	7	6	298.323	787.109	640.119	492.656	2.218.207
Universidad Técnica Federico Santa María	13	3	3	5	2	136.622	232.487	216.157	114.480	699.746

Programas Conjuntos	68	12	17	21	18	1.380.532	1.794.683	2.576.598	2.105.407	7.857.220
<b>Totales</b>	<b>1259</b>	<b>206</b>	<b>314</b>	<b>371</b>	<b>368</b>	<b>21.375.975</b>	<b>34.305.393</b>	<b>40.485.764</b>	<b>38.589.723</b>	<b>134.756.855</b>

**Gráfico 23:** Evolución plurianual de **proyectos FONDECYT** adjudicados entre los años 2011 – 2014 a Investigadores Responsables de los programas involucrados en el estudio, en categoría de claustro nuclear. **Distribución por institución.**



**Gráfico 24:** Evolución plurianual de recursos FONDECYT adjudicados entre los años 2011 – 2014 a Investigadores Responsables de los programas involucrados en el estudio, en categoría de claustro nuclear. **Distribución por institución**



**Tabla 9:** Total de **proyectos y recursos FONDECYT** adjudicados entre los años 2011 – 2014 a Investigadores Responsables de los programas involucrados en el estudio, en categoría de claustro nuclear. **Distribución por programa..**

Programas <sup>1</sup>	Total de proyectos adjudicados. Periodo 2011 - 2014	N° de proyectos. 2011	N° de proyectos. 2012	N° de proyectos. 2013	N° de proyectos. 2014	Montos adjudicados. 2011	Montos adjudicados. 2012	Montos adjudicados. 2013	Montos adjudicados. 2014	Total de montos adjudicados. Periodo 2011 - 2014
<b>Universidad Austral de Chile</b>										
UACH01	9	1	0	4	4	94.613	-	654.765	467.487	<b>1.216.865</b>
UACH02	5	1	2	1	1	159.747	316.480	228.720	169.614	<b>874.561</b>
UACH03	4	0	0	4	0	-	-	231.118	-	<b>231.118</b>
UACH04	25	3	6	11	5	574.496	903.378	1.768.866	654.676	<b>3.901.416</b>
UACH05	4	0	1	2	1	-	62.400	138.020	68.688	<b>269.108</b>
UACH06	25	2	10	6	7	120.896	1.071.751	830.408	805.715	<b>2.828.770</b>
<b>Universidad de Antofagasta</b>										
UANTOF01	3	0	1	0	2	-	97.181	-	186.121	<b>283.302</b>
<b>Universidad Católica del Norte</b>										
UCN01	2	0	1	0	1	-	130.563	-	161.044	<b>291.607</b>

<sup>1</sup> Para identificar los nombres de los programas señalados en esta tabla con códigos, dirigirse a la página 5 de este informe, denominada “Tabla 4: Códigos de programas para leer tablas y gráficos”.

UCN02	<b>2</b>	0	1	1	0	-	64.674	47.232	-	<b>111.906</b>
<b>Universidad de Chile</b>										
UCH01	<b>11</b>	5	3	3	0	591.410	302.234	510.095	-	<b>1.403.739</b>
UCH02	<b>3</b>	2	0	0	1	197.340	-	-	70.488	<b>267.828</b>
UCH03	<b>9</b>	3	0	2	4	241.568	-	186.239	311.414	<b>739.221</b>
UCH04	<b>2</b>	0	1	1	0	-	93.094	119.498	-	<b>212.592</b>
UCH05	<b>25</b>	6	4	8	7	422.883	216.684	489.726	468.937	<b>1.598.230</b>
UCH06	<b>12</b>	2	2	3	5	124.544	142.701	205.380	346.000	<b>818.625</b>
UCH07	<b>21</b>	2	6	3	10	354.097	887.129	589.215	1.848.104	<b>3.678.545</b>
UCH08	<b>78</b>	8	31	16	23	1.087.380	5.098.842	2.718.018	2.710.612	<b>11.614.852</b>
UCH09	<b>15</b>	3	6	3	3	149.726	380.871	160.220	165.204	<b>856.021</b>
UCH10	<b>28</b>	5	8	5	10	628.641	901.980	337.480	1.617.973	<b>3.486.074</b>
UCH11	<b>8</b>	2	0	3	3	198.474	-	309.958	287.856	<b>796.288</b>
UCH12	<b>39</b>	8	9	10	12	693.636	737.606	875.231	1.072.678	<b>3.379.151</b>
UCH13	<b>8</b>	1	2	3	2	158.780	372.066	421.901	294.296	<b>1.247.043</b>
UCH14	<b>13</b>	2	6	0	5	127.358	335.319	-	291.728	<b>754.405</b>
UCH15	<b>10</b>	2	2	4	2	401.355	276.961	486.624	332.141	<b>1.497.081</b>
UCH16	<b>10</b>	2	2	3	3	287.688	350.141	447.756	536.511	<b>1.622.096</b>
UCH17	<b>7</b>	0	2	5	0	-	76.744	210.079	-	<b>286.823</b>



UCH18	<b>2</b>	0	1	0	1	-	35.312	-	103.964	<b>139.276</b>
UCH19	<b>3</b>	0	1	2	0	-	59.282	139.658	-	<b>198.940</b>
UCH20	<b>13</b>	1	5	1	6	72.390	337.293	73.375	472.565	<b>955.623</b>
UCH21	<b>7</b>	3	1	0	3	128.832	36.353	-	200.662	<b>365.847</b>
UCH22	<b>32</b>	7	8	14	3	964.890	1.114.550	2.109.876	452.020	<b>4.641.336</b>
UCH23	<b>4</b>	0	0	0	4	-	-	-	341.223	<b>341.223</b>
UCH24	<b>34</b>	6	10	8	10	563.858	895.604	988.392	967.265	<b>3.415.119</b>
UCH25	<b>3</b>	0	1	1	1	-	86.237	61.585	228.176	<b>375.998</b>
<b>Universidad de Concepción</b>										
UDEC01	<b>14</b>	2	7	3	2	217.462	682.056	377.412	172.526	<b>1.449.456</b>
UDEC02	<b>9</b>	2	2	2	3	121.759	73.790	141.304	207.374	<b>544.227</b>
UDEC03	<b>22</b>	3	4	10	5	474.465	621.982	1.676.593	961.847	<b>3.734.887</b>
UDEC04	<b>5</b>	1	0	3	1	149.042	-	332.530	149.975	<b>631.547</b>
UDEC05	<b>10</b>	1	2	4	3	51.154	144.838	313.753	269.245	<b>778.990</b>
UDEC06	<b>4</b>	1	2	0	1	118.229	239.438	-	144.800	<b>502.467</b>
UDEC07	<b>10</b>	1	3	3	3	52.734	322.059	252.222	257.604	<b>884.619</b>
UDEC08	<b>9</b>	1	1	4	3	139.832	77.277	533.900	483.258	<b>1.234.267</b>
UDEC09	<b>12</b>	2	3	3	4	127.507	256.377	313.400	322.568	<b>1.019.852</b>
UDEC10	<b>10</b>	0	0	7	3	-	-	733.777	246.448	<b>980.225</b>

UDEC11	<b>1</b>	0	1	0	0	-	86.805	-	-	<b>86.805</b>
UDEC12	<b>6</b>	1	2	1	2	110.238	165.272	64.852	214.321	<b>554.683</b>
UDEC13	<b>4</b>	0	3	0	1	-	162.672	-	42.042	<b>204.714</b>
UDEC14	<b>13</b>	0	7	5	1	-	969.899	694.494	68.688	<b>1.733.081</b>
UDEC15	<b>2</b>	1	0	0	1	145.606	-	-	68.388	<b>213.994</b>
<b>Universidad de La Frontera</b>										
UFRO01	<b>8</b>	0	4	3	1	-	563.086	330.822	138.781	<b>1.032.689</b>
UFRO02	<b>30</b>	1	12	8	9	65.162	1.229.278	831.127	989.586	<b>3.115.153</b>
<b>Universidad de Los Andes</b>										
UANDES01	<b>10</b>	2	2	4	2	34.041	73.376	70.362	95.584	<b>273.363</b>
<b>Universidad Santiago de Chile</b>										
USACH01	<b>10</b>	2	2	5	1	176.064	356.418	862.456	85.598	<b>1.480.536</b>
USACH02	<b>24</b>	6	7	3	8	483.183	537.614	277.952	840.438	<b>2.139.187</b>
USACH03	<b>8</b>	2	2	2	2	101.048	146.111	112.797	150.844	<b>510.800</b>
USACH04	<b>29</b>	7	7	8	7	380.918	374.349	588.637	471.045	<b>1.814.949</b>
USACH05	<b>26</b>	3	6	9	8	300.127	691.071	783.371	970.294	<b>2.744.863</b>
<b>Universidad de Talca</b>										
UTAL01	<b>7</b>	0	1	2	4	-	191.300	192.877	420.572	<b>804.749</b>
UTAL02	<b>4</b>	1	2	0	1	184.087	261.127	-	173.544	<b>618.758</b>
<b>Universidad de Valparaíso</b>										
UV01	<b>17</b>	5	4	5	3	879.887	530.064	868.173	533.521	<b>2.811.645</b>

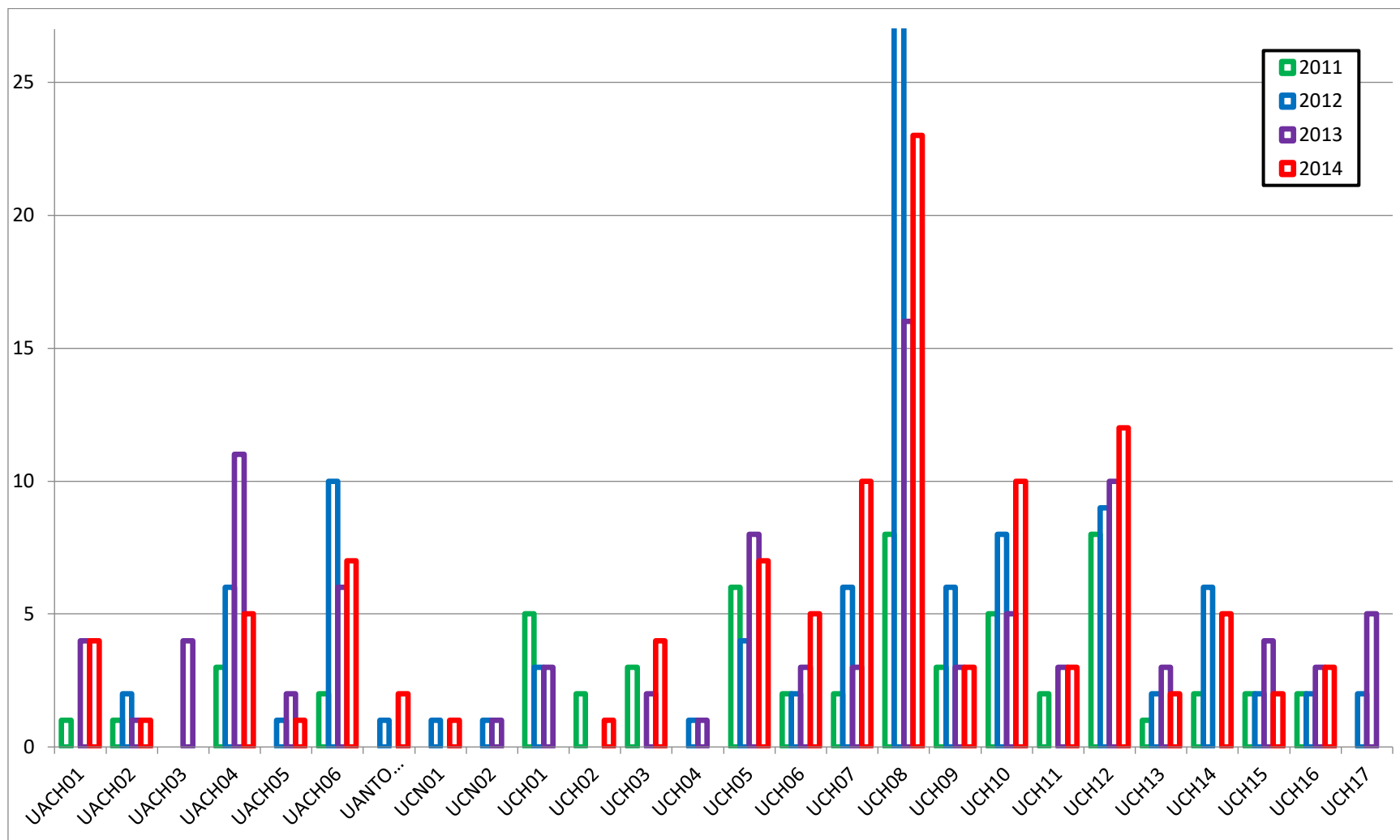
<b>Universidad Andrés Bello</b>										
UNAB01	<b>32</b>	5	7	11	9	765.439	1.329.174	1.286.043	952.778	<b>4.333.434</b>
UNAB02	<b>6</b>	1	0	2	3	219.163	-	210.160	376.346	<b>805.669</b>
UNAB03	<b>19</b>	2	4	4	9	179.833	427.950	504.885	908.878	<b>2.021.546</b>
<b>Pontificia Universidad Católica de Chile</b>										
PUC01	<b>9</b>	1	1	3	4	57.855	58.253	199.090	416.082	<b>731.280</b>
PUC02	<b>35</b>	4	8	12	11	320.030	600.378	951.382	1.076.869	<b>2.948.659</b>
PUC03	<b>20</b>	5	3	7	5	666.123	467.046	694.954	615.621	<b>2.443.744</b>
PUC04	<b>25</b>	2	3	10	10	91.493	442.748	1.069.650	890.253	<b>2.494.144</b>
PUC05	<b>24</b>	3	2	7	12	431.018	108.044	876.720	1.541.184	<b>2.956.966</b>
PUC06	<b>10</b>	3	2	4	1	283.965	218.017	526.029	70.448	<b>1.098.459</b>
PUC07	<b>13</b>	3	3	6	1	129.271	267.620	578.057	71.624	<b>1.046.572</b>
PUC08	<b>6</b>	1	1	4	0	39.813	59.442	195.437	-	<b>294.692</b>
PUC09	<b>12</b>	3	4	4	1	287.782	485.712	459.805	158.771	<b>1.392.070</b>
PUC10	<b>12</b>	2	3	4	3	141.824	222.642	377.276	262.340	<b>1.004.082</b>
PUC11	<b>10</b>	1	3	4	2	118.410	312.103	316.196	117.180	<b>863.889</b>
PUC12	<b>16</b>	4	4	3	5	830.986	763.756	348.416	764.245	<b>2.707.403</b>
PUC13	<b>12</b>	5	2	2	3	1.062.255	354.385	404.350	305.651	<b>2.126.641</b>
PUC14	<b>5</b>	0	0	1	4	-	-	47.520	207.330	<b>254.850</b>
PUC15	<b>7</b>	2	2	1	2	113.801	147.666	45.144	153.554	<b>460.165</b>

PUC16	<b>7</b>	1	1	3	2	12.622	33.603	130.499	61.021	<b>237.745</b>
PUC17	<b>17</b>	2	2	4	9	99.440	124.539	390.428	817.856	<b>1.432.263</b>
PUC18	<b>8</b>	1	1	3	3	69.573	36.838	213.844	155.517	<b>475.772</b>
PUC19	<b>10</b>	2	1	3	4	92.381	42.272	182.584	259.752	<b>576.989</b>
PUC20	<b>24</b>	8	3	4	9	534.111	200.392	259.154	659.156	<b>1.652.813</b>
PUC21	<b>11</b>	3	1	4	3	220.871	122.975	347.456	210.453	<b>901.755</b>
PUC22	<b>23</b>	2	5	7	9	135.292	525.870	745.565	712.219	<b>2.118.946</b>
<b>Pontificia Universidad Católica de Valparaíso</b>										
PUCV01	<b>15</b>	3	5	3	4	298.323	541.008	349.113	354.404	<b>1.542.848</b>
PUCV02	<b>10</b>	0	4	4	2	-	246.101	291.006	138.252	<b>675.359</b>
<b>Universidad Técnica Federico Santa María</b>										
UFSM01	<b>13</b>	3	3	5	2	136.622	232.487	216.157	114.480	<b>699.746</b>
<b>Programas Conjuntos</b>										
PC01	<b>14</b>	3	3	7	1	184.548	347.434	1.001.782	73.488	<b>1.607.252</b>
PC02	<b>6</b>	1	1	1	3	66.019	62.492	58.888	316.237	<b>503.636</b>
PC03	<b>19</b>	4	6	4	5	739.946	626.864	737.980	662.636	<b>2.767.426</b>
PC04	<b>20</b>	4	3	7	6	390.019	235.506	543.866	646.753	<b>1.816.144</b>
PC05	<b>9</b>	0	4	2	3	-	522.387	234.082	406.293	<b>1.162.762</b>
<b>TOTAL</b>	<b>1.259</b>	<b>206</b>	<b>314</b>	<b>371</b>	<b>368</b>	<b>21.375.975</b>	<b>34.305.393</b>	<b>40.485.764</b>	<b>38.589.723</b>	<b>134.756.855</b>

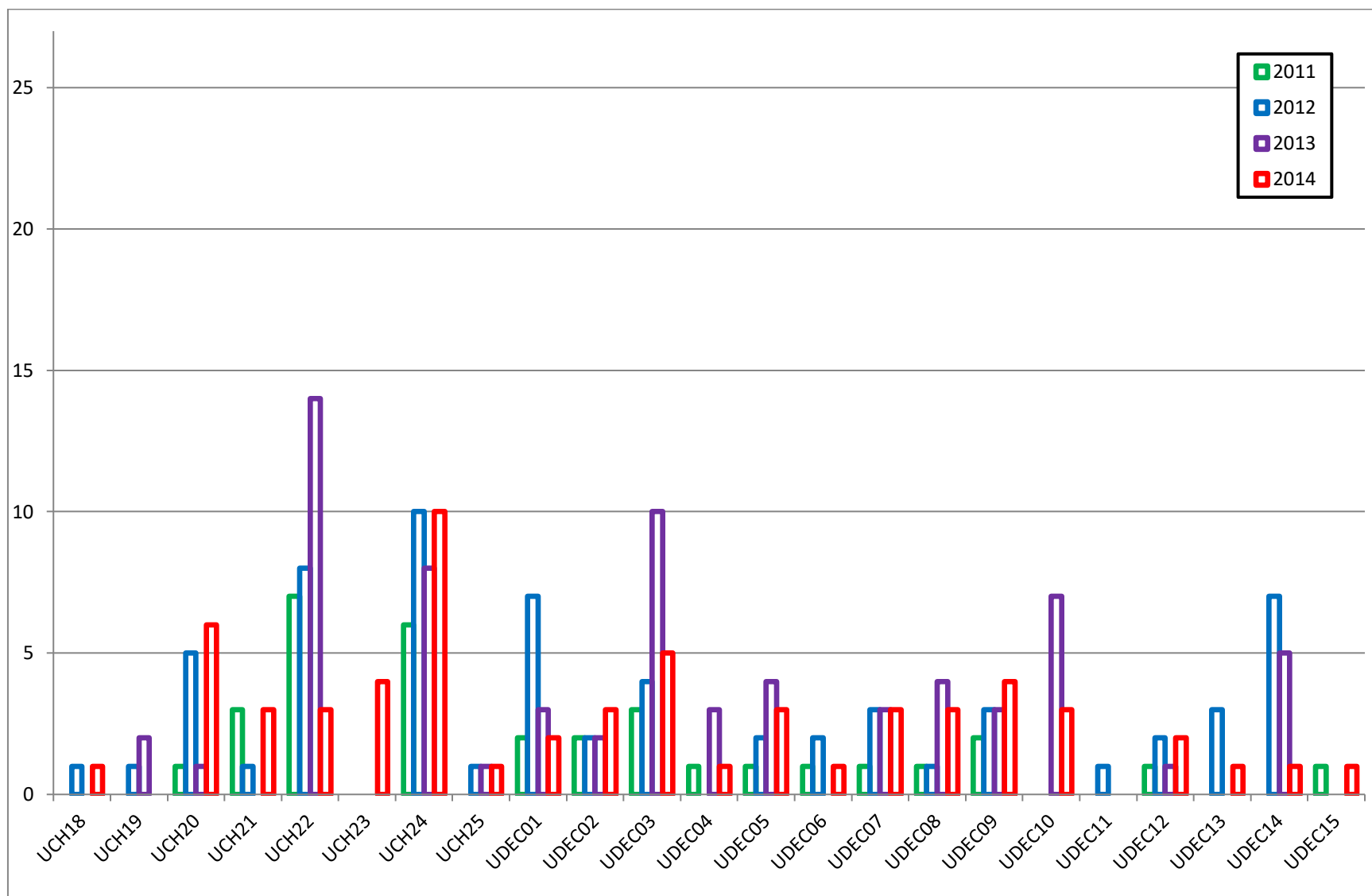
**Gráfico 25:** Evolución plurianual de **proyectos FONDECYT** adjudicados entre los años 2011 – 2014 a Investigadores Responsables de los programas involucrados en el estudio, en categoría de claustro nuclear. **Distribución por programa. Parte 1**<sup>2</sup>

---

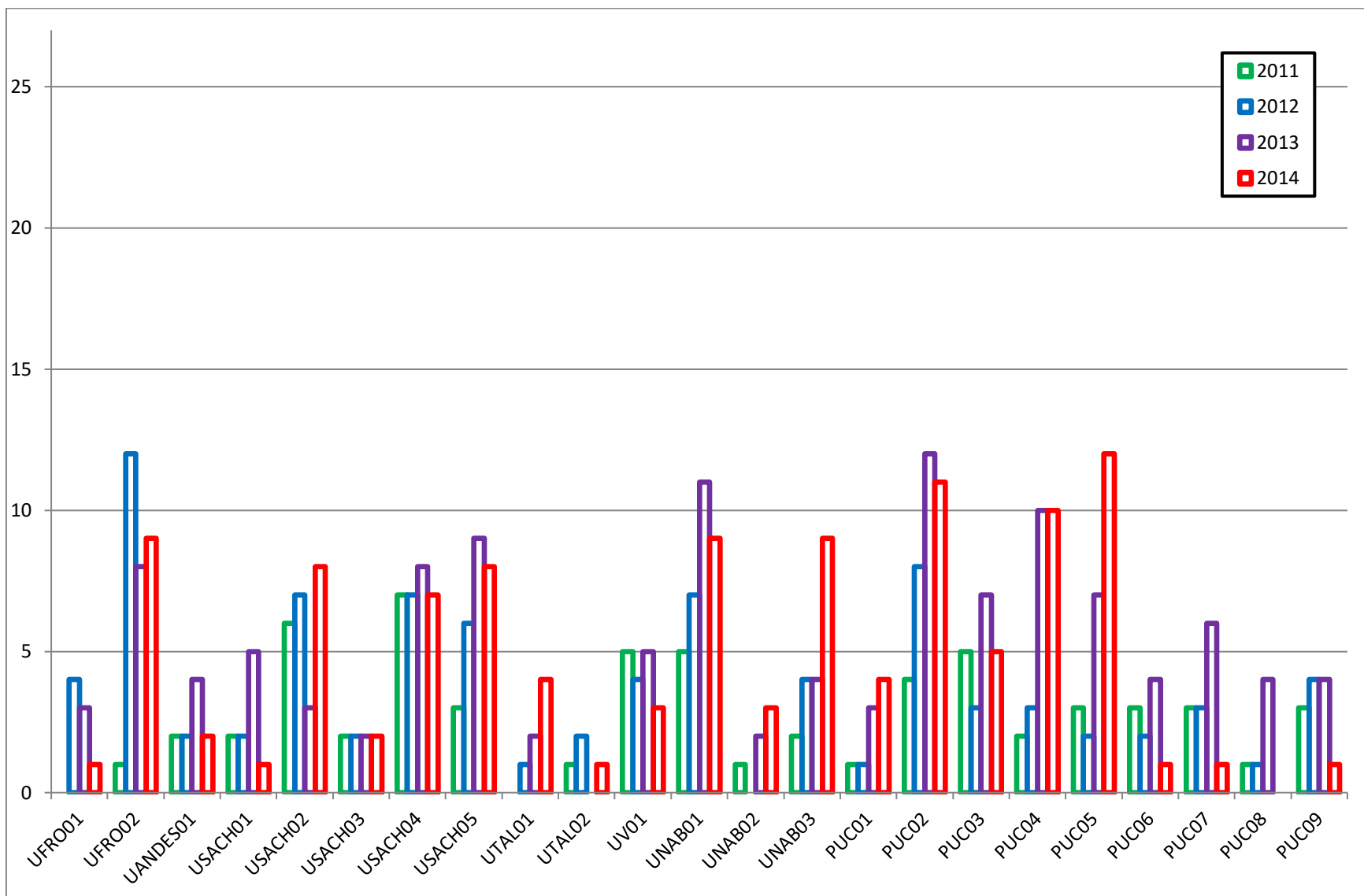
<sup>2</sup> Debido a la magnitud de la información que es necesario graficar, se dividió en 4 gráficos la misma, denominados consecucionalmente con el mismo encabezado, pero que llevan aparejado la denominación Parte 1, Parte 2, Parte 3 y Parte 4 consecutivamente.



**Gráfico 26:** Evolución plurianual de **proyectos FONDECYT** adjudicados entre los años 2011 – 2014 a Investigadores Responsables de los programas involucrados en el estudio, en categoría de claustro nuclear. **Distribución por programa. Parte 2**

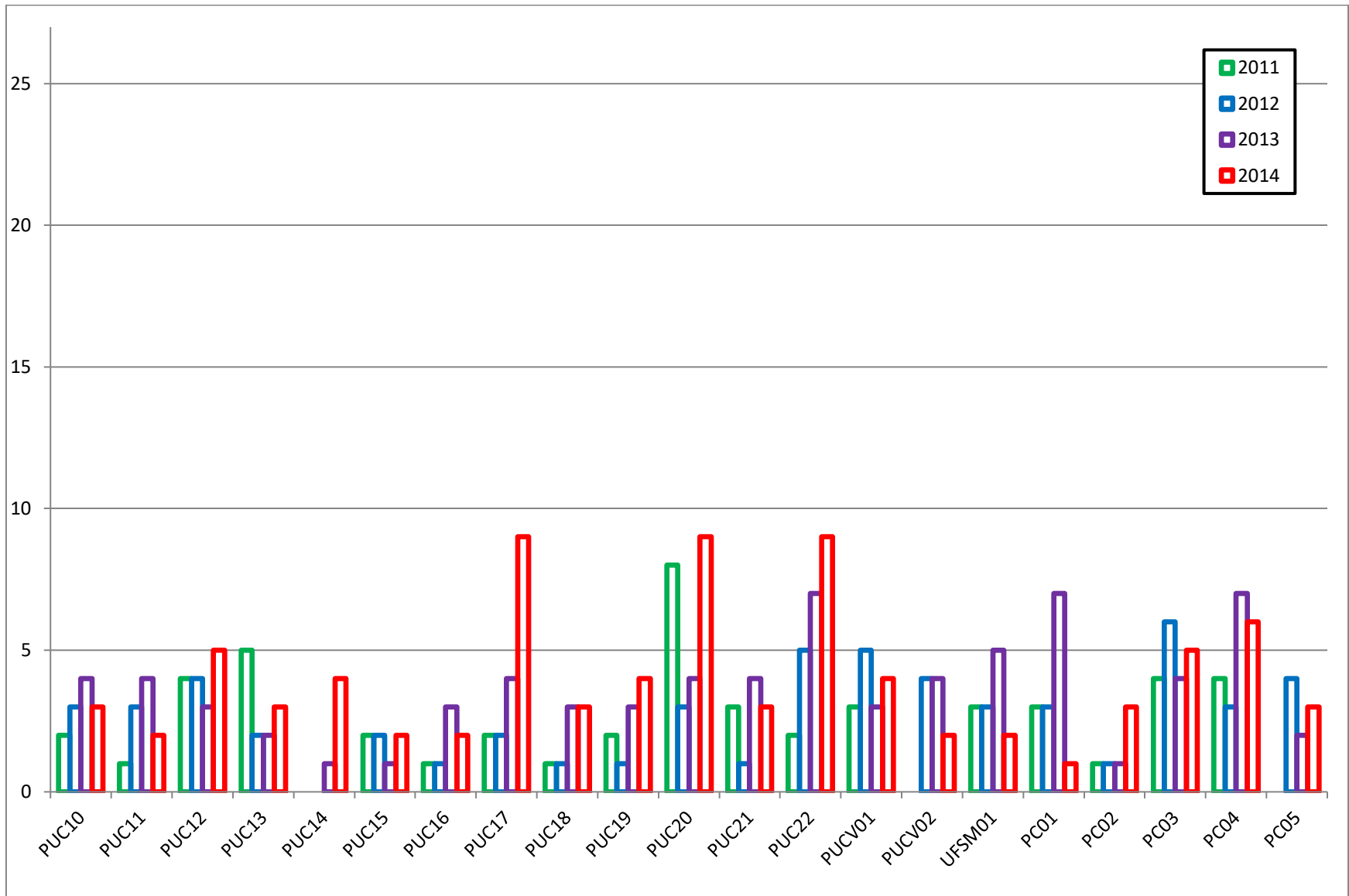


**Gráfico 27:** Evolución plurianual de **proyectos FONDECYT** adjudicados entre los años 2011 – 2014 a Investigadores Responsables de los programas involucrados en el estudio, en categoría de claustro nuclear. **Distribución por programa. Parte 3**

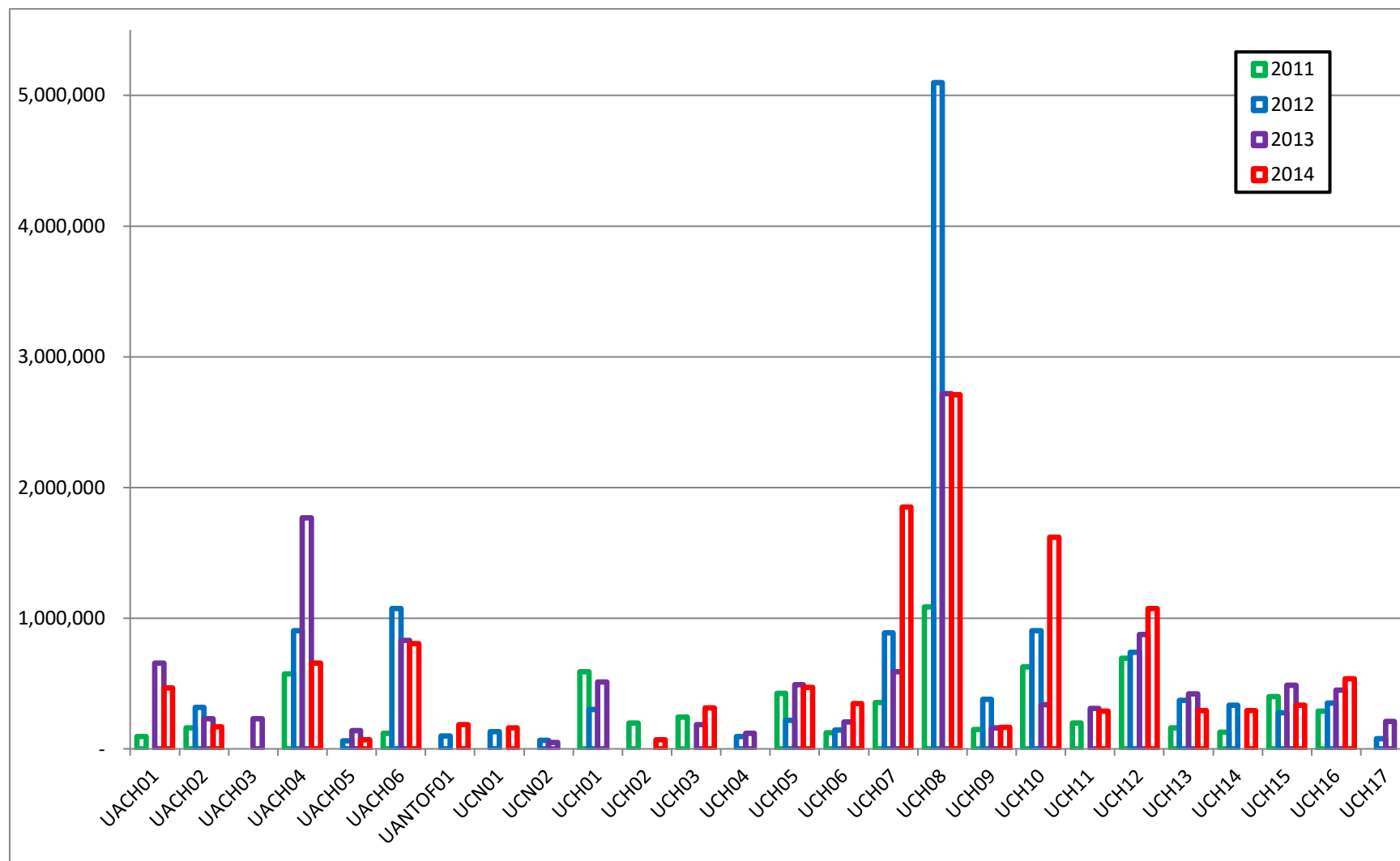


**Gráfico 28:** Evolución plurianual de **proyectos FONDECYT** adjudicados entre los años 2011 – 2014 a Investigadores Responsables de los programas involucrados en el estudio, en categoría de claustro nuclear. **Distribución por programa. Parte 4**



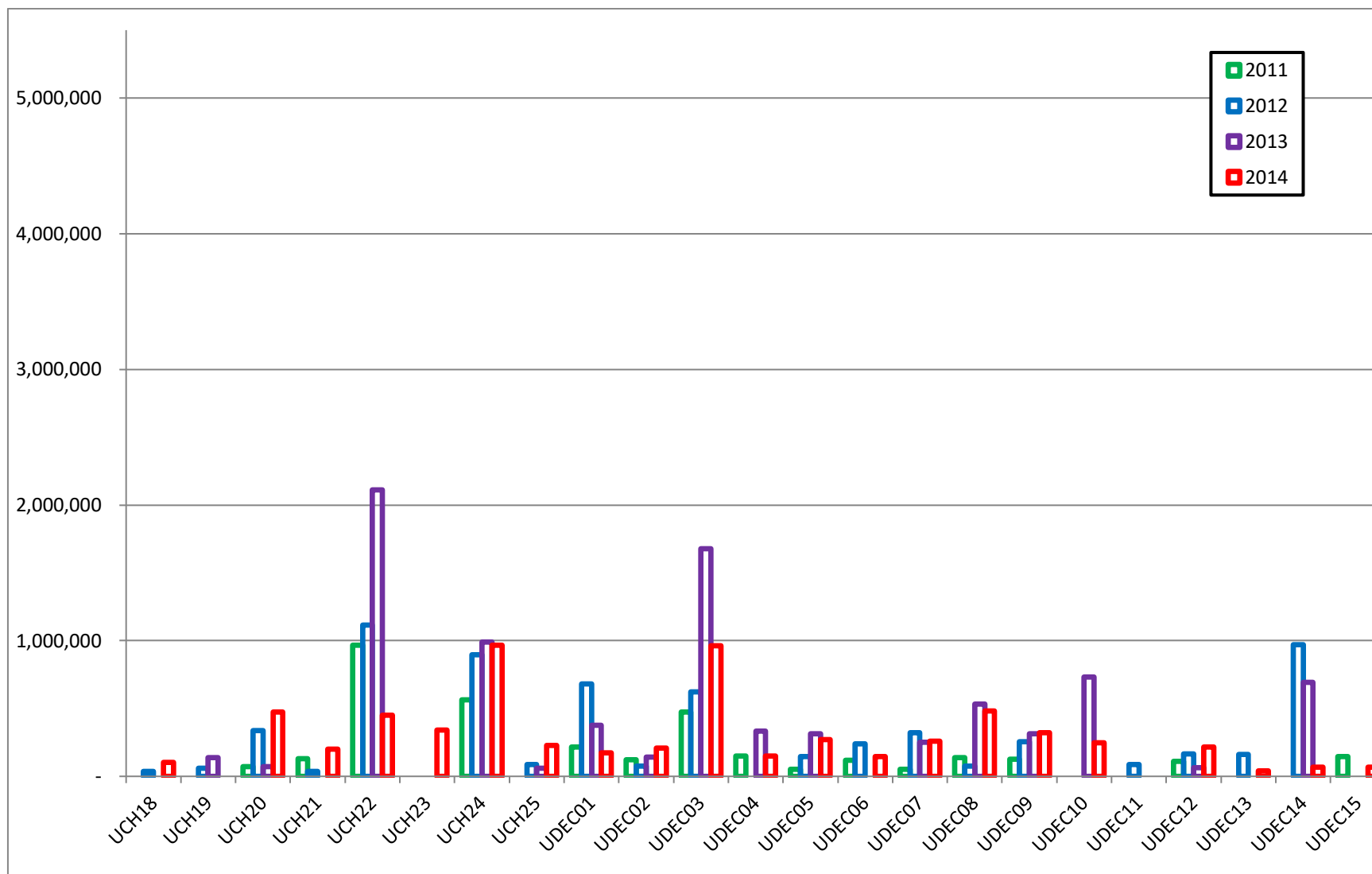


**Gráfico 29:** Evolución plurianual de recursos FONDECYT adjudicados entre los años 2011 – 2014 a Investigadores Responsables de los programas involucrados en el estudio, en categoría de claustro nuclear. **Distribución por programa. Parte 1<sup>3</sup>**

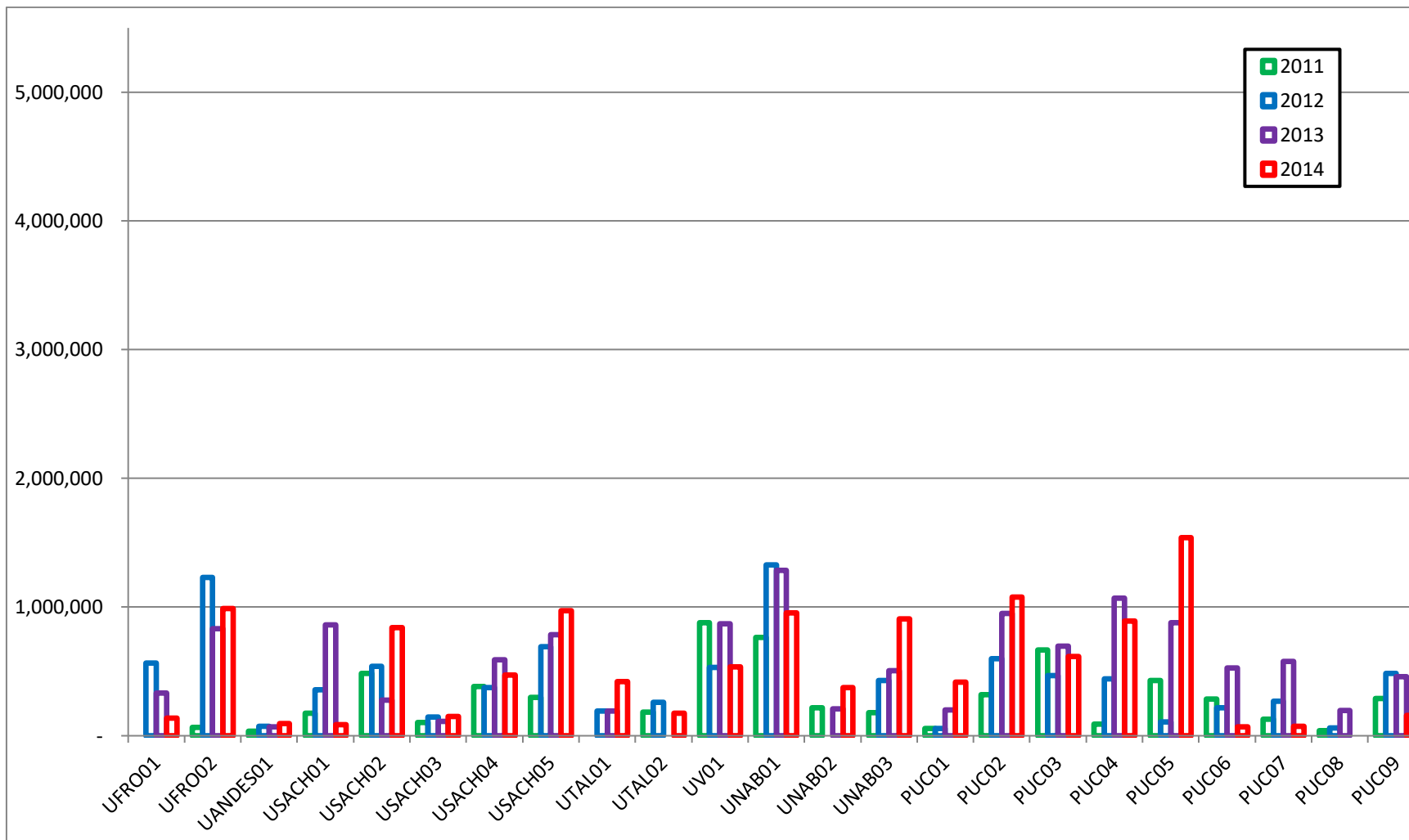


<sup>3</sup> Debido a la magnitud de la información que es necesario graficar, se dividió en 4 gráficos la misma, denominados consecuentemente con el mismo encabezado, pero que llevan aparejado la denominación Parte 1, Parte 2, Parte 3 y Parte 4 consecutivamente.

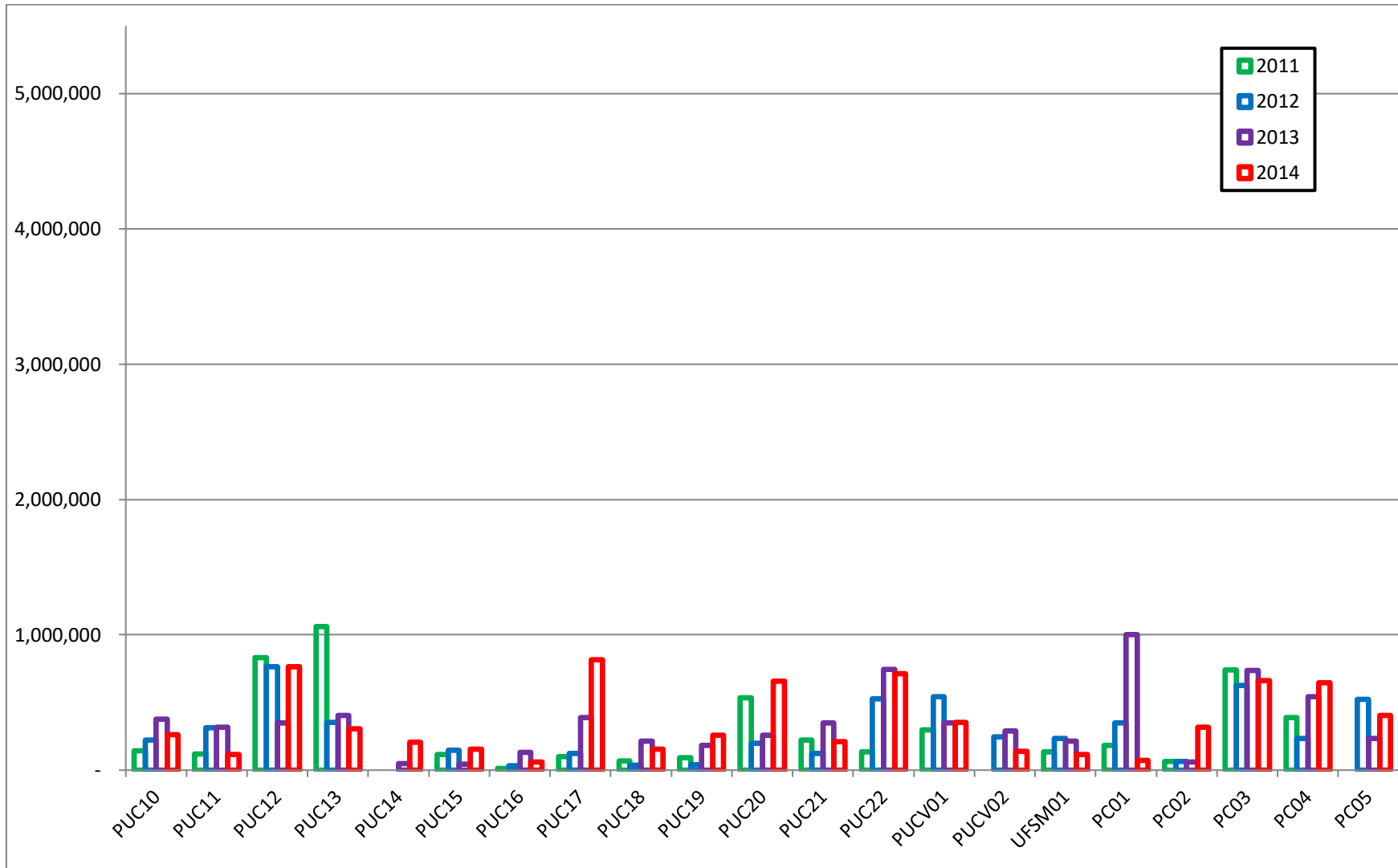
**Gráfico 30:** Evolución plurianual de recursos FONDECYT adjudicados entre los años 2011 – 2014 a Investigadores Responsables de los programas involucrados en el estudio, en categoría de claustro nuclear. **Distribución por programa. Parte 2**



**Gráfico 31:** Evolución plurianual de recursos FONDECYT adjudicados entre los años 2011 – 2014 a Investigadores Responsables de los programas involucrados en el estudio, en categoría de claustro nuclear. **Distribución por programa. Parte 3**



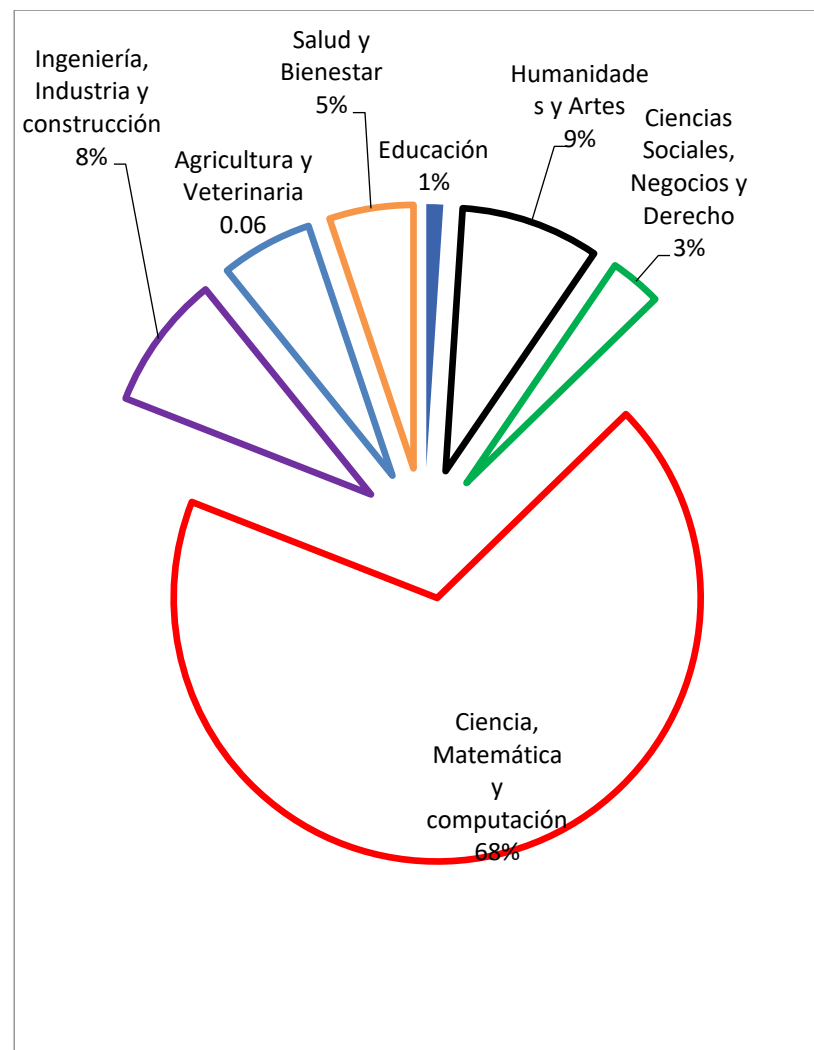
**Gráfico 32:** Evolución plurianual de recursos FONDECYT adjudicados entre los años 2011 – 2014 a Investigadores Responsables de los programas involucrados en el estudio, en categoría de claustro nuclear. **Distribución por programa. Parte 4**



**Tabla 10:** Total de **proyectos y recursos** adjudicados entre los años 2011 – 2014 a Investigadores Responsables de los programas involucrados en el estudio, **en categoría de claustro nuclear. Distribución por macro área de conocimiento.**

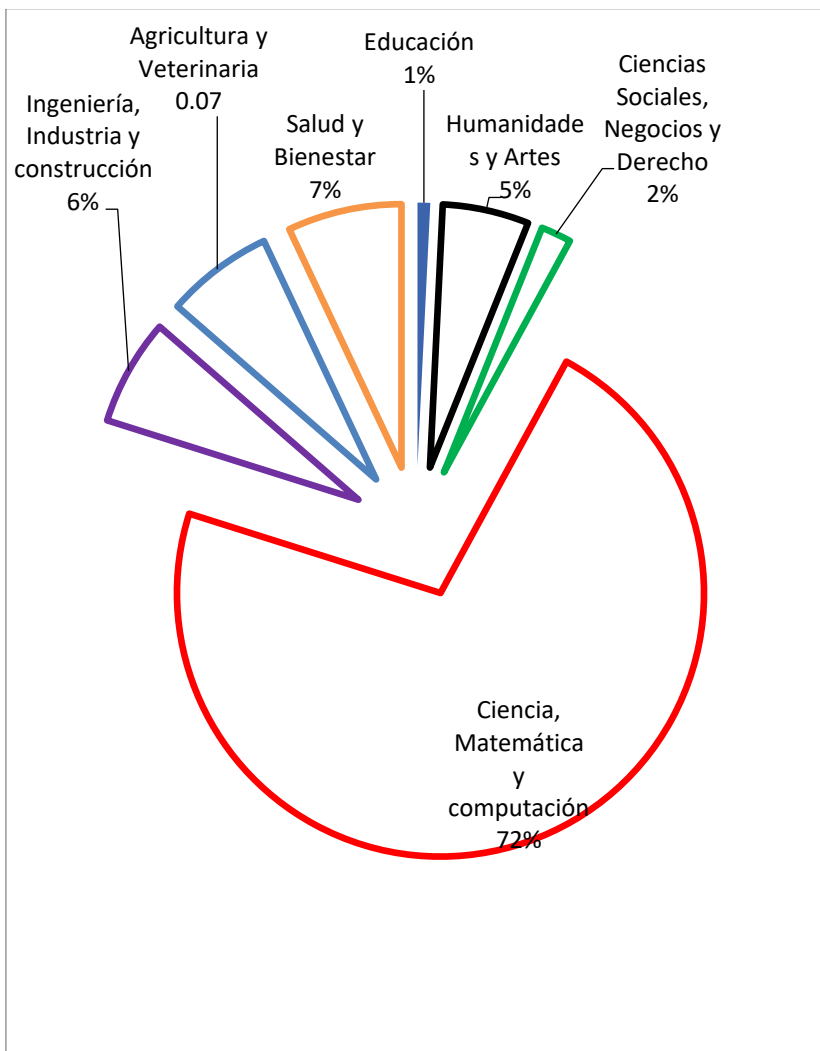
Macro área de Conocimiento (OCDE 2013)	Número de Proyectos Periodo 2011 - 2014	N° de proyectos	N° de proyectos	N° de proyectos	N° de proyectos 2014	Montos adjudic. 2011	Montos adjudic. 2012	Montos adjudic. 2013	Montos adjudic. 2014	Total de montos adjudicados. Periodo 2011 - 2014
Educación	<b>13</b>	3	3	6	1	129.271	267.620	578.057	71.624	<b>1.046.572</b>
Humanidades y Artes	<b>107</b>	18	27	36	26	979.112	1.616.232	2.822.941	1.720.064	<b>7.138.349</b>
Ciencias Sociales, Negocios y Derecho	<b>40</b>	6	4	14	16	320.931	258.843	755.344	1.170.827	<b>2.505.945</b>
Ciencia, Matemática y computación	<b>859</b>	136	220	241	262	14.881.828	25.628.390	27.601.780	28.827.698	<b>96.939.697</b>
Ingeniería, Industria y construcción	<b>104</b>	17	29	29	29	1.309.113	2.566.223	2.388.550	2.534.640	<b>8.798.526</b>
Agricultura y Veterinaria	<b>71</b>	10	18	21	22	1.128.746	2.135.952	2.966.699	2.659.026	<b>8.890.423</b>
Salud y Bienestar	<b>65</b>	16	13	24	12	2.626.974	1.832.133	3.372.393	1.605.844	<b>9.437.344</b>
Servicios										
<b>Totales</b>	<b>1.259</b>	<b>206</b>	<b>314</b>	<b>371</b>	<b>368</b>	<b>21.375.975</b>	<b>34.305.393</b>	<b>40.485.764</b>	<b>38.589.723</b>	<b>134.756.855</b>

**Gráfico 33:** Distribución de **proyectos FONDECYT** asociados a este estudio en categoría de claustro nuclear, para el periodo 2011 – 2014. **Distribución macro área de conocimiento**



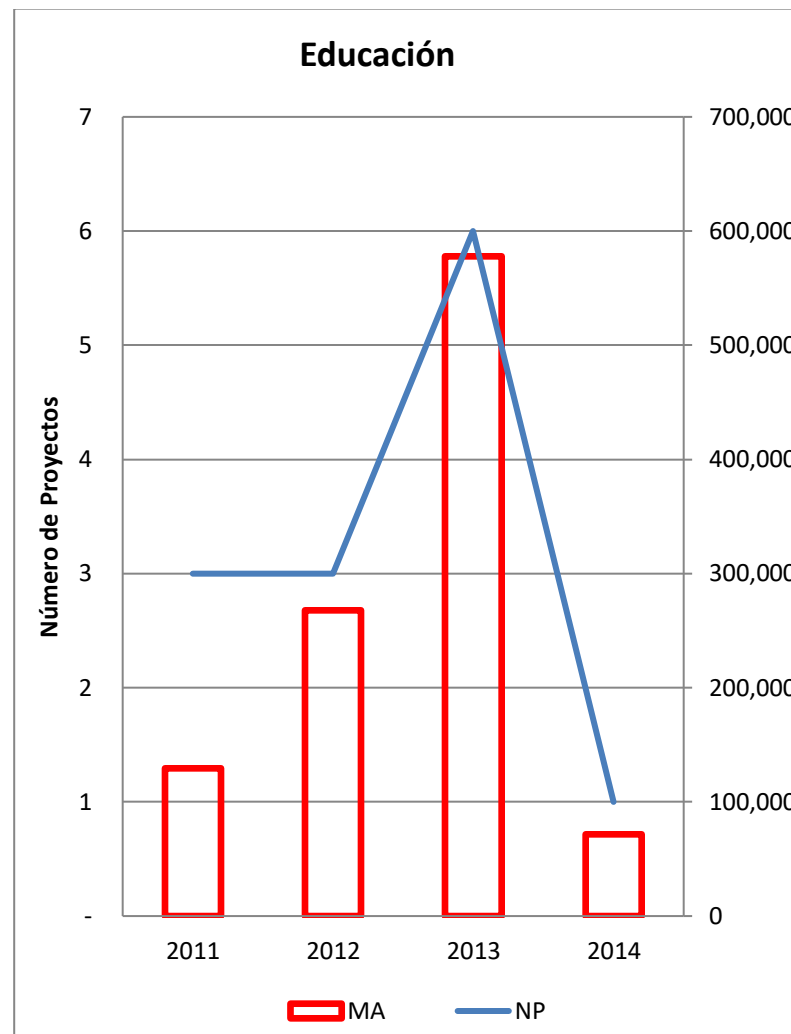
**Gráfico 34:** Distribución de recursos FONDECYT asociados a este estudio, en categoría de claustro nuclear para el periodo 2011 – 2014.

**Distribución macro área de conocimiento.**



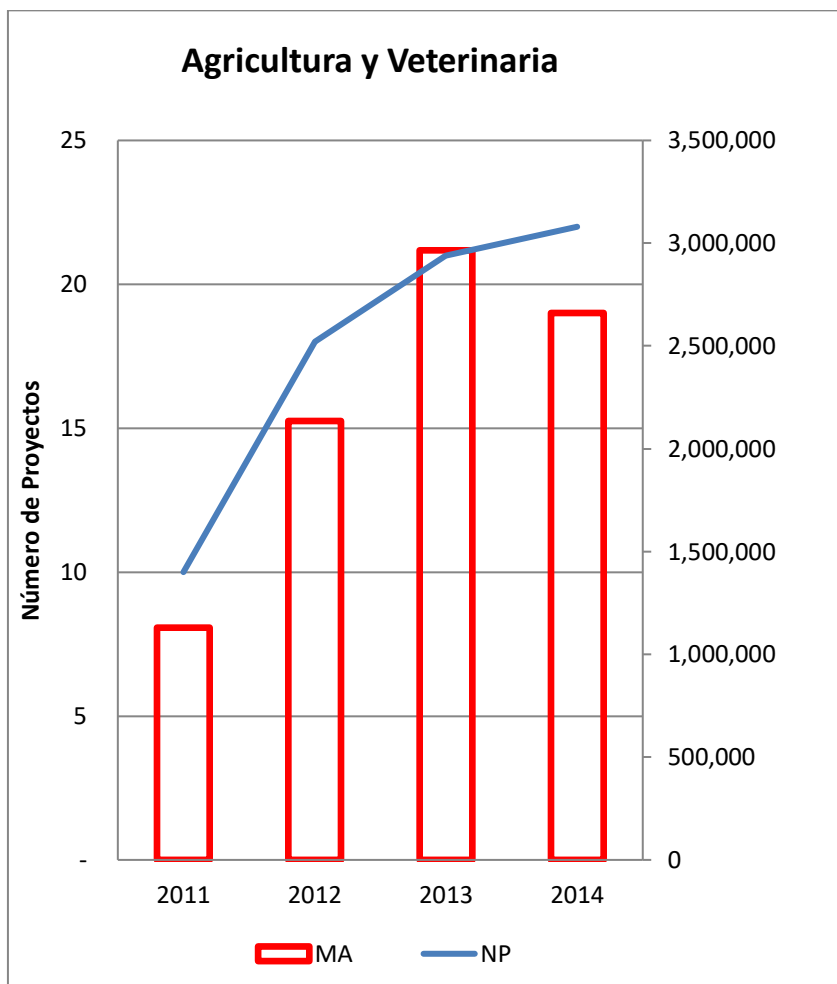
**Gráfico 35:** Distribución de recursos FONDECYT asociados a este estudio, en categoría de claustro nuclear para el periodo 2011 – 2014.

**Distribución macro área de conocimiento, Educación**

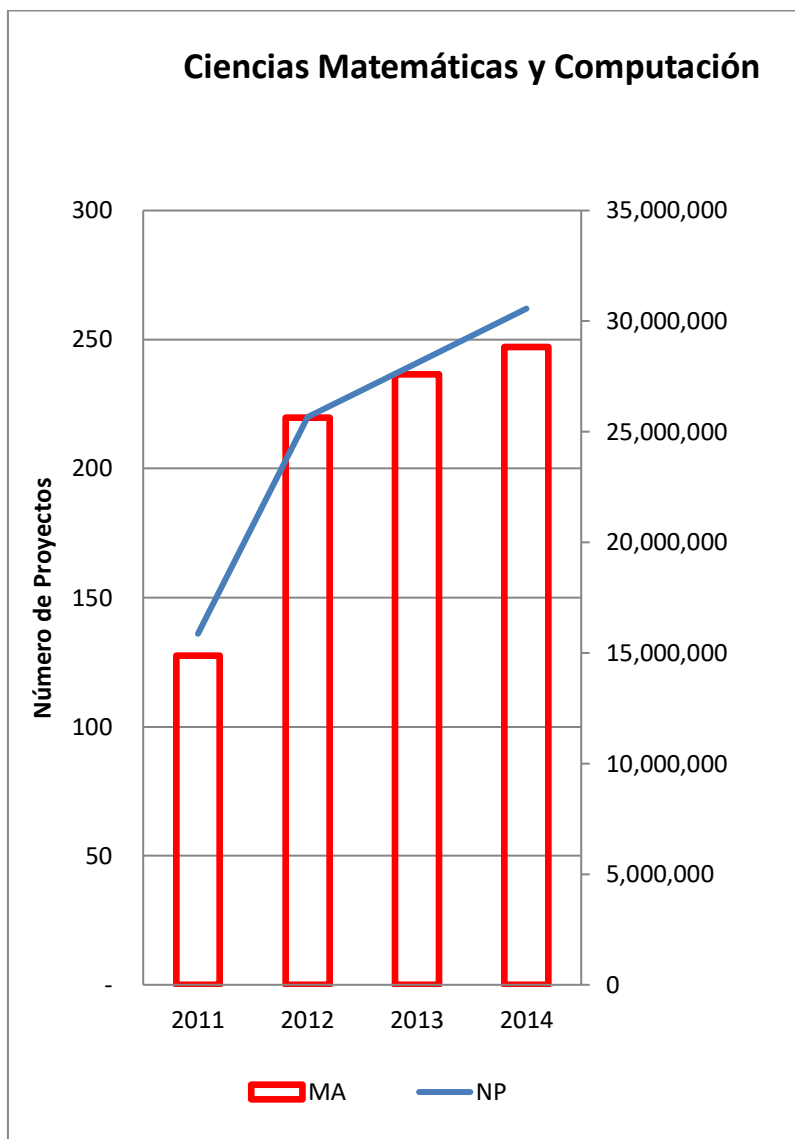




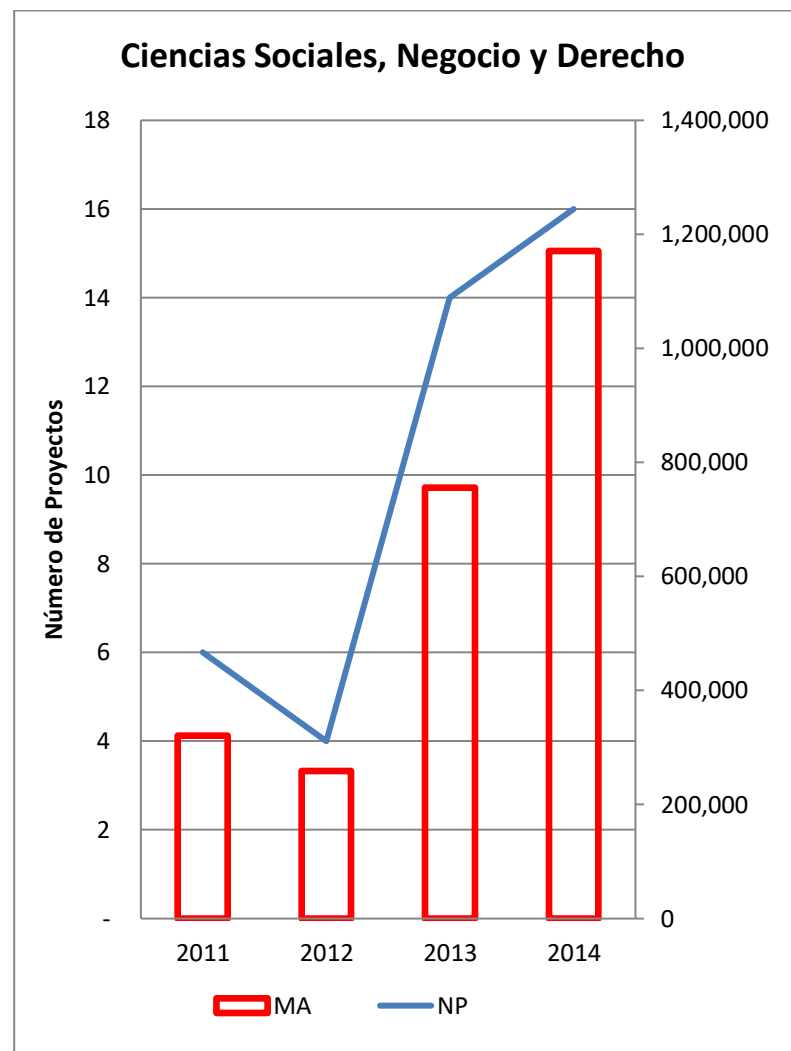
**Gráfico 36:** Distribución de recursos FONDECYT asociados a este estudio, en categoría de claustro nuclear para el periodo 2011 – 2014. **Distribución macro área de conocimiento Agricultura y Veterinaria**



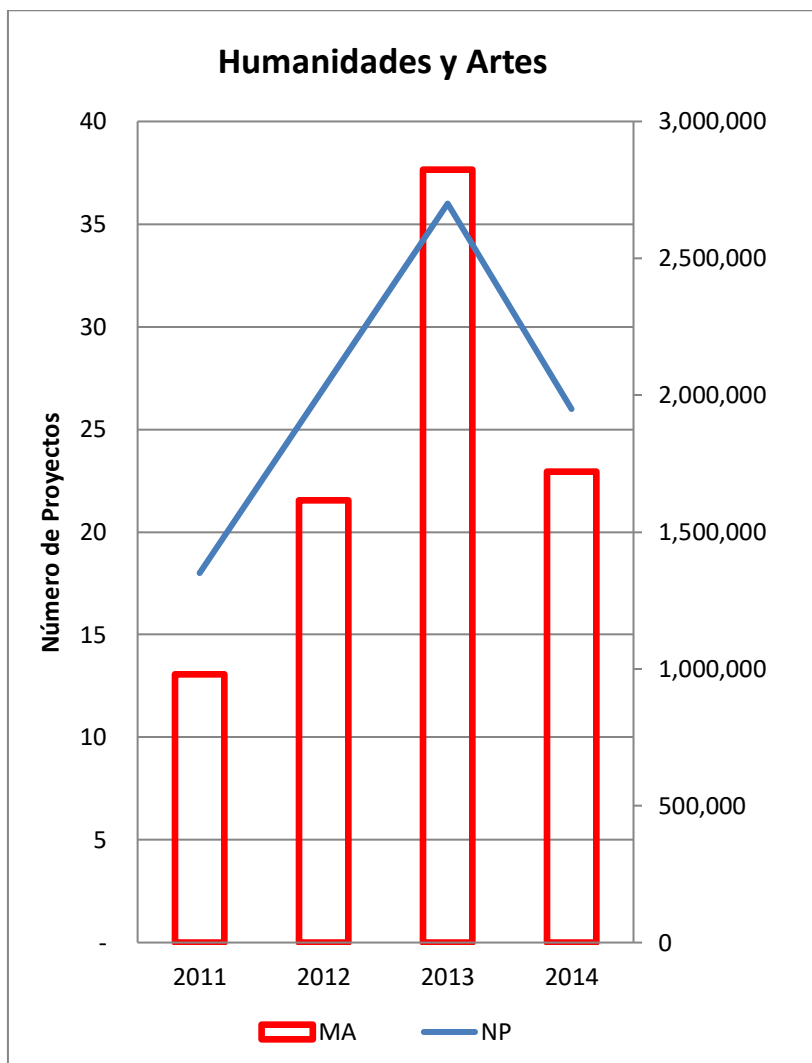
**Gráfico 37:** Distribución de recursos FONDECYT asociados a este estudio, en categoría de claustro nuclear para el periodo 2011 – 2014. **Distribución macro área de conocimiento, Ciencias Matemáticas y Computación**



**Gráfico 38:** Distribución de recursos FONDECYT asociados a este estudio, en categoría de claustro nuclear para el periodo 2011 – 2014. Distribución macro área de conocimiento, Ciencias Sociales, Negocio y Derecho



**Gráfico 39:** Distribución de recursos FONDECYT asociados a este estudio, en categoría de claustro nuclear para el periodo 2011 – 2014. Distribución macro área de conocimiento, Humanidades y Artes,



**Gráfico 40:** Distribución de recursos FONDECYT asociados a este estudio, en categoría de claustro nuclear para el periodo 2011 –

### 2014. Distribución macro área de conocimiento, Ingeniería, Industria y Construcción

